

ENVIA TNP

TÁROZÓ TARTÁLYOK

SZIKKASZTÁS

ÁTEMELŐK

ZSÍRFOGÓK

OLAJFOGÓK



OLAJLEVÁLASZTÓ – ENVIA TNP

Miért acélból?

A PURECO termékpalettáján már régóta megtalálhatóak a betonból és polietilénből gyártott olajleválasztó berendezések. Az elmúlt évek során gyakran tapasztaltuk, hogy kivitelező cégek egyre gyakrabban vásárolták az általunk gyártott és forgalmazott műanyag tartályos berendezéseket, mert ezek letelepítéséhez nem szükséges a több tíz tonnás daruk használata. Saját munkagépünkkel leemelve és beépítve jelentős költségeket spóroltak meg.

Beton olajleválasztók előnye a polietilénhez képest, hogy telepítésük egyszerű, a visszatöltés után azonnal járhatóak, nem igényelnek teherelosztó lemezt.

Az műanyag- és betontartályok főbb előnyeit ötvözve hoztuk létre az ENVIA TNP acél olajleválasztó családot. Az acélból készült berendezések súlya mindössze 5-6 %-a, a betonból készült berendezésekének. A berendezések tömegének, illetve méretének köszönhetően a szállításuk és telepítésük egyszerűbb, könnyebben szervezhető, továbbá a berendezések ára is kedvezőbb.

A korrugált acél csöveket már évtizedek óta használják autópályáknál átereszként, mivel vékony falvastagságuk ellenére, a hullámosított spirál szerkezetük maximális teherbírást biztosít. Olajleválasztóink is ilyen spirál szerkezetű fenekelt acélcsövekből készülnek, így a berendezések telepítés és visszatöltés után azonnal teherviselővé válnak.

Időtálló

Gyakran megkérdőjelezzük a tüzhorganyzott acél időtállóságát. A tények viszont azt bizonyítják, hogy a 700 mg/m²-es cinkbevonat és az erre felhordott külső-belső epoxy bevonat az egyik legtartósabb terméké teszi a piacon. Az ivóvíz vezetékek hálózatoknál alkalmazott gömbspirális öntvény csövek esetében a cink (300 mg/m²) és epoxy bevonatoknak köszönhetően csövek teljes mértékben megfelelnek az elvárásoknak. A felvitt epoxy bevonat miatt, az esetlegesen fellépő elektrokorroziónak is teljes mértékben ellenáll a leválasztó berendezés.



OLAJLEVÁLASZTÓ - ENVIA TNP TERMÉKVÁLASZTÉK

OLAJFOGÓK

ZSÍRFOGÓK

ÁTEMELŐK

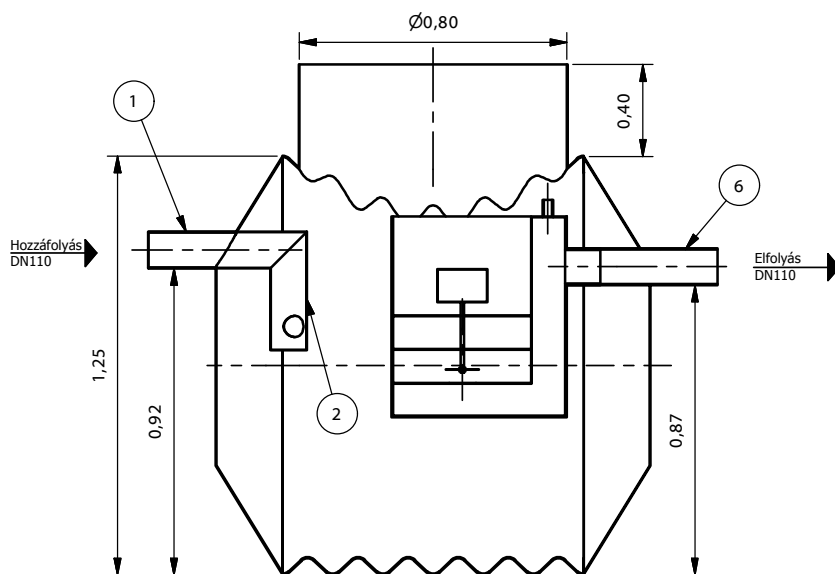
SZIKKASZTÁS

TÁROZÓ TARTÁLYOK

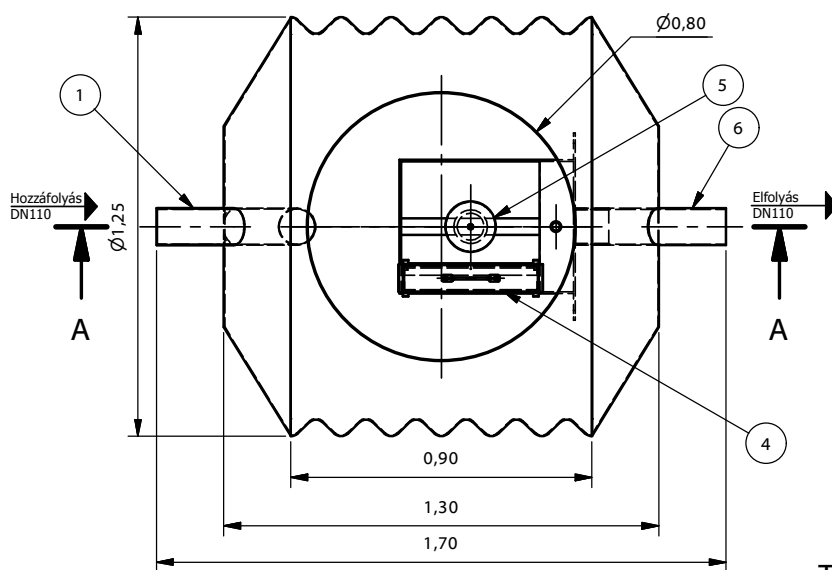
Név	Kapacitás	Tisztítási határérték	Izszapfogó	Átmérő	Hosszúság	Tömeg
ENVIA TNP 2-5-A	2 l/s	5 mg/l	100x	1.2 m	0.9 m	181 kg
ENVIA TNP 4-5-A	4 l/s	5 mg/l	100x	1.2 m	0.9 m	181 kg
ENVIA TNP 6-5-A	6 l/s	5 mg/l	100x	1.2 m	0.9 m	196 kg
ENVIA TNP 10-5-A	10 l/s	5 mg/l	100x	1.2 m	1.5 m	262 kg
ENVIA TNP 15-5-A	15 l/s	5 mg/l	100x	1.4 m	2 m	407 kg
ENVIA TNP 20-5-A	20 l/s	5 mg/l	100x	1.4 m	2.7 m	495 kg
ENVIA TNP 25-5-A	25 l/s	5 mg/l	100x	1.6 m	2.1 m	465 kg
ENVIA TNP 30-5-A	30 l/s	5 mg/l	100x	1.6 m	2.5 m	530 kg
ENVIA TNP 40-5-A	40 l/s	5 mg/l	100x	2 m	2 m	800 kg
ENVIA TNP 50-5-A	50 l/s	5 mg/l	100x	2 m	2.7 m	800 kg
ENVIA TNP 65-5-A	65 l/s	5 mg/l	100x	2 m	3.5 m	950 kg
ENVIA TNP 80-5-A	80 l/s	5 mg/l	100x	2.3 m	3.5 m	1,184 kg
ENVIA TNP 100-5-A	100 l/s	5 mg/l	100x	2.3 m	4 m	1,300 kg
ENVIA TNP 125-5-A	125 l/s	5 mg/l	100x	2.3 m	4.7 m	1,480 kg
ENVIA TNP 150-5-A	150 l/s	5 mg/l	100x	2.3 m	5.7 m	1,695 kg
ENVIA TNP 200-5-A	200 l/s	5 mg/l	100x	2.9 m	7 m	2,985 kg
ENVIA TNP 250-5-A	250 l/s	5 mg/l	100x	2.9 m	8 m	2,985 kg
ENVIA TNP 300-5-A	300 l/s	5 mg/l	100x	2.9 m	10 m	3,520 kg

Név	Kapacitás	Tisztítási határérték	Izszapfogó	Átmérő	Hosszúság	Tömeg
ENVIA TNP 2-2-A	2 l/s	2 mg/l	100x	1.2 m	1.6 m	294 kg
ENVIA TNP 4-2-A	4 l/s	2 mg/l	100x	1.2 m	1.6 m	294 kg
ENVIA TNP 6-2-A	6 l/s	2 mg/l	100x	1.2 m	1.7 m	315 kg
ENVIA TNP 10-2-A	10 l/s	2 mg/l	100x	1.2 m	2.3 m	380 kg
ENVIA TNP 15-2-A	15 l/s	2 mg/l	100x	1.4 m	2.5 m	540 kg
ENVIA TNP 20-2-A	20 l/s	2 mg/l	100x	1.4 m	3 m	600 kg
ENVIA TNP 25-2-A	25 l/s	2 mg/l	100x	1.6 m	2 m	510 kg
ENVIA TNP 30-2-A	30 l/s	2 mg/l	100x	1.6 m	2.5 m	600 kg
ENVIA TNP 40-2-A	40 l/s	2 mg/l	100x	2 m	2.3 m	804 kg
ENVIA TNP 50-2-A	50 l/s	2 mg/l	100x	2 m	3 m	930 kg
ENVIA TNP 65-2-A	65 l/s	2 mg/l	100x	2 m	3.5 m	1,010 kg
ENVIA TNP 80-2-A	80 l/s	2 mg/l	100x	2.3 m	3.5 m	1,300 kg
ENVIA TNP 100-2-A	100 l/s	2 mg/l	100x	2.3 m	4 m	1,400 kg
ENVIA TNP 125-2-A	125 l/s	2 mg/l	100x	2.3 m	5 m	1,610 kg
ENVIA TNP 150-2-A	150 l/s	2 mg/l	100x	2.3 m	6 m	1,830 kg
ENVIA TNP 200-2-A	200 l/s	2 mg/l	100x	2.9 m	6.5 m	2,985 kg
ENVIA TNP 250-2-A	250 l/s	2 mg/l	100x	2.9 m	8.2 m	3,145 kg
ENVIA TNP 300-2-A	300 l/s	2 mg/l	100x	2.9 m	10 m	3,625 kg

A-A (1 : 20)

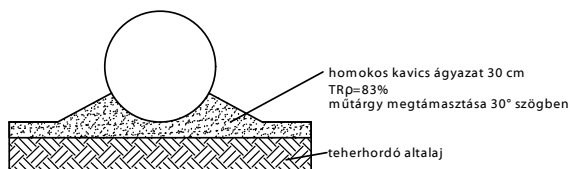


Felülnézet (1 : 20)



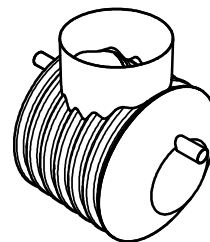
JAVASOLT ALAPOZÁSI RÉTEGREND:

TNP 2-5-A (1 : 50)



Beton vagy szikla ágyazatra helyezni tilos!
Visszatöltés során a 20-30 cm vastag rétegeket kell tömöríteni! További információt a beépítési útmutatóban talál!

1. Bevezető csőcsomk
2. Áramlásosztó
3. Koaleszcens előszűrő (csak 2 mg-os berendezésnél)
4. Koaleszcens főszűrő
5. Önműködő úszózár
6. Elfolyó csőidom



PURECO
THE PURE ECO

www.pureco.hu

ENVIA TNP Acél tartályos hordalék- és olajleválasztó berendezés

Típus:

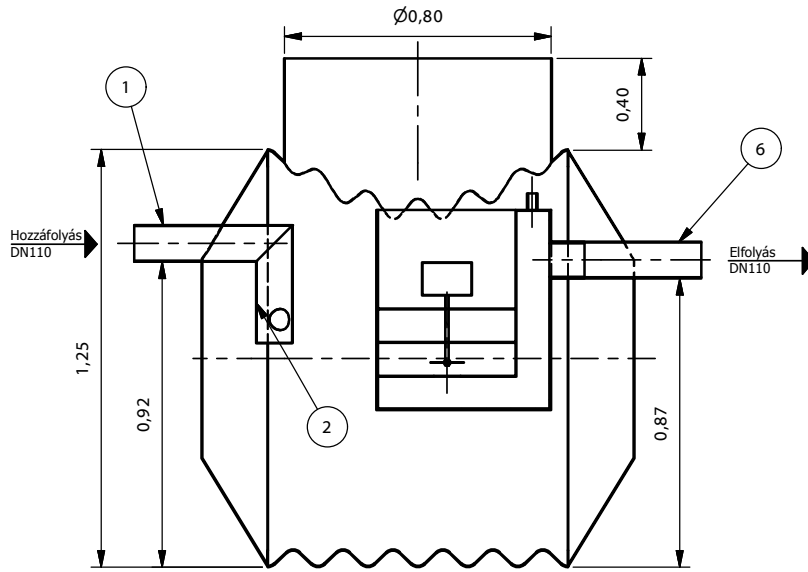
TNP 2-5-A

Információs anyag

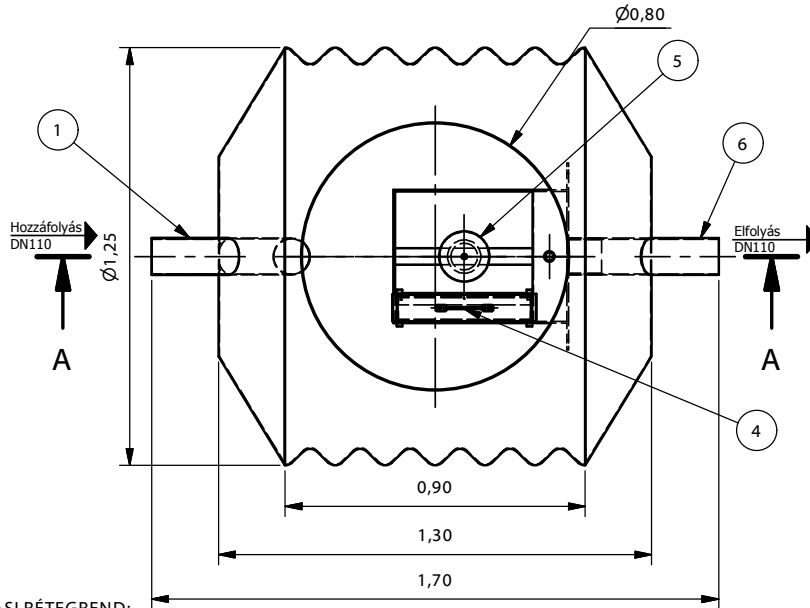
M= 1:20

Teljesítmény:	2	l/s
Hidr. kapacitás:	2	l/s
Tisztítási határérték:	5	mg/l SZOE
Tömeg:	181	kg

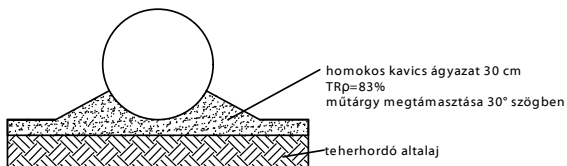
A-A (1 : 20)



Felülnézet (1 : 20)



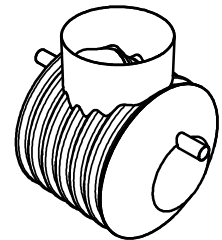
JAVASOLT ALAPOZÁSI RÉTEGREND:



Beton vagy szikla ágyazatra helyezni tilos!
Visszatöltés során a 20-30 cm vastag rétegeket kell tömöríteni! További információt a beépítési útmutatóban talál!

1. Bevezető csőcsonk
2. Áramlásosztó
3. Koaleszcens előszűrő (csak 2 mg-os berendezésnél)
4. Koaleszcens főszűrő
5. Önműködő úszózár
6. Elfolyó csődíom

TNP 4-5-A (1 : 50)



www.pureco.hu

ENVIA TNP Acél tartályos hordalék- és olajleválasztó berendezés

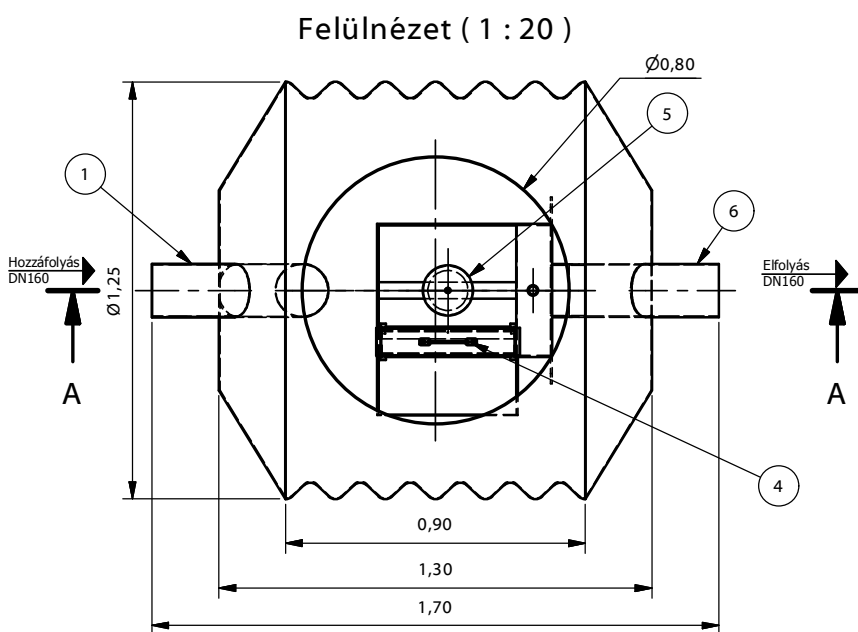
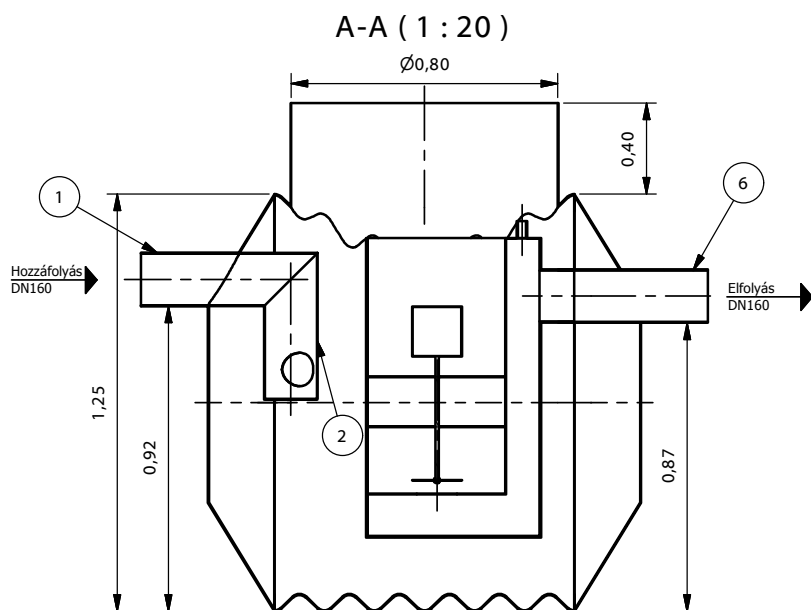
Típus:

TNP 4-5-A

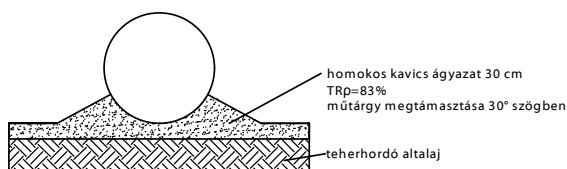
Információs anyag

M= 1:20

Teljesítmény:	4	l/s
Hidr. kapacitás:	4	l/s
Tisztítási határérték:	5	mg/l SZOE
Tömeg:	181	kg



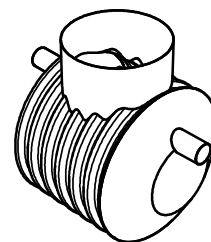
JAVASOLT ALAPOZÁSI RÉTEGREND:



Beton vagy szikla ágyazatra helyezni tilos!
Visszatöltés során a 20-30 cm vastag rétegeket kell tömöríteni! További információt a beépítési útmutatóban talál!

1. Bevezető csőcsomk
2. Áramlásosztó
3. Koaleszcens előszűrő (csak 2 mg-os berendezésnél)
4. Koaleszcens főszűrő
5. Önműködő úszózár
6. Elfolyó csőidom

TNP 6-5-A (1 : 50)



PURECO
THE PURE ECO

www.pureco.hu

ENVIA TNP Acél tartályos hordalék- és olajleválasztó berendezés

Tipus:

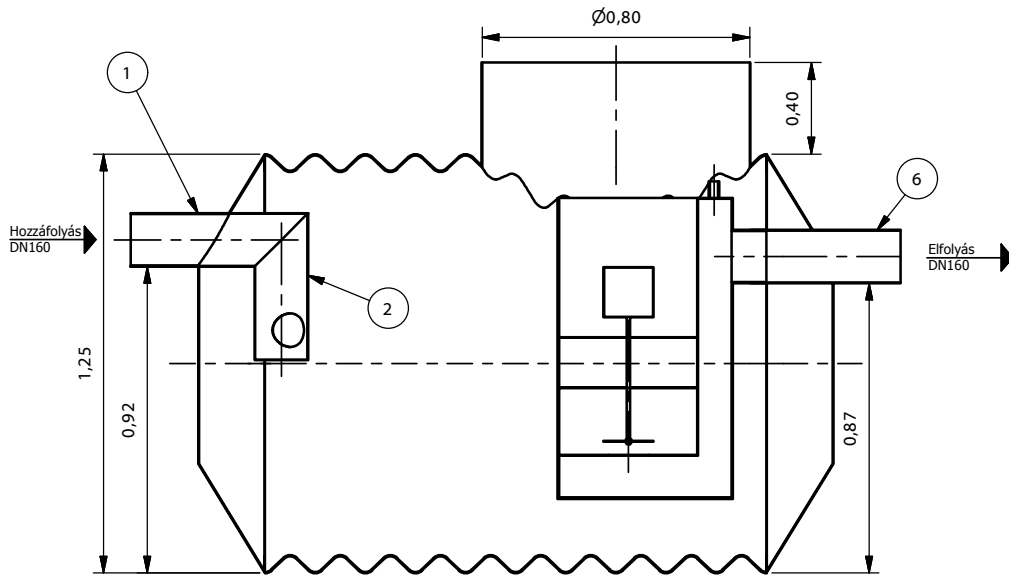
TNP 6-5-A

Információs anyag

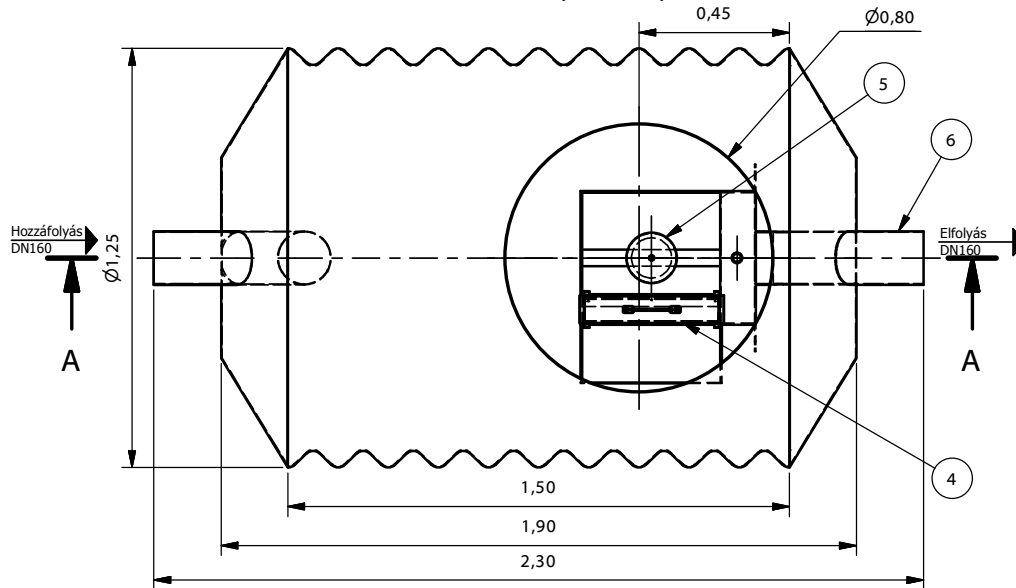
M= 1:20

Teljesítmény:	6	l/s
Hidr. kapacitás:	6	l/s
Tisztítási határérték:	5	mg/l SZOE
Tömeg:	196	kg

A-A (1 : 20)

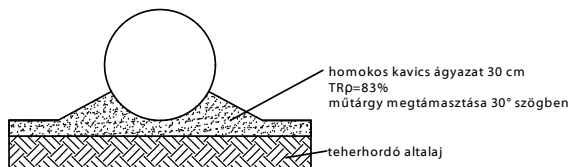


Felülnézet (1 : 20)



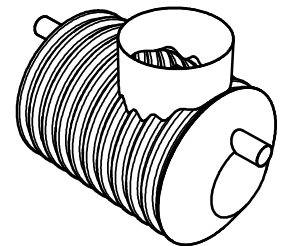
TNP 10-5-A
(1 : 50)

JAVASOLT ALAPOZÁSI RÉTEGREND:



Beton vagy szikla ágyazatra helyezni tilos!
Visszatöltés során a 20-30 cm vastag rétegeket kell tömöríteni! További információt a beépítési útmutatóban talál!

1. Bevezető csőcsonk
2. Áramlásosztó
3. Koaleszcens előszűrő (csak 2 mg-os berendezésnél)
4. Koaleszcens főszűrő
5. Önműködő úszózár
6. Elfolyó csődóm



www.pureco.hu

ENVIA TNP Acél tartályos hordalék- és olajleválasztó berendezés

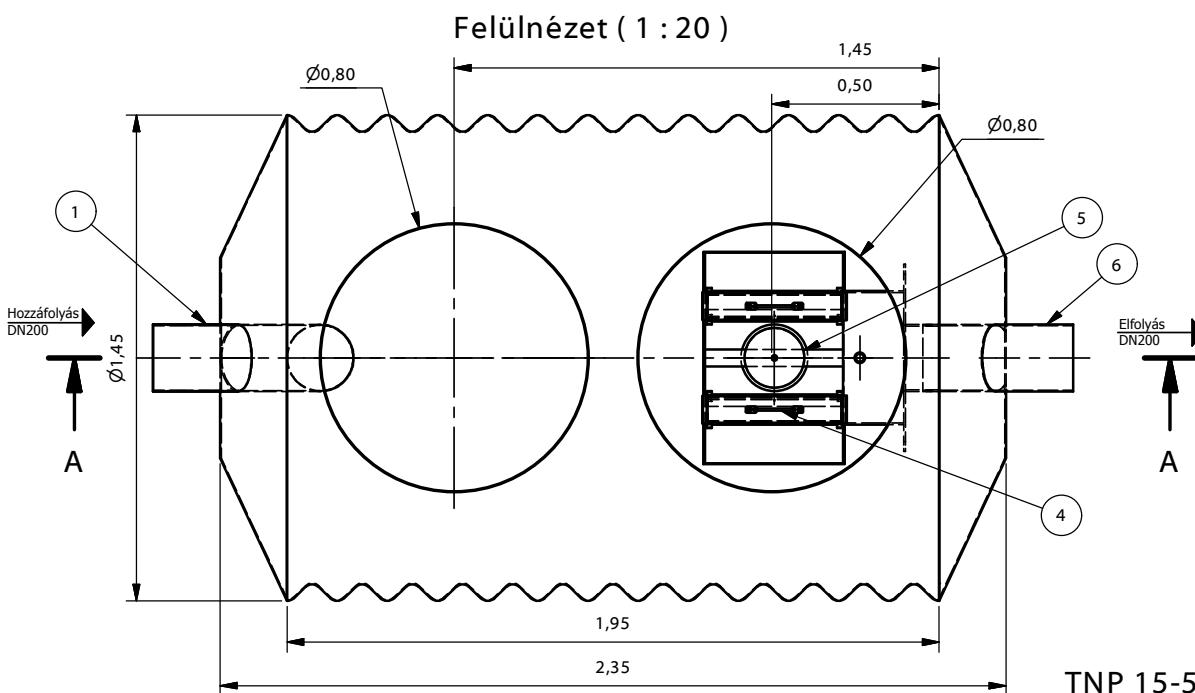
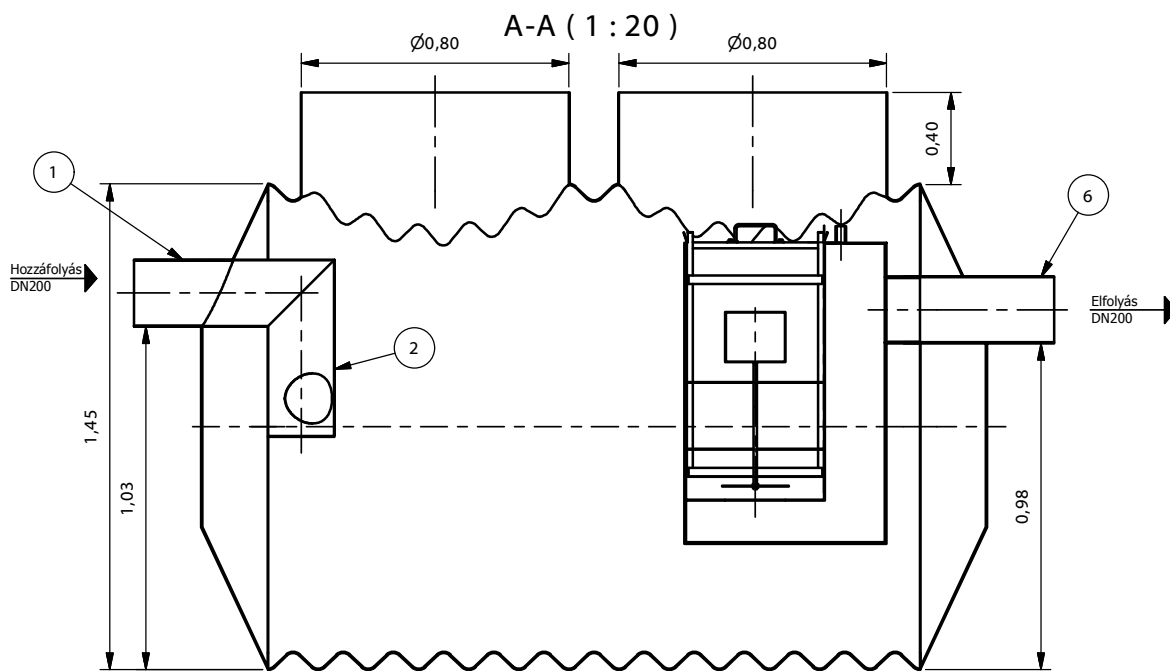
Típus:

TNP 10-5-A

Információs anyag

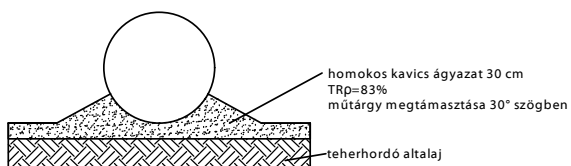
M= 1:20

Teljesítmény:	10	l/s
Hidr. kapacitás:	10	l/s
Tisztítási határérték:	5	mg/l SZOE
Tömeg:	262	kg



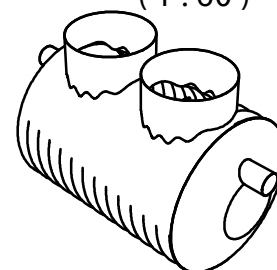
TNP 15-5-A
(1:60)

JAVASOLT ALAPOZÁSI RÉTEGREND:



Beton vagy szikla ágyazatra helyezni tilos!
Visszatöltés során a 20-30 cm vastag rétegeket kell tömöríteni! További információt a beépítési útmutatóban talál!

1. Bevezető csőcsonk
2. Áramlásosztó
3. Koaleszcens előszűrő (csak 2 mg-os berendezésnél)
4. Koaleszcens főszűrő
5. Önműködő úszózár
6. Elfolyó csőidom



www.pureco.hu

ENVIA TNP Acél tartályos hordalék- és olajleválasztó berendezés

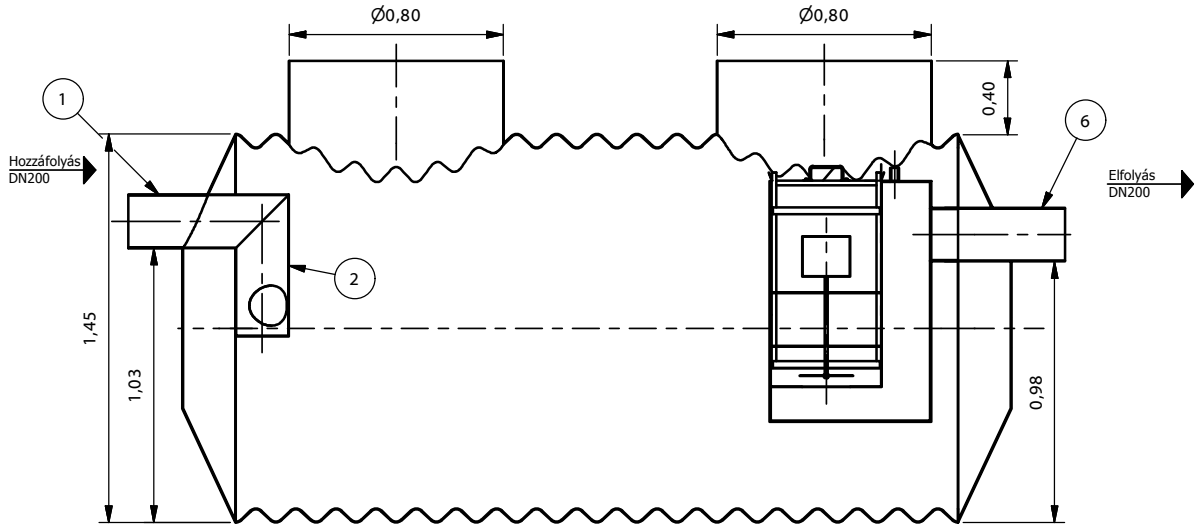
Típus:

TNP 15-5-A
Információs anyag

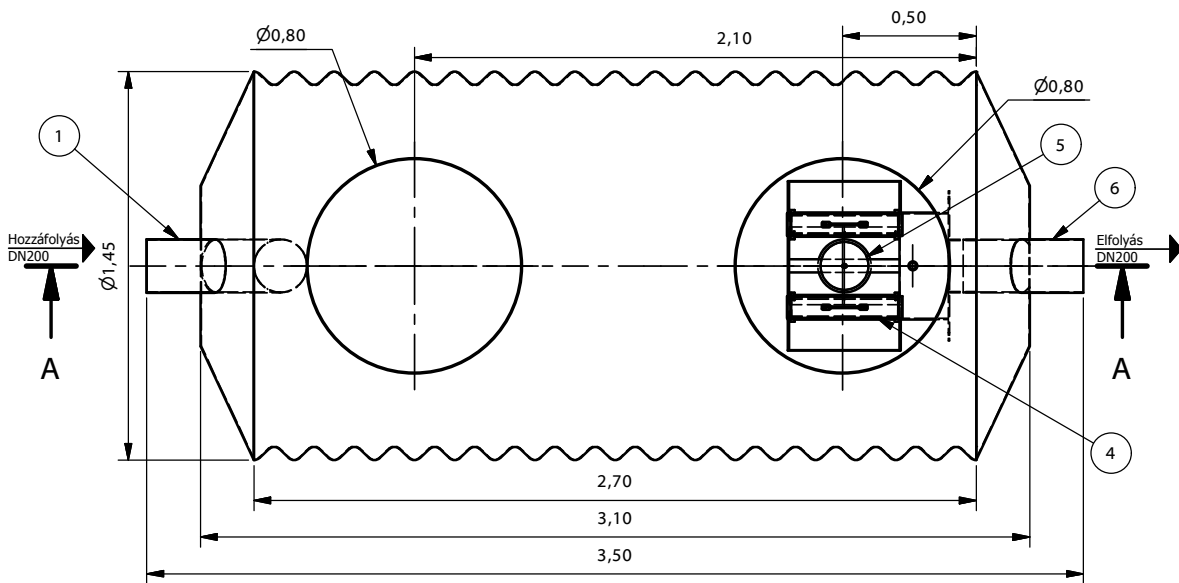
M= 1:20

Teljesítmény:	15	l/s
Hidr. kapacitás:	15	l/s
Tisztítási határérték:	5	mg/l SZOE
Tömeg:	407	kg

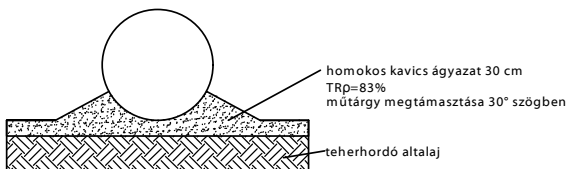
A-A (1 : 25)



Felülnézet (1 : 25)



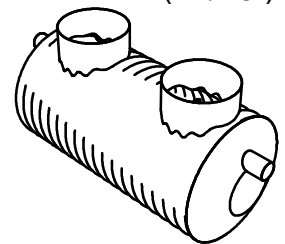
JAVASOLT ALAPOZÁSI RÉTEGREND:



Beton vagy szikla ágyazatra helyezni tilos!
Visszatöltés során a 20-30 cm vastag rétegeket kell tömöríteni! További információt a beépítési útmutatóban talál!

1. Bevezető csőcsonk
2. Áramlásosztó
3. Koaleszcens előszűrő (csak 2 mg-os berendezésnél)
4. Koaleszcens főszűrő
5. Önműködő úszózárr
6. Elfolyó csőidom

TNP 20-5-A
(1 : 75)



www.pureco.hu

ENVIA TNP Acél tartályos hordalék- és olajleválasztó berendezés

Típus:

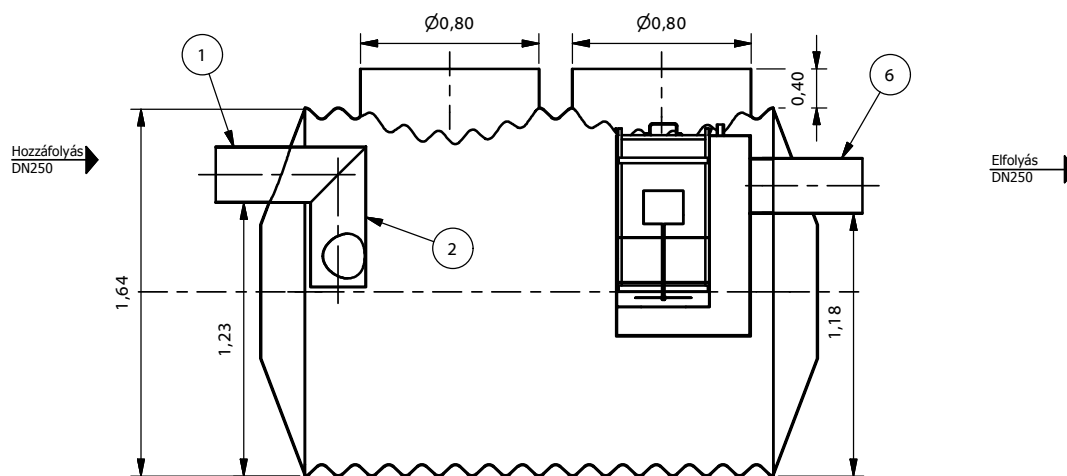
TNP 20-5-A

Információs anyag

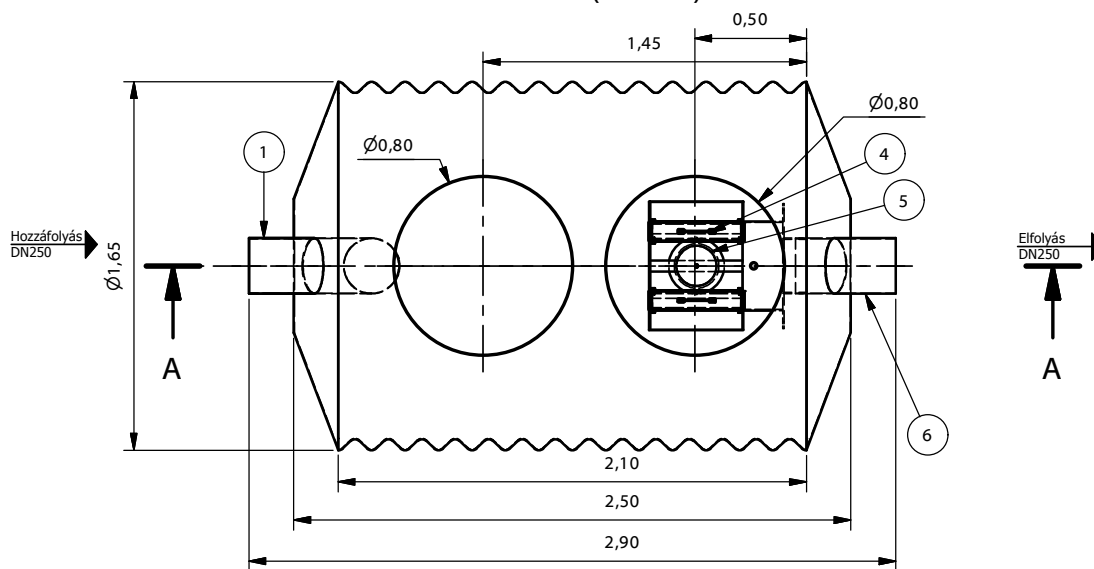
M= 1:25

Teljesítmény:	20	l/s
Hidr. kapacitás:	20	l/s
Tisztítási határérték:	5	mg/l SZOE
Tömeg:	495	kg

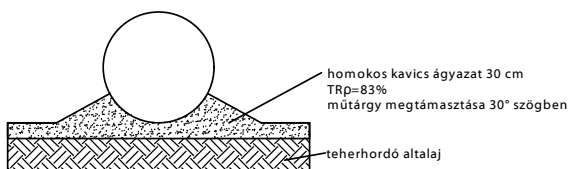
A-A (1 : 30)



Felülnézet (1 : 30)



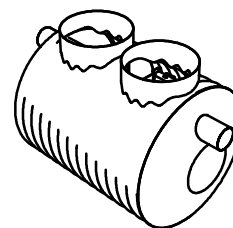
JAVASOLT ALAPOZÁSI RÉTEGREND:



Beton vagy szikla ágyazatra helyezni tilos!
Visszatöltés során a 20-30 cm vastag rétegeket kell tömöríteni! További információt a beépítési útmutatóban talál!

1. Bevezető csőcsonk
2. Áramlásosztó
3. Koaleszcens előszűrő (csak 2 mg-os berendezésnél)
4. Koaleszcens főszűrő
5. Önműködő úszózár
6. Elfolyó csőidom

TNP 25-5-A (1 : 75)



www.pureco.hu

ENVIA TNP Acél tartályos hordalék- és olajleválasztó berendezés

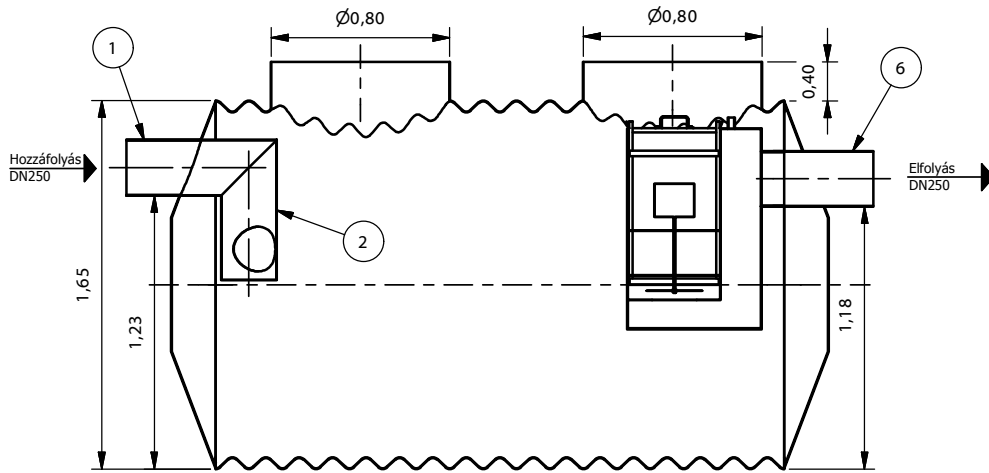
Típus:

TNP 25-5-A
Információs anyag

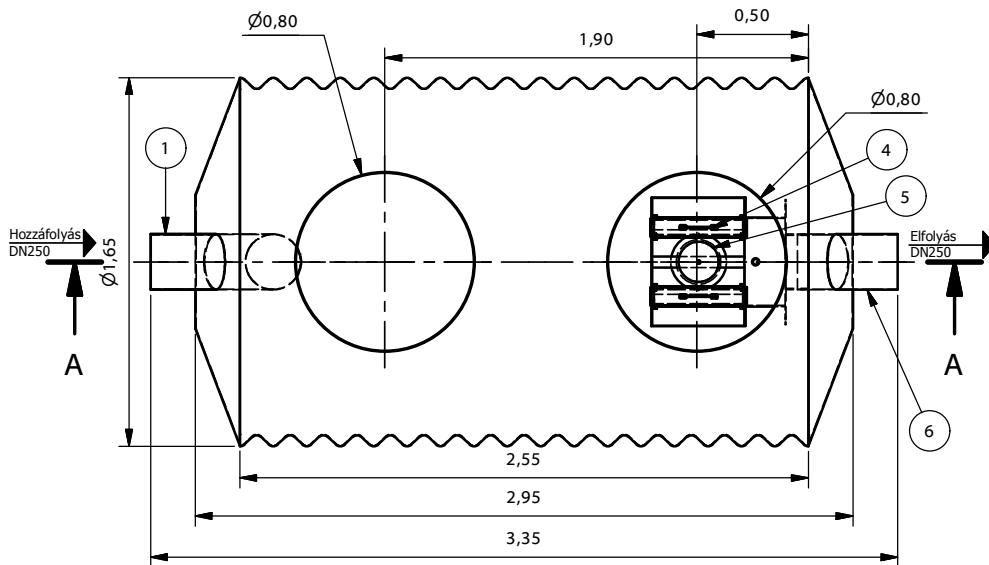
M= 1:25

Teljesítmény:	25	l/s
Hidr. kapacitás:	25	l/s
Tisztítási határérték:	5	mg/l SZOE
Tömeg:	465	kg

A-A (1 : 30)

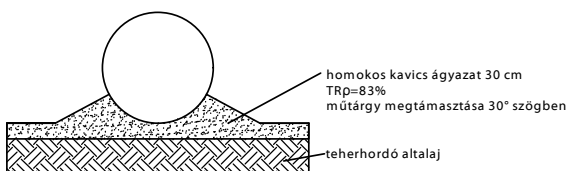


Felülnézet (1 : 30)



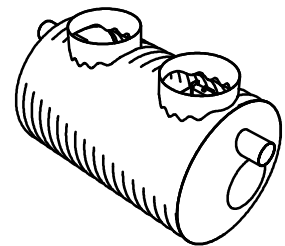
TNP 30-5-A
(1 : 75)

JAVASOLT ALAPOZÁSI RÉTEGREND:



Beton vagy szikla ágyazatra helyezni tilos!
Visszatöltés során a 20-30 cm vastag rétegeket kell tömöríteni! További információt a beépítési útmutatóban talál!

1. Bevezető csőcsonk
2. Áramlásosztó
3. Koaleszcens előszűrő (csak 2 mg-os berendezésnél)
4. Koaleszcens főszűrő
5. Önműködő úszózár
6. Elfolyó csőidom



www.pureco.hu

ENVIA TNP Acél tartályos hordalék- és olajleválasztó berendezés

Típus:

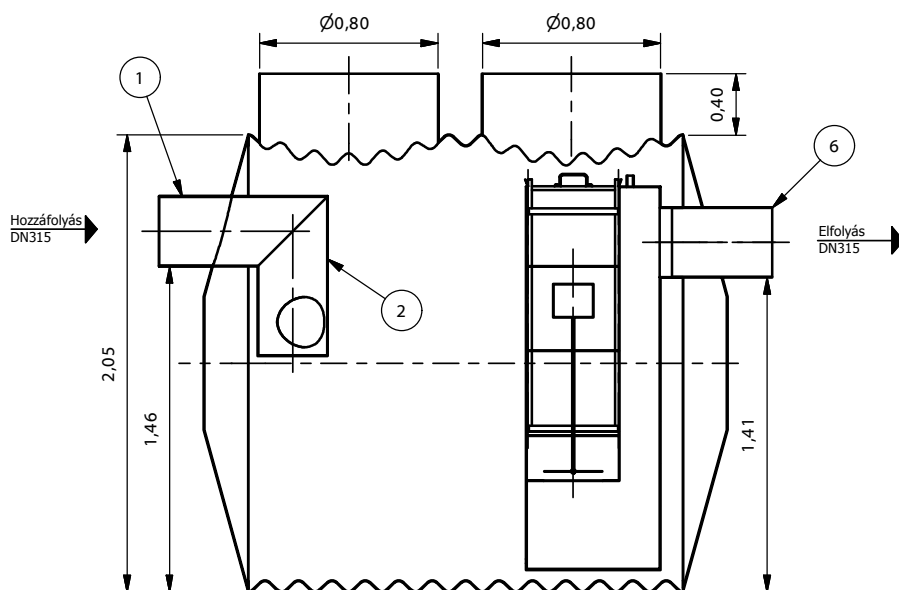
TNP 30-5-A

Információs anyag

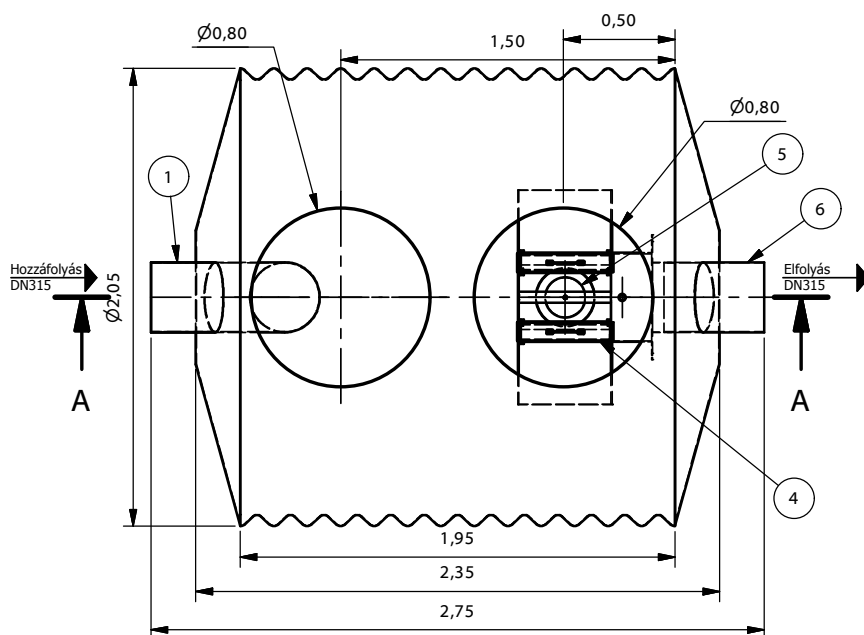
M= 1:30

Teljesítmény:	30	l/s
Hidr. kapacitás:	30	l/s
Tisztítási határérték:	5	mg/l SZOE
Tömeg:	530	kg

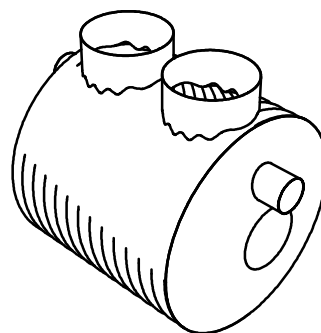
A-A (1 : 30)



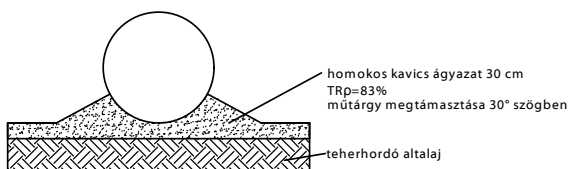
Felülnézet (1 : 30)



TNP 40-5-A
(1 : 60)



JAVASOLT ALAPOZÁSI RÉTEGREND:



Beton vagy szikla ágyazatra helyezni tilos!
Visszatöltés során a 20-30 cm vastag rétegeket kell tömöríteni! További információt a beépítési útmutatóban talál!

1. Bevezető csőcsont
2. Áramlásosztó
3. Koaleszcens előszűrő (csak 2 mg-os berendezésnél)
4. Koaleszcens főszűrő
5. Önműködő úszózár
6. Elfolyó csőidom



www.pureco.hu

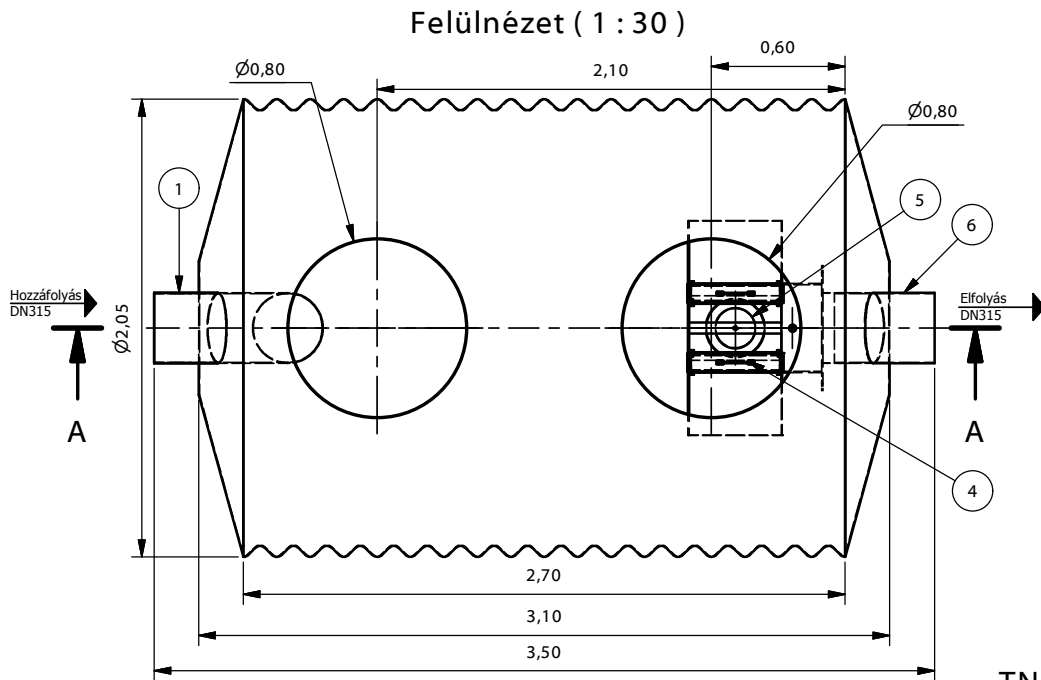
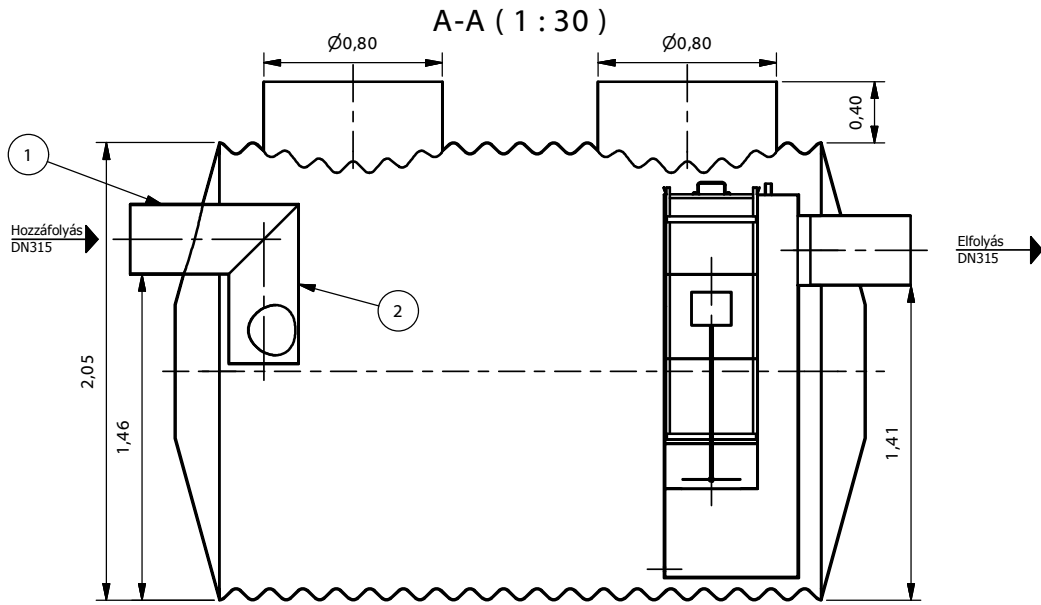
ENVIA TNP Acél tartályos hordalék- és olajleválasztó berendezés

Típus:

TNP 40-5-A
Információs anyag

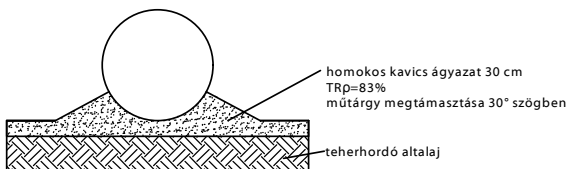
M= 1:30

Teljesítmény:	40	l/s
Hidr. kapacitás:	40	l/s
Tisztítási határérték:	5	mg/l SZOE
Tömeg:	800	kg



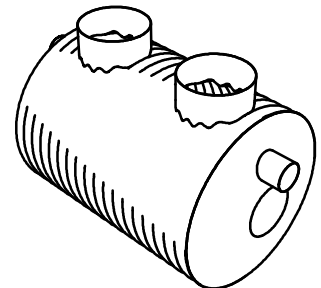
TNP 50-5-A
(1:75)

JAVASOLT ALAPOZÁSI RÉTEGREND:



Beton vagy szikla ágyazatra helyezni tilos!
Visszatöltés során a 20-30 cm vastag rétegeket kell tömöríteni! További információt a beépítési útmutatóban talál!

1. Bevezető csőcsonk
2. Aramlásosztó
3. Koaleszcens előszűrő (csak 2 mg-os berendezésnél)
4. Koaleszcens főszűrő
5. Önműködő úszózár
6. Elfolyó csőidom



www.pureco.hu

ENVIA TNP Acél tartályos hordalék- és olajleválasztó berendezés

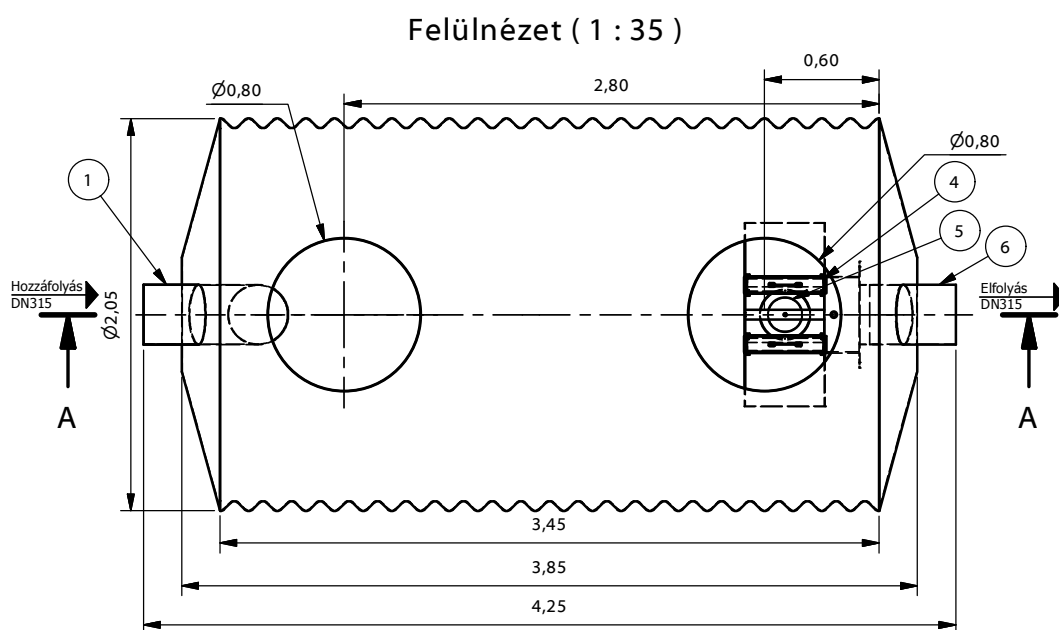
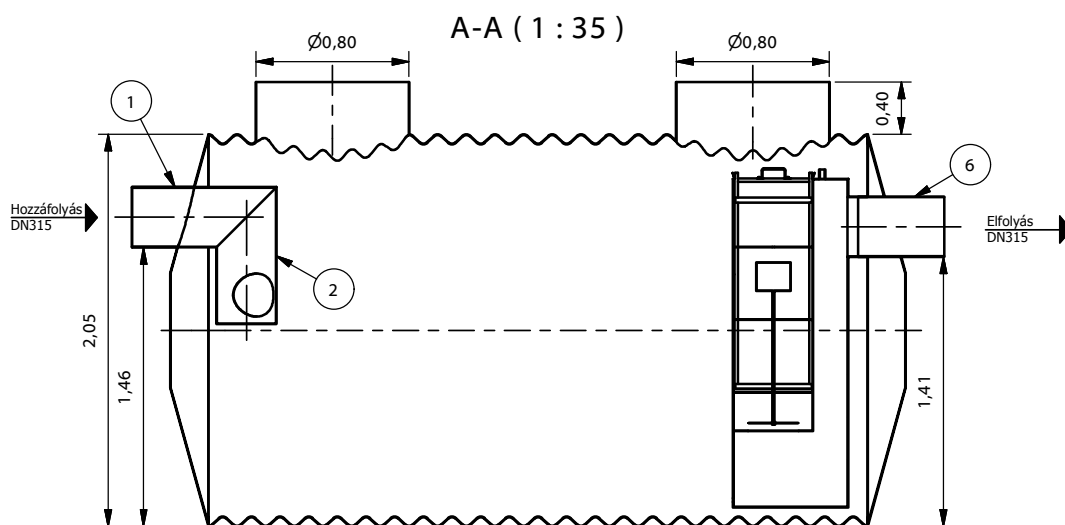
Típus:

TNP 50-5-A

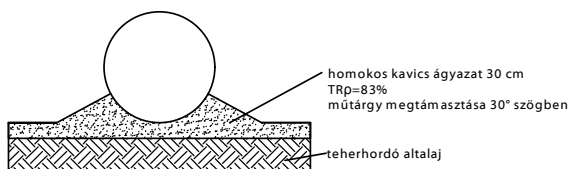
Információs anyag

M = 1:30

Teljesítmény:	50	l/s
Hidr. kapacitás:	50	l/s
Tisztítási határérték:	5	mg/l SZOE
Tömeg:	800	kg



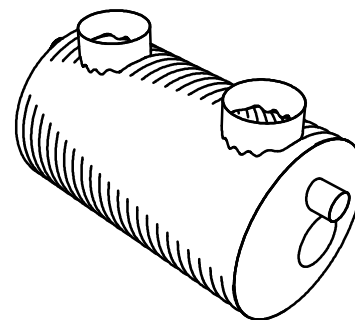
JAVASOLT ALAPOZÁSI RÉTEGREND:



Beton vagy szikla ágyazatra helyezni tilos!
Visszatöltés során a 20-30 cm vastag rétegeket kell
tömöríteni! További információt a beépítési
útmutatóban talál!

1. Bevezető csőcsonk
2. Áramlásosztó
3. Koaleszcens előszűrő
(csak 2 mg-os berendezésnél)
4. Koaleszcens főszűrő
5. Önműködő úszózár
6. Elfolyó csőidom

TNP 65-5-A (1 : 75)



PURECO
THE PURE ECO

www.pureco.hu

ENVIA TNP Acél tartályos hordalék- és olajleválasztó berendezés

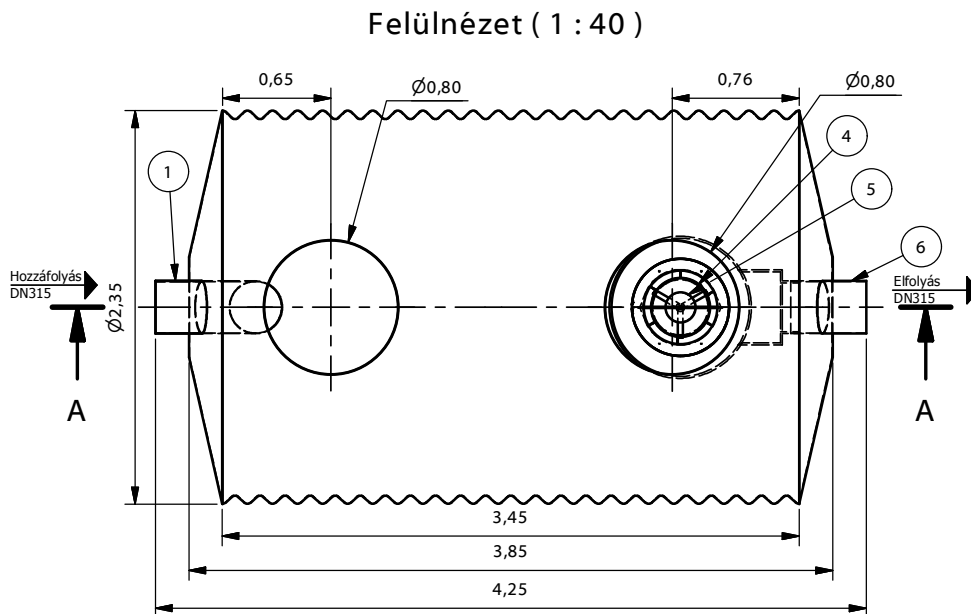
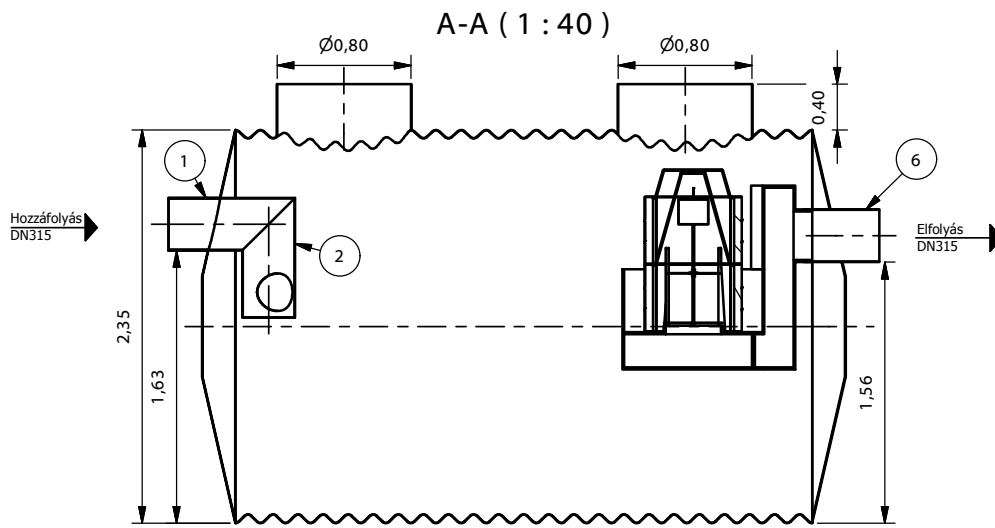
Típus:

TNP 65-5-A

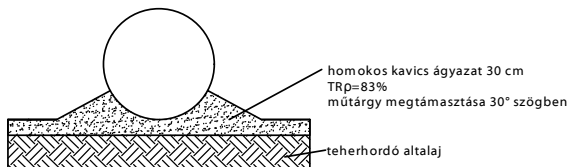
Információs anyag

M= 1:35

Teljesítmény:	65	l/s
Hidr. kapacitás:	65	l/s
Tisztítási határérték:	5	mg/l SZOE
Tömeg:	950	kg



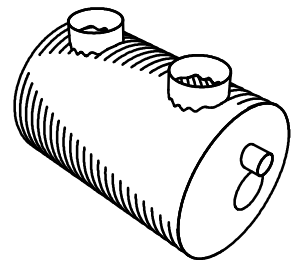
JAVASOLT ALAPOZÁSI RÉTEGREND:



Beton vagy szikla ágyazatra helyezni tilos!
Visszatöltés során a 20-30 cm vastag rétegeket kell tömöríteni! További információt a beépítési útmutatóban talál!

1. Bevezető csőcsonk
2. Áramlásosztó
3. Koaleszcens előszűrő (csak 2 mg-os berendezésnél)
4. Koaleszcens főszűrő
5. Önműködő úszózár
6. Elfolyó csőidom

TNP 80-5-A (1 : 100)



PURECO
THE PURE ECO

www.pureco.hu

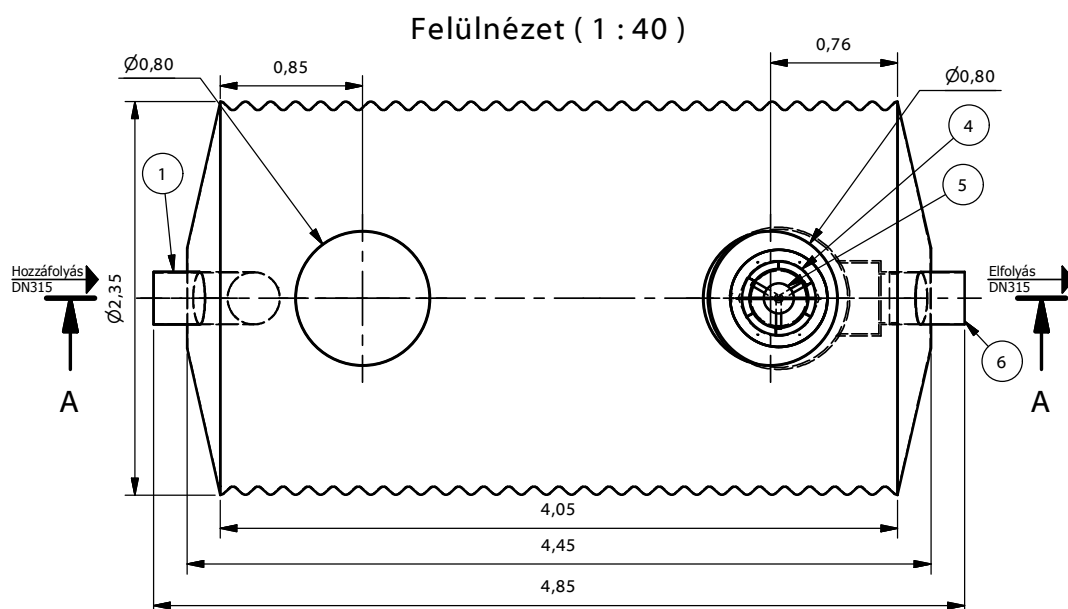
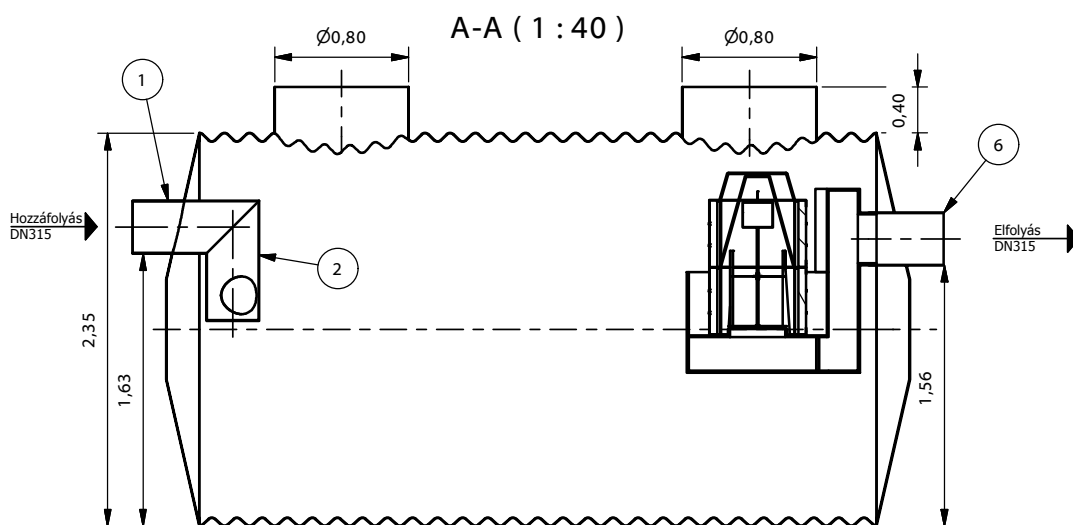
Típus:

ENVIA TNP Acél tartályos hordalék- és olajleválasztó berendezés

TNP 80-5-A
Információs anyag

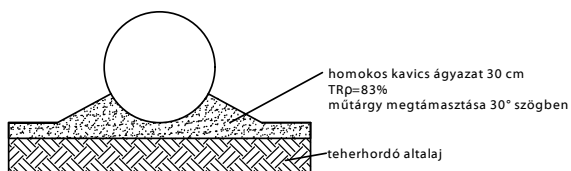
M= 1:40

Teljesítmény:	80	l/s
Hidr. kapacitás:	80	l/s
Tisztítási határérték:	5	mg/l SZOE
Tömeg:	1184	kg



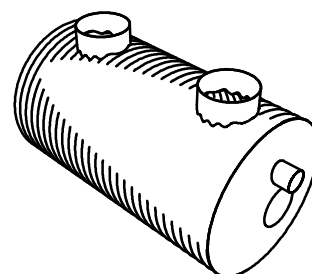
**TNP 100-5-A
(1 : 100)**

JAVASOLT ALAPOZÁSI RÉTEGREND:



Beton vagy szikla ágyazatra helyezni tilos!
Visszatöltés során a 20-30 cm vastag rétegeket kell tömöríteni! További információt a beépítési útmutatóban talál!

1. Bevezető csőcsomk
2. Áramlásosztó
3. Koaleszcens előszűrő (csak 2 mg-os berendezésnél)
4. Koaleszcens főszűrő
5. Önműködő úszózár
6. Elfolyó csőidom



www.pureco.hu

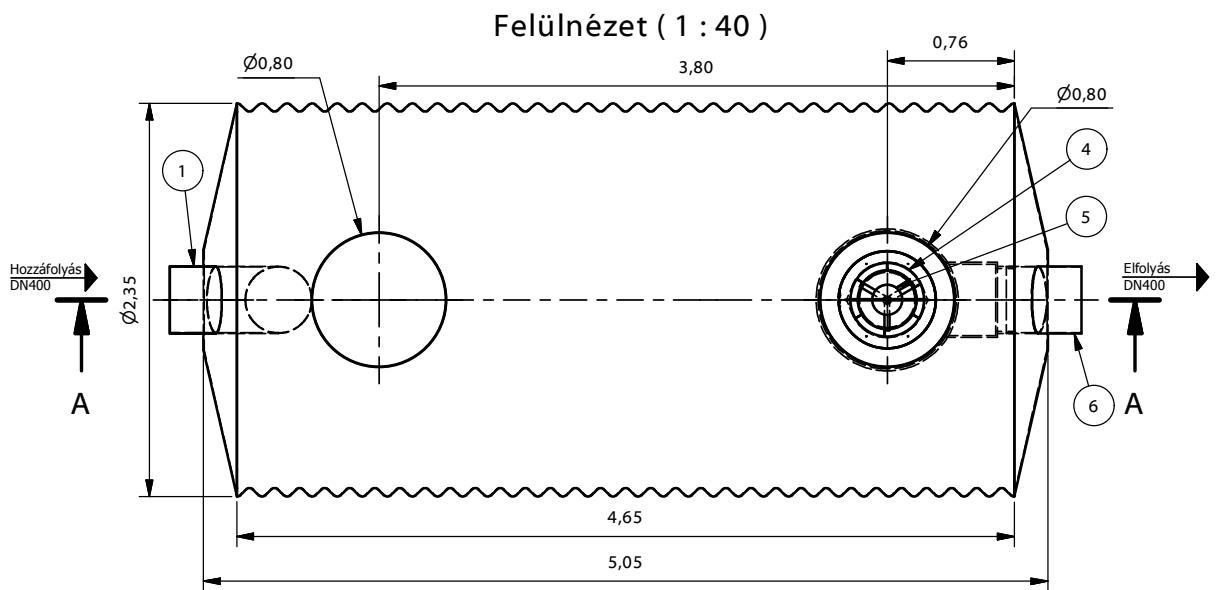
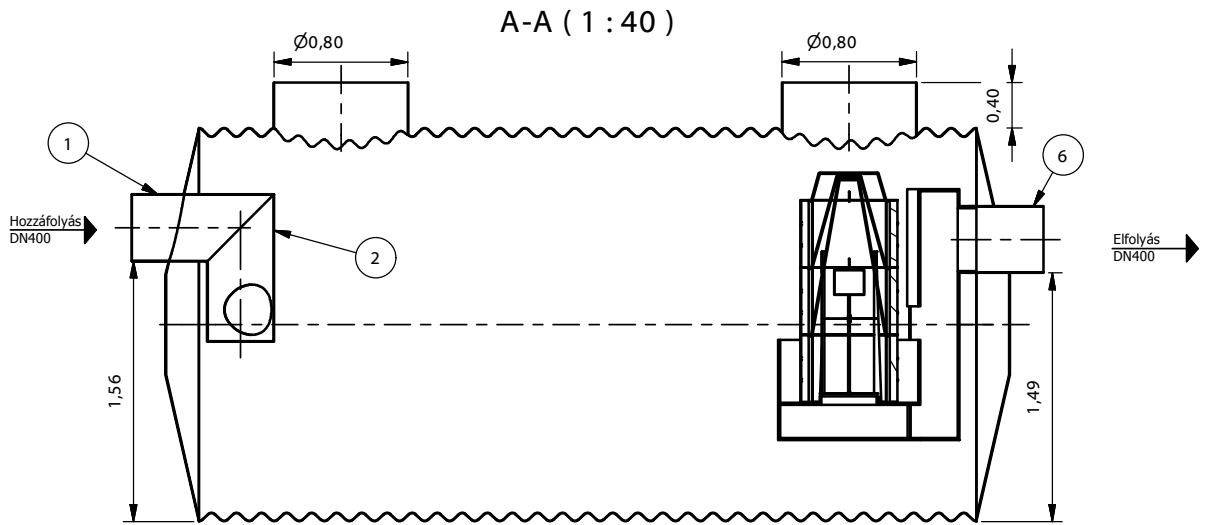
ENVIA TNP Acél tartályos hordalék- és olajleválasztó berendezés

Tipus:

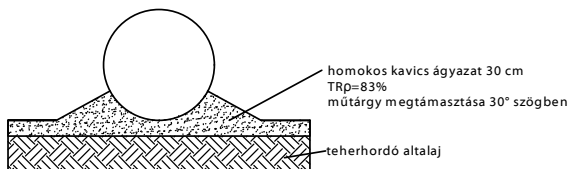
TNP 100-5-A
Információs anyag

M= 1:40

Teljesítmény:	100	l/s
Hidr. kapacitás:	100	l/s
Tisztítási határérték:	5	mg/l SZOE
Tömeg:	1300	kg



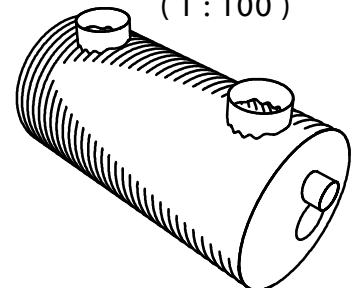
JAVASOLT ALAPOZÁSI RÉTEGREND:



Beton vagy szikla ágyazatra helyezni tilos!
Visszatöltés során a 20-30 cm vastag rétegeket kell tömöríteni! További információt a beépítési útmutatóban talál!

1. Bevezető csőcsonk
2. Áramlásosztó
3. Koaleszcens előszűrő (csak 2 mg-os berendezésnél)
4. Koaleszcens főszűrő
5. Önműködő úszózár
6. Elfolyó csőidom

**TNP 125-5-A
(1 : 100)**



www.pureco.hu

ENVIA TNP Acél tartályos hordalék- és olajleválasztó berendezés

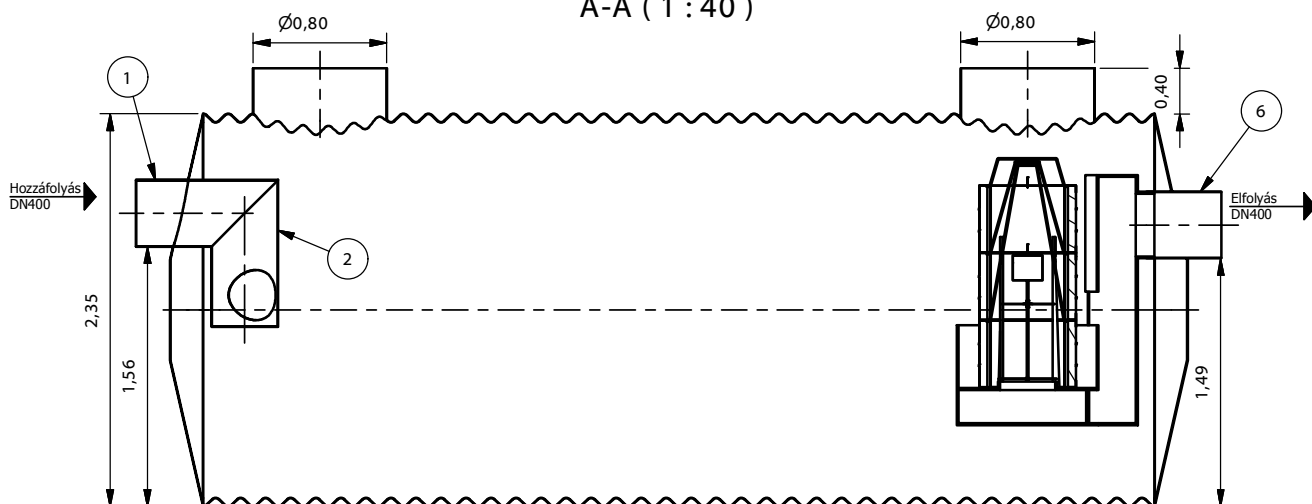
Típus:

TNP 125-5-A
Információs anyag

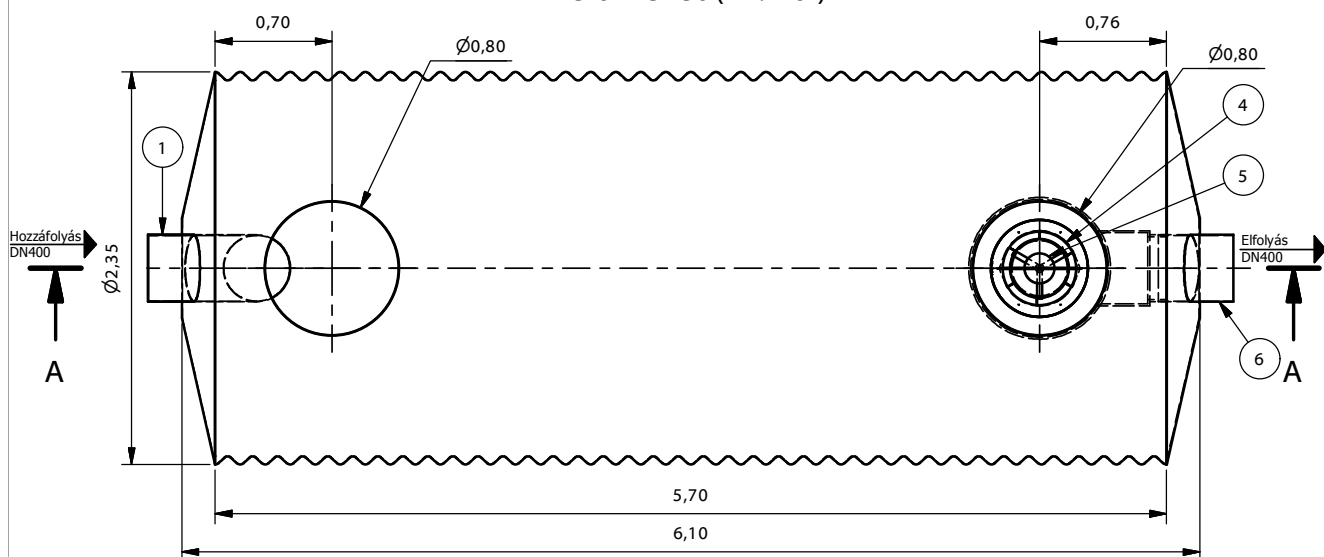
M= 1:40

Teljesítmény:	125	l/s
Hidr. kapacitás:	125	l/s
Tisztítási határérték:	5	mg/l SZOE
Tömeg:	1480	kg

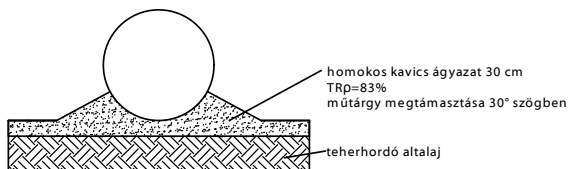
A-A (1 : 40)



Felülnézet (1 : 40)



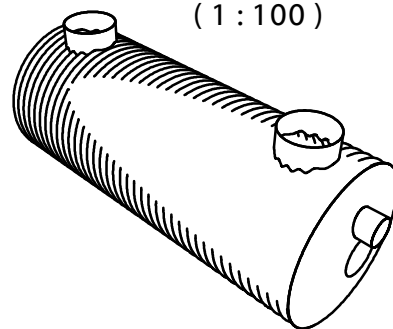
JAVASOLT ALAPOZÁSI RÉTEGREND:



Beton vagy szikla ágyazatra helyezni tilos!
Visszatöltés során a 20-30 cm vastag rétegeket kell tömöríteni! További információt a beépítési útmutatóban talál!

1. Bevezető csőcsomk
2. Áramlásosztó
3. Koaleszcens előszűrő (csak 2 mg-os berendezésnél)
4. Koaleszcens főszűrő
5. Önműködő úszózár
6. Elfolyó csőidom

TNP 150-5-A
(1 : 100)



www.pureco.hu

ENVIA TNP Acél tartályos hordalék- és olajleválasztó berendezés

Típus:

TNP 150-5-A
Információs anyag

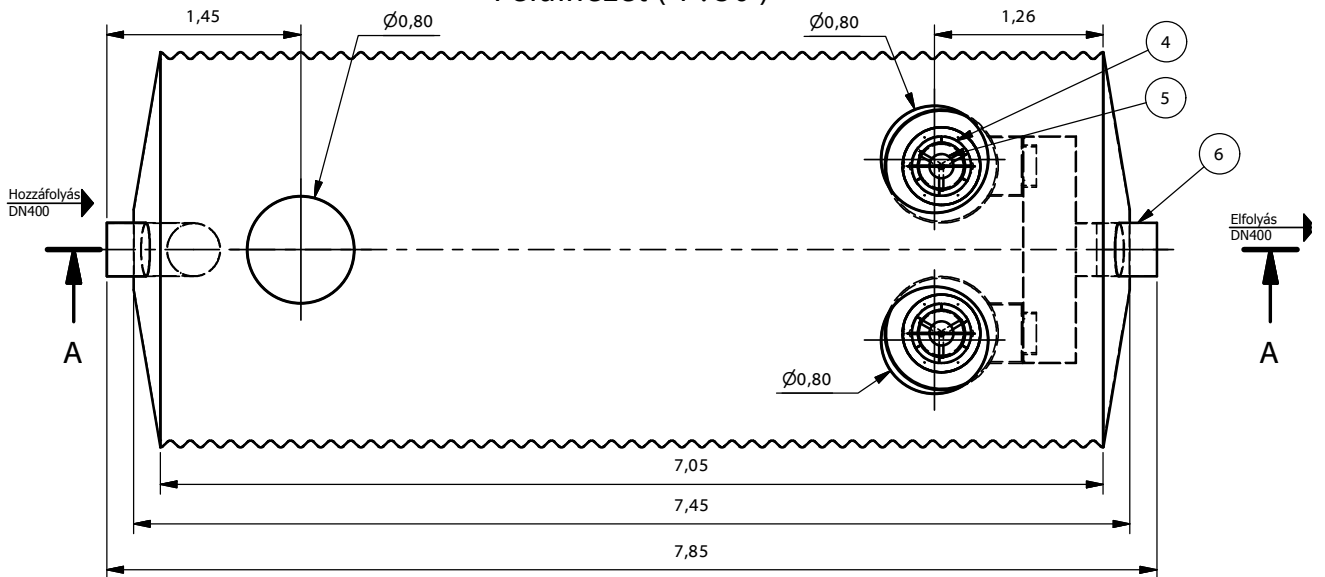
M= 1:40

Teljesítmény:	150	l/s
Hidr. kapacitás:	150	l/s
Tisztítási határérték:	5	mg/l SZOE
Tömeg:	1695	kg

A-A (1 : 50)

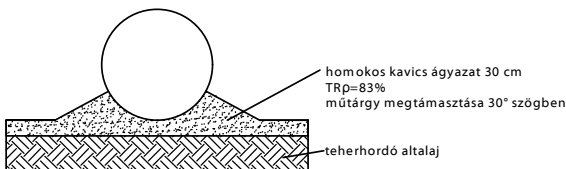


Felülnézet (1 : 50)



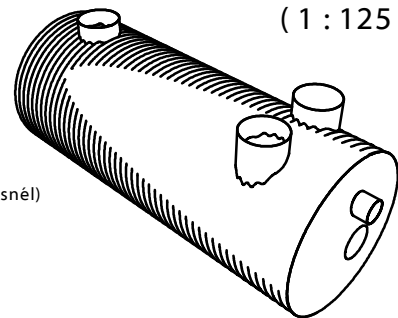
TNP 200-5-A
(1 : 125)

JAVASOLT ALAPOZÁSI RÉTEGREND:



Beton vagy szikla ágyazatra helyezni tilos!
Visszatöltés során a 20-30 cm vastag rétegeket kell tömöríteni! További információt a beépítési útmutatóban talál!

1. Bevezető csőcsonk
2. Áramlásosztó
3. Koaleszcens előszűrő (csak 2 mg-os berendezésnél)
4. Koaleszcens főszűrő
5. Önműködő úszózár
6. Elfolyó csőidom



www.pureco.hu

ENVIA TNP Acél tartályos hordalék- és olajleválasztó berendezés

Típus:

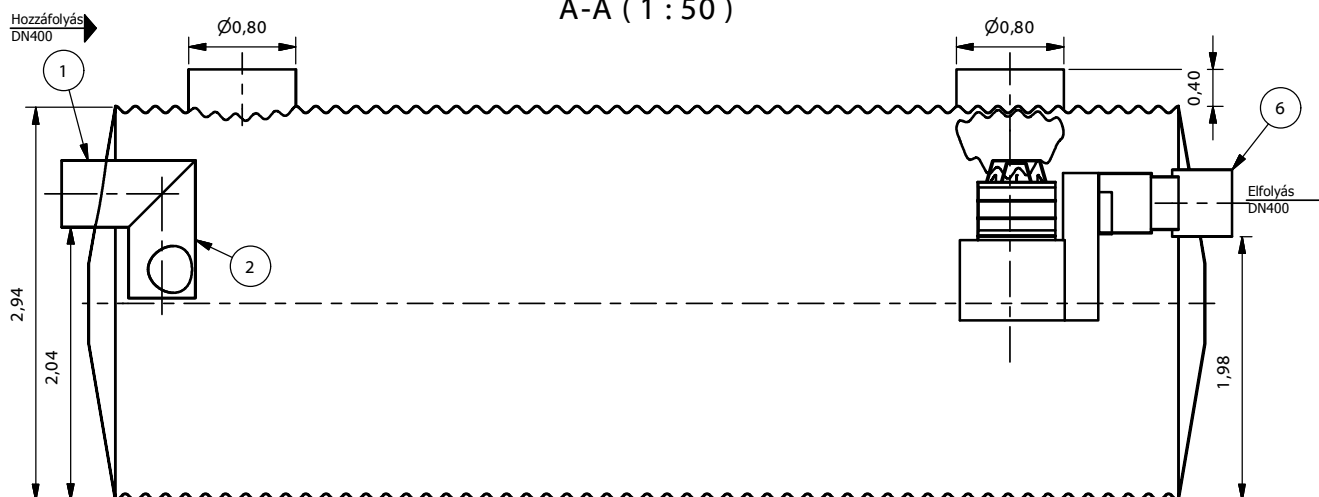
TNP 200-5-A

Információs anyag

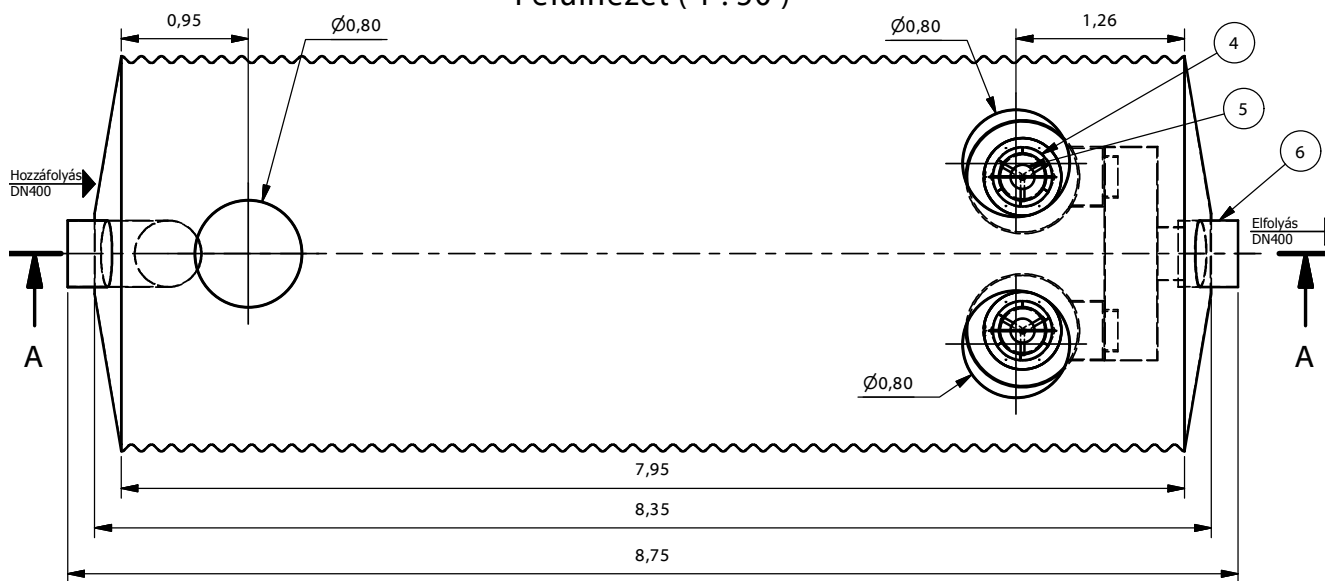
M = 1:50

Teljesítmény:	200	l/s
Hidr. kapacitás:	200	l/s
Tisztítási határérték:	5	mg/l SZOE
Tömeg:	2985	kg

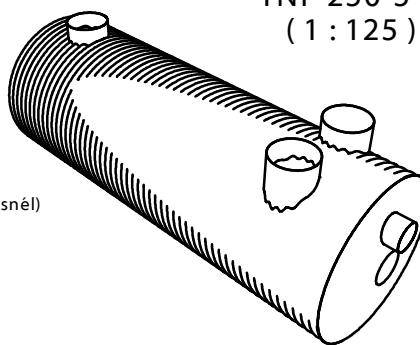
A-A (1 : 50)



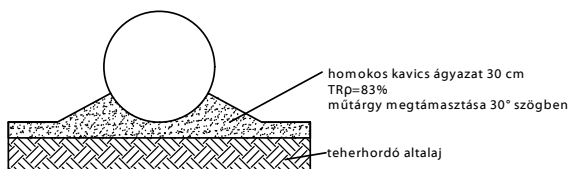
Felülnézet (1 : 50)



TNP 250-5-A
(1 : 125)



JAVASOLT ALAPOZÁSI RÉTEGREND:



Beton vagy szikla ágyazatra helyezni tilos!
Visszatöltés során a 20-30 cm vastag rétegeket kell tömöríteni! További információt a beépítési útmutatóban talál!

1. Bevezető csőcsonk
2. Áramlásosztó
3. Koaleszcens előszűrő (csak 2 mg-os berendezésnél)
4. Koaleszcens főszűrő
5. Önműködő úszózár
6. Elfolyó csőidom



www.pureco.hu

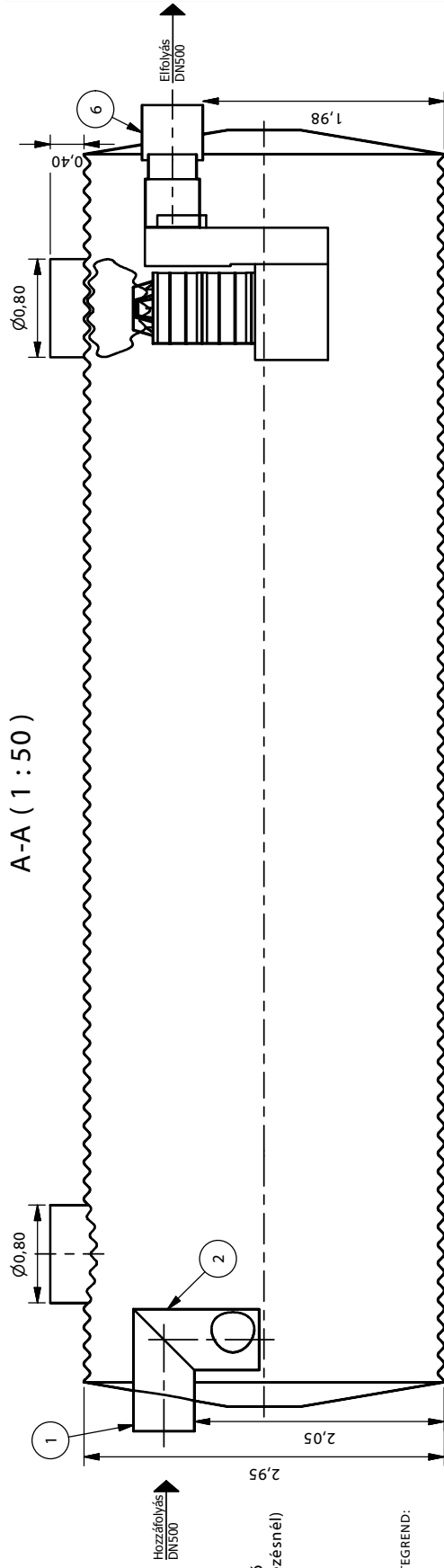
ENVIA TNP Acél tartályos hordalék- és olajleválasztó berendezés

Típus:

TNP 250-5-A
Információs anyag

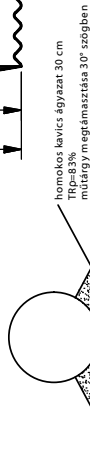
M= 1:50

Teljesítmény:	250	l/s
Hidr. kapacitás:	250	l/s
Tisztítási határérték:	5	mg/l SZOE
Tömeg:	2985	kg



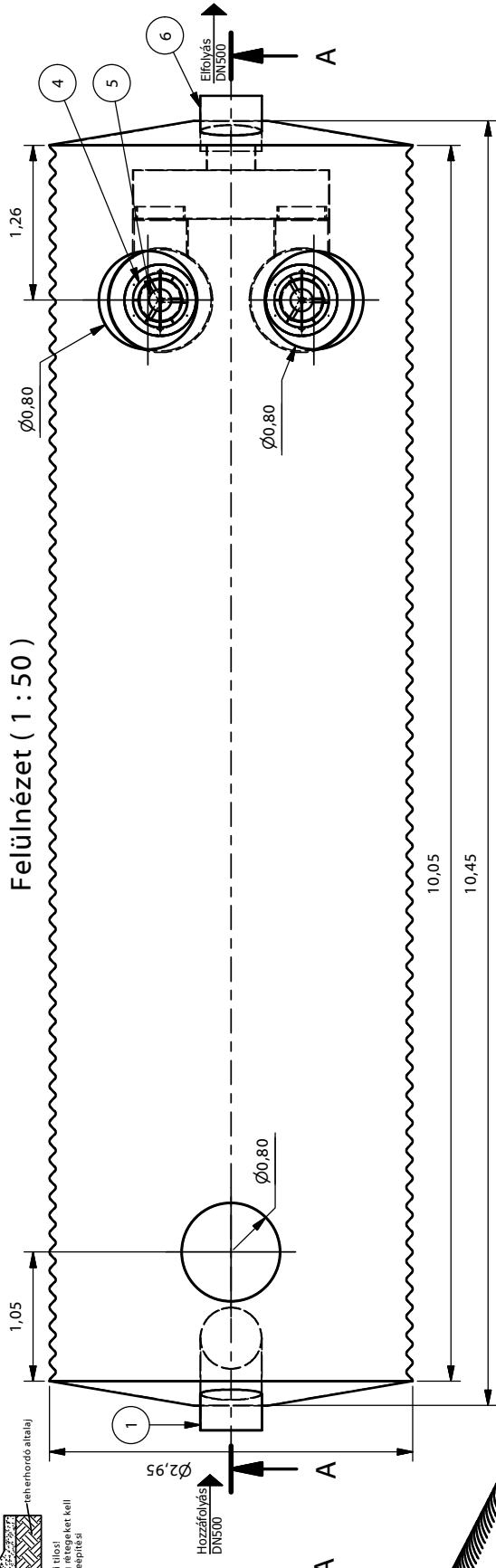
1. Bevezető csőcsonk
2. Áramlásosztó
3. Koaleszcens előszűrő
(csak 2 mg-os berendezésnél)
4. Koaleszcens főszűrő
5. Önműködő úszózárn
6. Elfolyó csőidom

JAVASOLT ALAPOZÁS IRÉTEGEND:

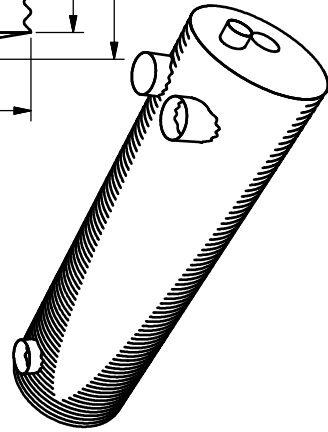


Beton vagy ezéla ágyazatra helyezni tilos!
Viszartöltés során a 20-30 cm vastag rétegeket kell
tömöríteni! További információkat a beépítési
útműtábornak táll!

Felülnézet (1 : 50)



TNP 300 -5-A
(1 : 150)



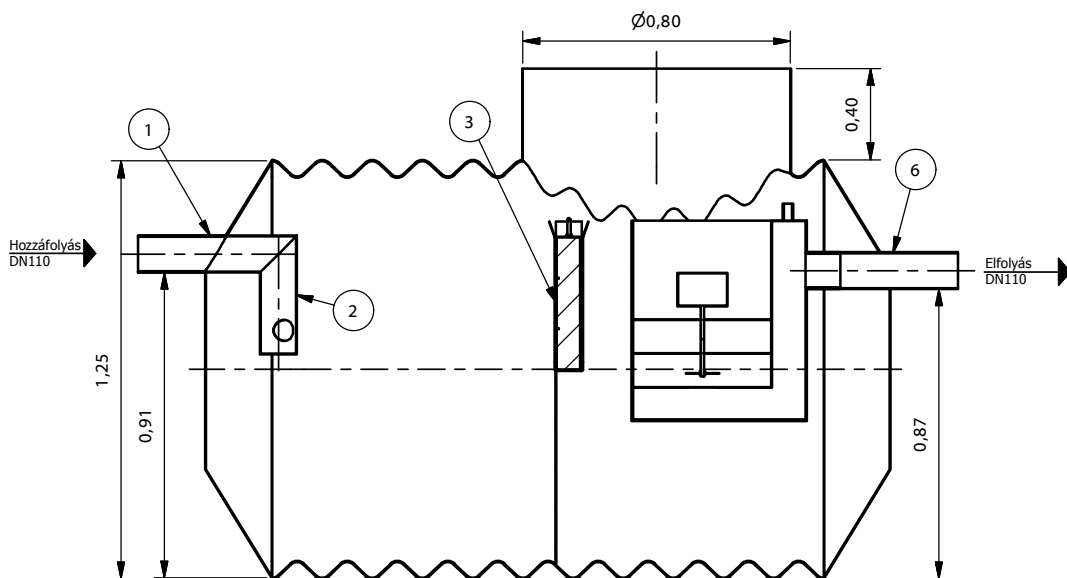
PURECO
THE PURE ECO

www.pureco.hu

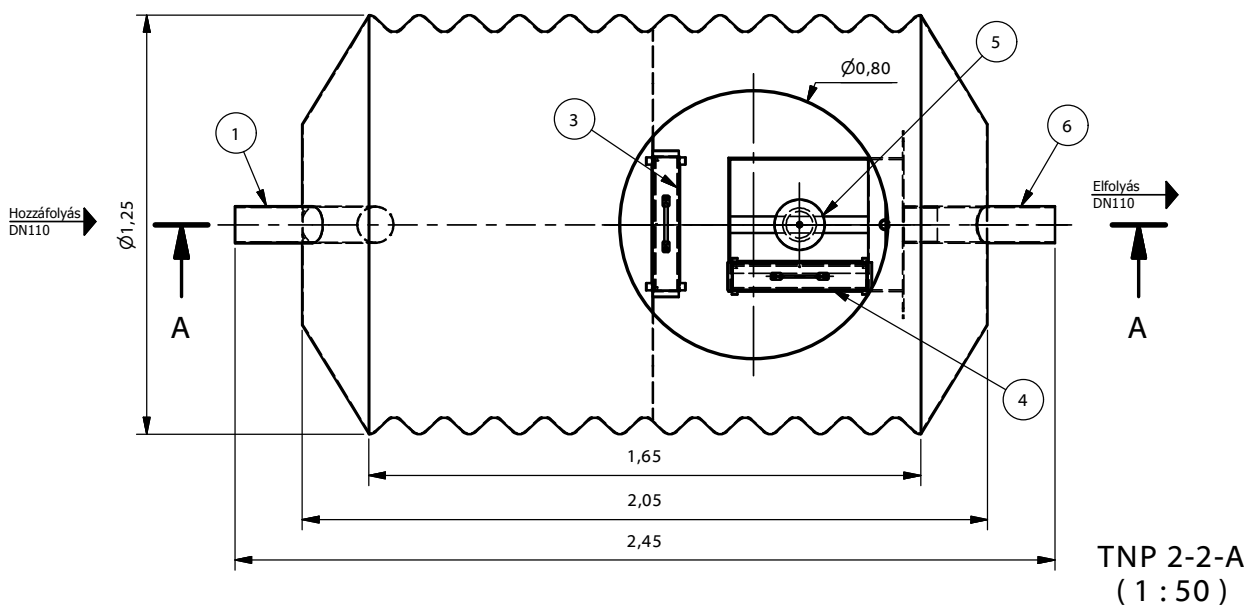
ENVIA TNP Acél tartályos hordalék- és olajválasztó berendezés

Tipus:	TNP 300-5-A		
Teljesítmény:	300	l/s	
Hidr. kapacitás:	300	l/s	
Tisztítási határérték:	5	mg/l SZOE	
Tömeg:	3520	kg	
M=	1:50		

A-A (1 : 20)

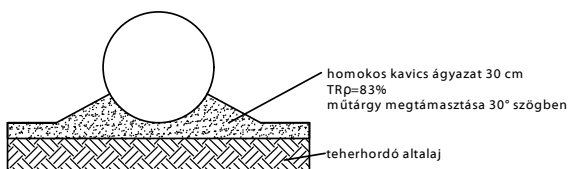


Felülnézet (1 : 20)



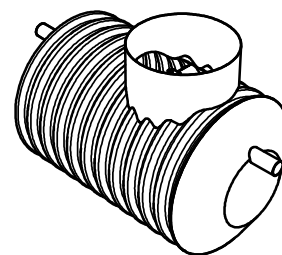
TNP 2-2-A
(1 : 50)

JAVASOLT ALAPOZÁSI RÉTEGREND:



Beton vagy szikla ágyazatra helyezni tilos!
Visszatöltés során a 20-30 cm vastag rétegeket kell tömöríteni! További információt a beépítési útmutatóban talál!

1. Bevezető csőcsomk
2. Áramlásosztó
3. Koaleszcens előszűrő (csak 2 mg-os berendezésnél)
4. Koaleszcens főszűrő
5. Önműködő úszózár
6. Elfolyó csőidom



www.pureco.hu

ENVIA TNP Acél tartályos hordalék- és olajleválasztó berendezés

Típus:

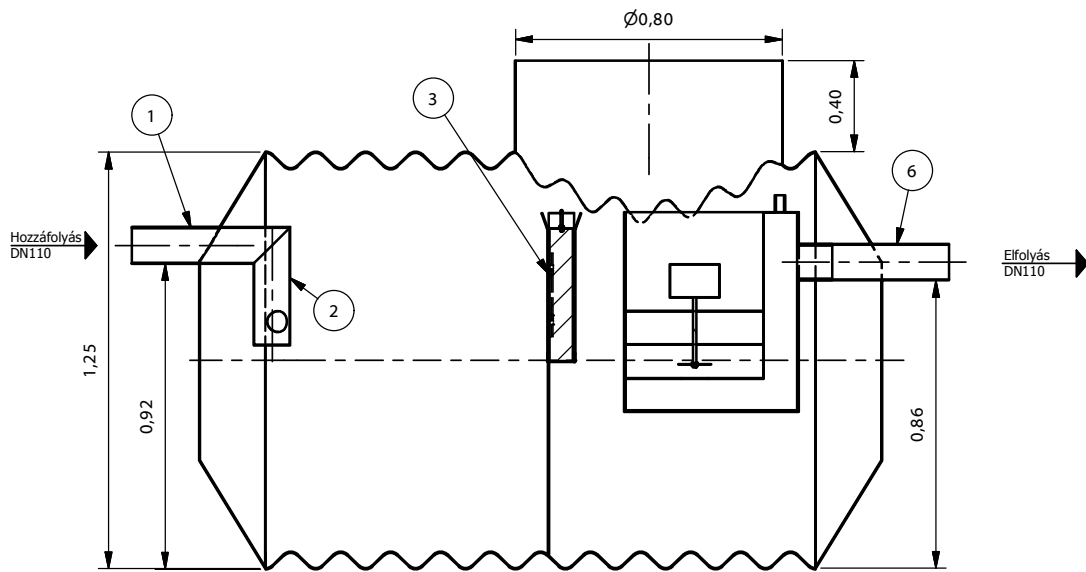
TNP 2-2-A

Információs anyag

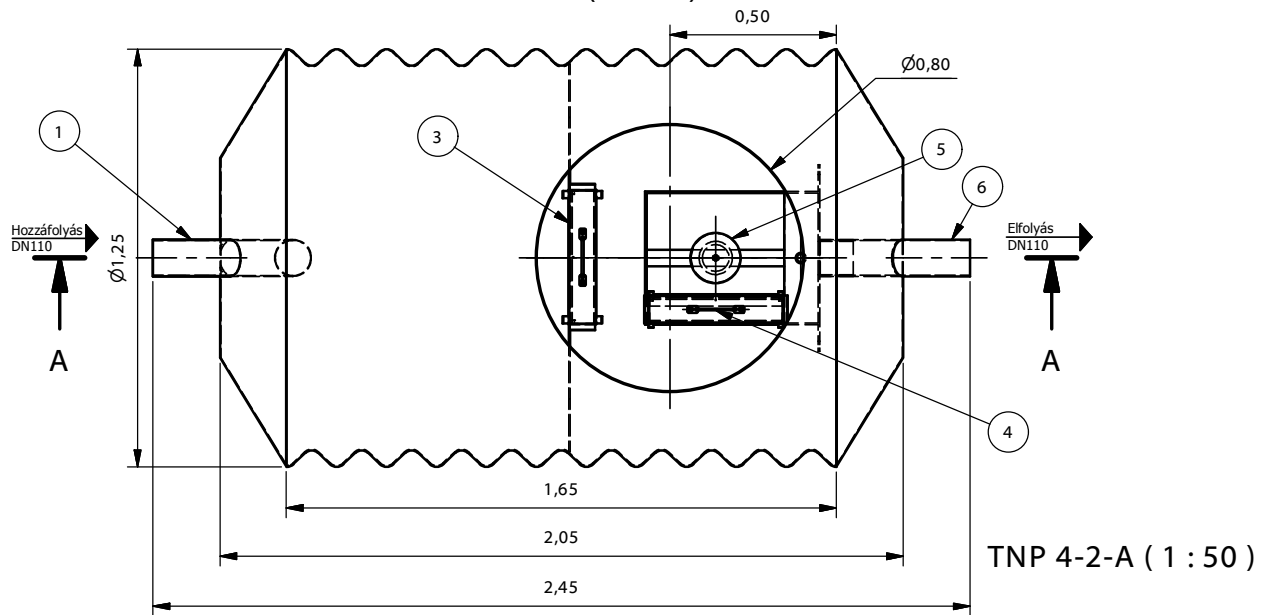
M= 1:20

Teljesítmény:	2	l/s
Hidr. kapacitás:	2	l/s
Tisztítási határérték:	2	mg/l SZOE
Tömeg:	294	kg

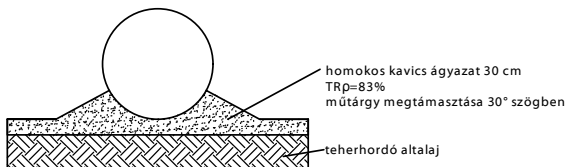
A-A (1 : 20)



Felülnézet (1 : 20)

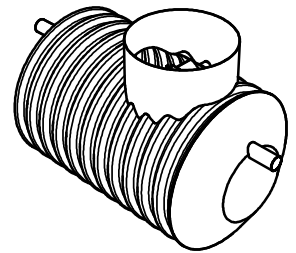


JAVASOLT ALAPOZÁSI RÉTEGREND:



Beton vagy szikla ágyazatra helyezni tilos!
Visszatöltés során a 20-30 cm vastag rétegeket kell
tömöríteni! További információt a beépítési
útmutatóban talál!

1. Bevezető csőcsonk
2. Áramlásosztó
3. Koaleszcens előszűrő
(csak 2 mg-os berendezésnél)
4. Koaleszcens főszűrő
5. Önműködő úszózár
6. Elfolyó csődíom



PURECO
THE PURE ECO

Típus:

TNP 4-2-A

Információs anyag

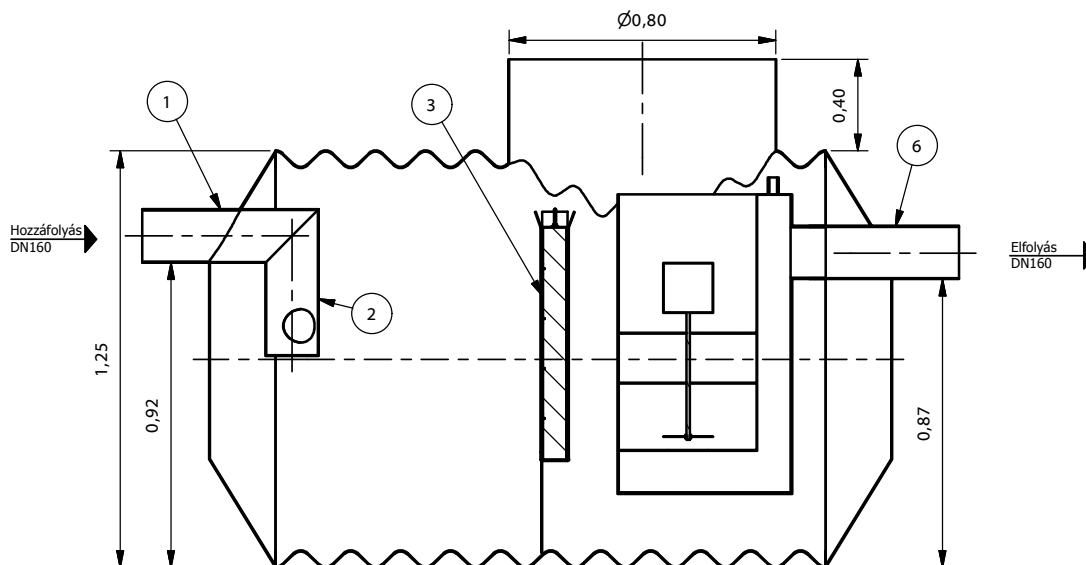
www.pureco.hu

M= 1:20

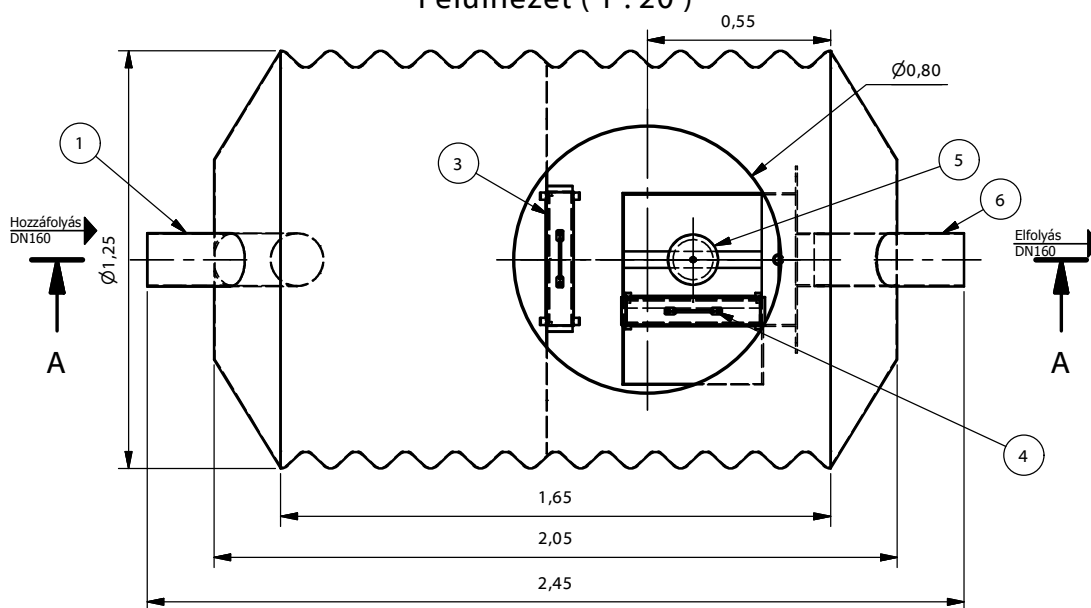
ENVIA TNP Acél tartályos hordalék- és olajleválasztó berendezés

Teljesítmény:	4	l/s
Hidr. kapacitás:	4	l/s
Tisztítási határérték:	2	mg/l SZOE
Tömeg:	294	kg

A-A (1 : 20)

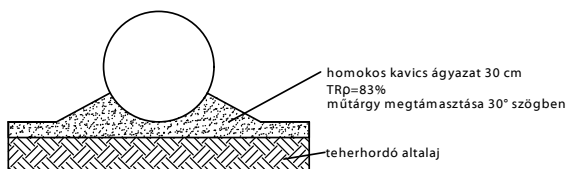


Felülnézet (1 : 20)



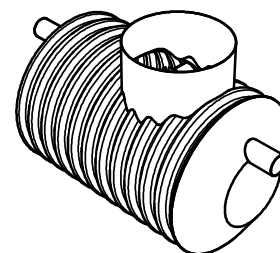
TNP 6-2-A (1 : 50)

JAVASOLT ALAPOZÁSI RÉTEGREND:



Beton vagy szikla ágyazatra helyezni tilos!
Visszatöltés során a 20-30 cm vastag rétegeket kell tömöríteni! További információt a beépítési útmutatóban talál!

1. Bevezető csőcsomk
2. Áramlásosztó
3. Koaleszcens előszűrő (csak 2 mg-os berendezésnél)
4. Koaleszcens főszűrő
5. Önműködő úszózár
6. Elfolyó csőidom



www.pureco.hu

ENVIA TNP Acél tartályos hordalék- és olajleválasztó berendezés

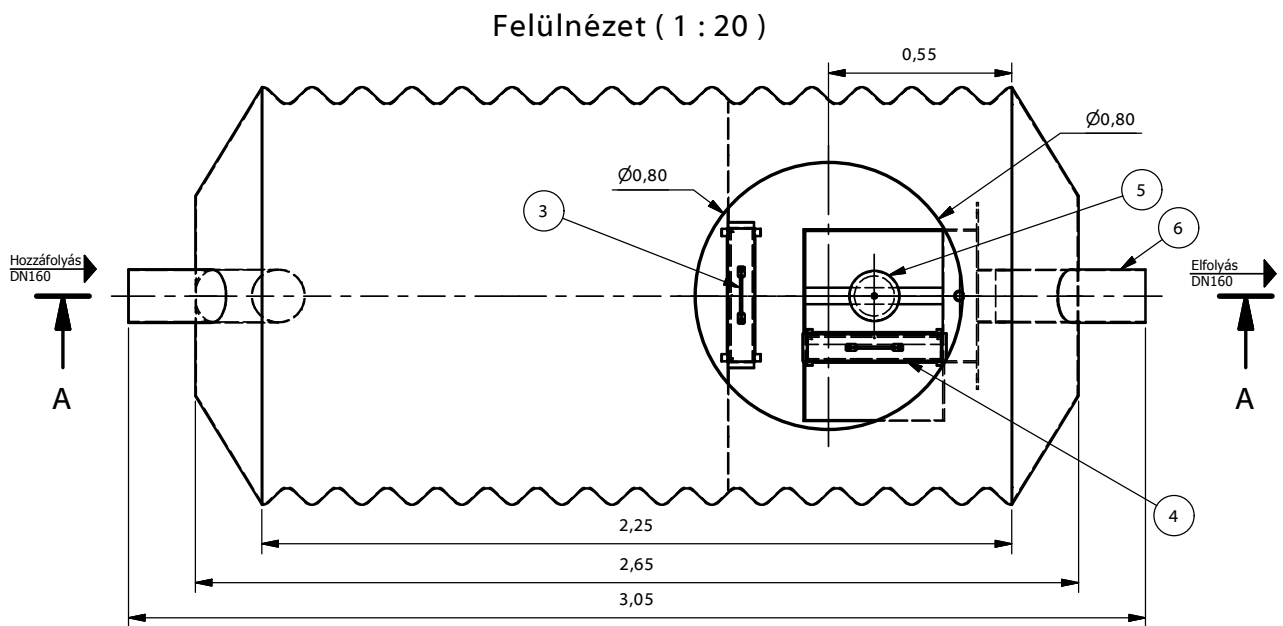
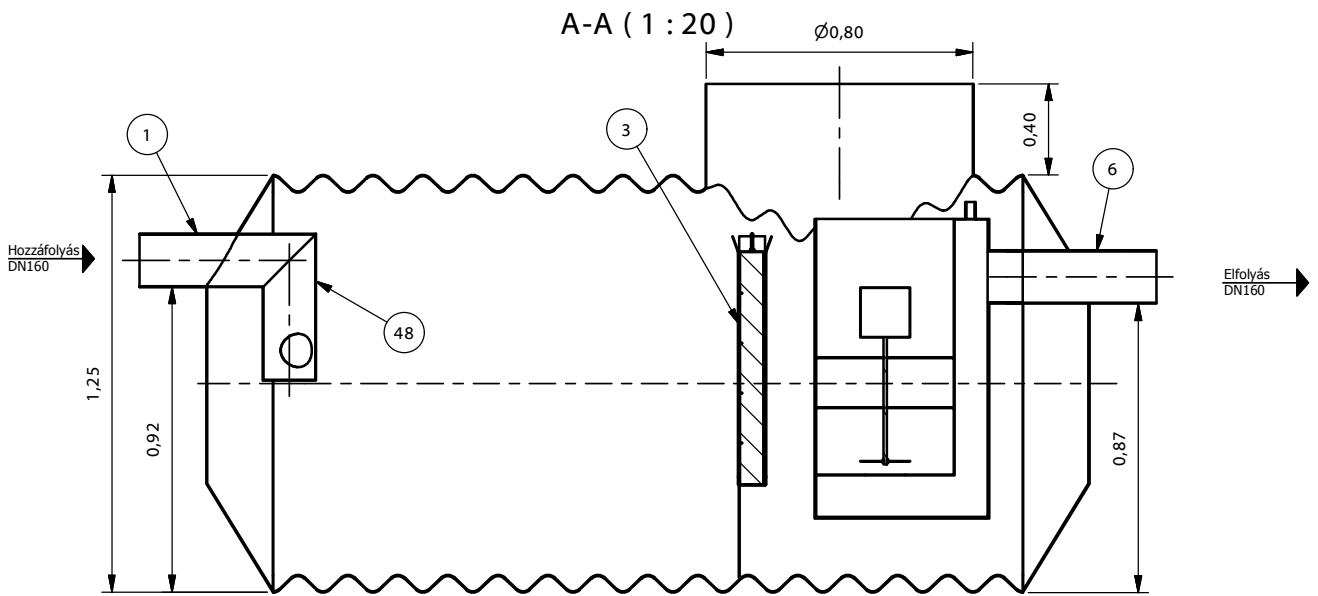
Típus:

TNP 6-2-A

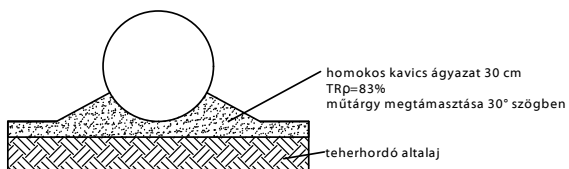
Információs anyag

M= 1:20

Teljesítmény:	6	l/s
Hidr. kapacitás:	6	l/s
Tisztítási határérték:	2	mg/l SZOE
Tömeg:	315	kg

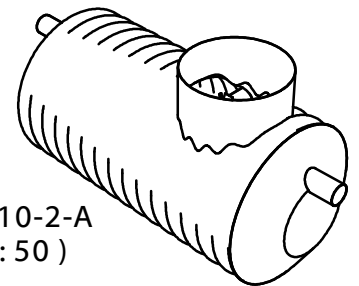


JAVASOLT ALAPOZÁSI RÉTEGREND:



Beton vagy szikla ágyazatra helyezni tilos!
Visszatöltés során a 20-30 cm vastag rétegeket kell tömöríteni! További információt a beépítési útmutatóban talál!

1. Bevezető csőcsomk
2. Áramlásosztó
3. Koaleszcens előszűrő
(csak 2 mg-os berendezésnél)
4. Koaleszcens főszűrő
5. Önműködő úszózár
6. Elfolyó csőidom



PURECO
THE PURE ECO

www.pureco.hu

Típus:

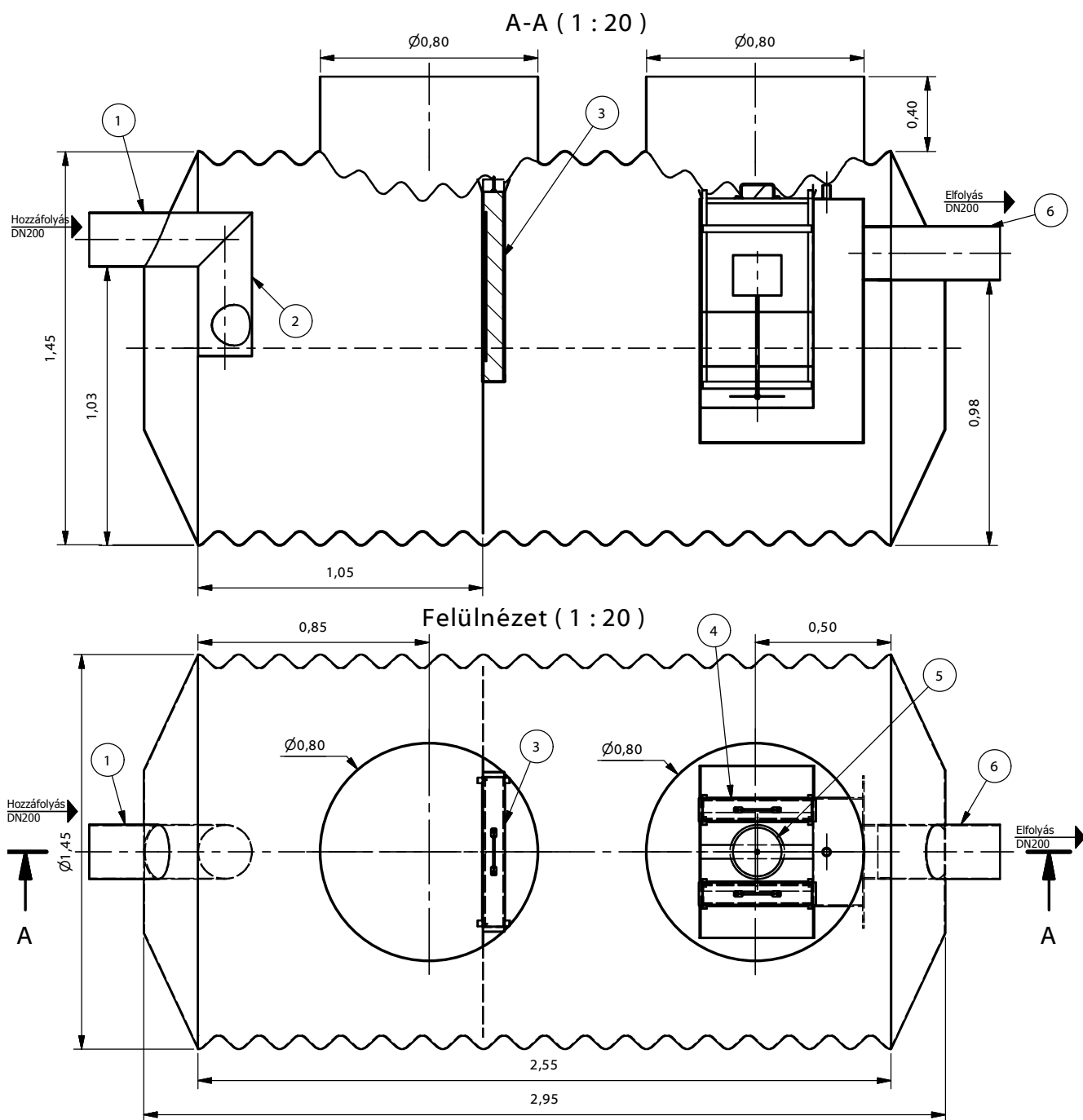
TNP 10-2-A

Információs anyag

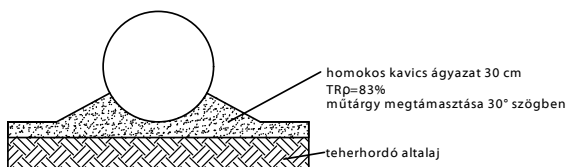
M= 1:20

ENVIA TNP Acél tartályos hordalék- és olajleválasztó berendezés

Teljesítmény:	10	l/s
Hidr. kapacitás:	10	l/s
Tisztítási határérték:	2	mg/l SZOE
Tömeg:	380	kg

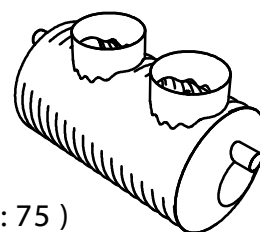


JAVASOLT ALAPOZÁSI RÉTEGREND:



Beton vagy szikla ágyazatra helyezni tilos!
Visszatöltés során a 20-30 cm vastag rétegeket kell tömöríteni! További információt a beépítési útmutatóban talál!

1. Bevezető csőcsomok
2. Áramlásosztó
3. Koaleszcens előszűrő (csak 2 mg-os berendezésnél)
4. Koaleszcens főszűrő
5. Önműködő úszózár
6. Elfolyó csőidom



TNP 15-2-A (1 : 75)

PURECO
THE PURE ECO

www.pureco.hu

ENVIA TNP Acél tartályos hordalék- és olajleválasztó berendezés

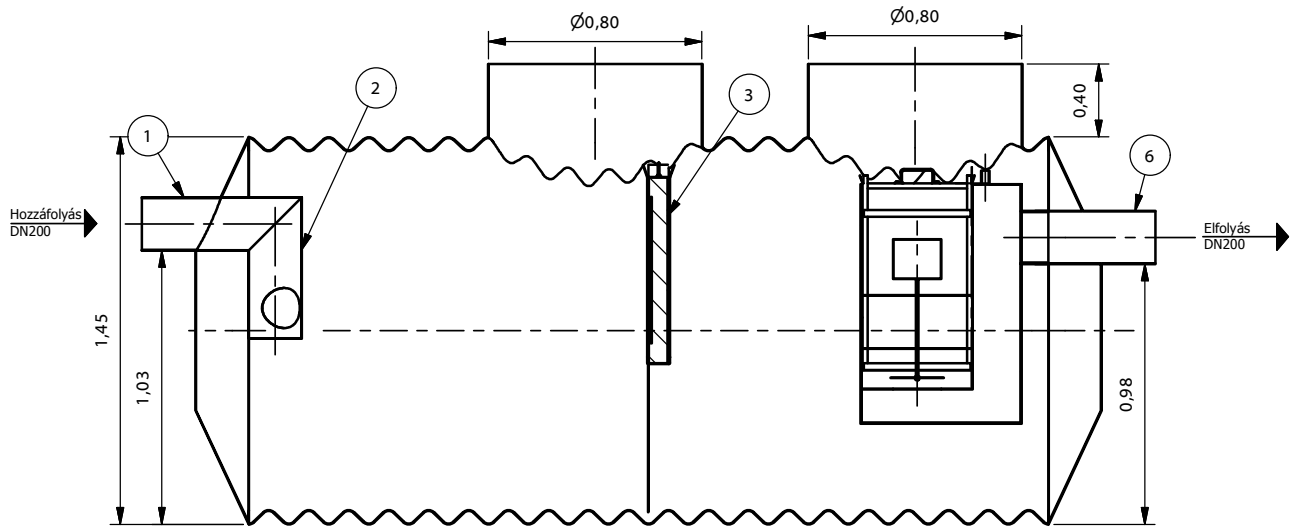
Típus:

TNP 15-2-A
Információs anyag

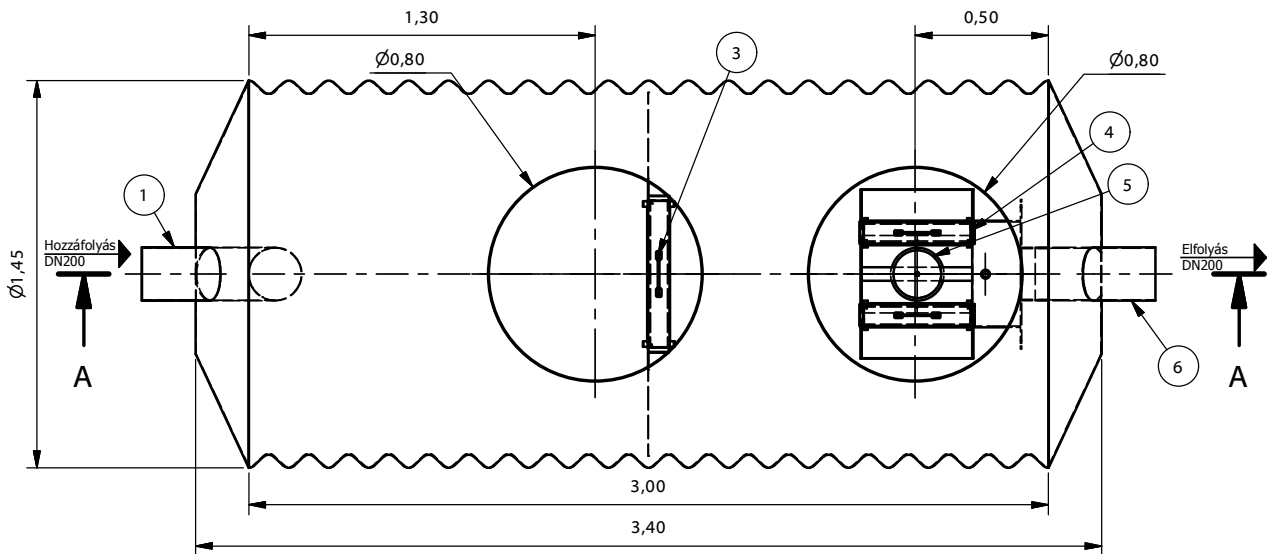
M = 1:20

Teljesítmény:	15	l/s
Hidr. kapacitás:	15	l/s
Tisztítási határérték:	2	mg/l SZOE
Tömeg:	540	kg

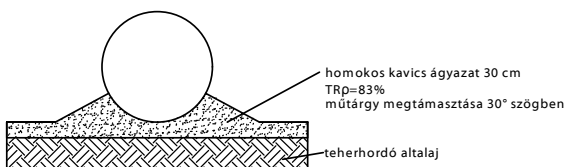
A-A (1 : 25)



Felülnézet (1 : 25)



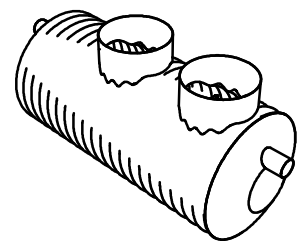
JAVASOLT ALAPOZÁSI RÉTEGREND:



Beton vagy szikla ágyazatra helyezni tilos!
Visszatöltés során a 20-30 cm vastag rétegeket kell tömöríteni! További információt a beépítési útmutatóban talál!

1. Bevezető csőcsonk
2. Áramlásosztó
3. Koaleszcens előszűrő (csak 2 mg-os berendezésnél)
4. Koaleszcens főszűrő
5. Önműködő úszózár
6. Elfolyó csőidom

TNP 20-2-A (1 : 75)



PURECO
THE PURE ECO

www.pureco.hu

ENVIA TNP Acél tartályos hordalék- és olajleválasztó berendezés

Típus:

TNP 20-2-A

Információs anyag

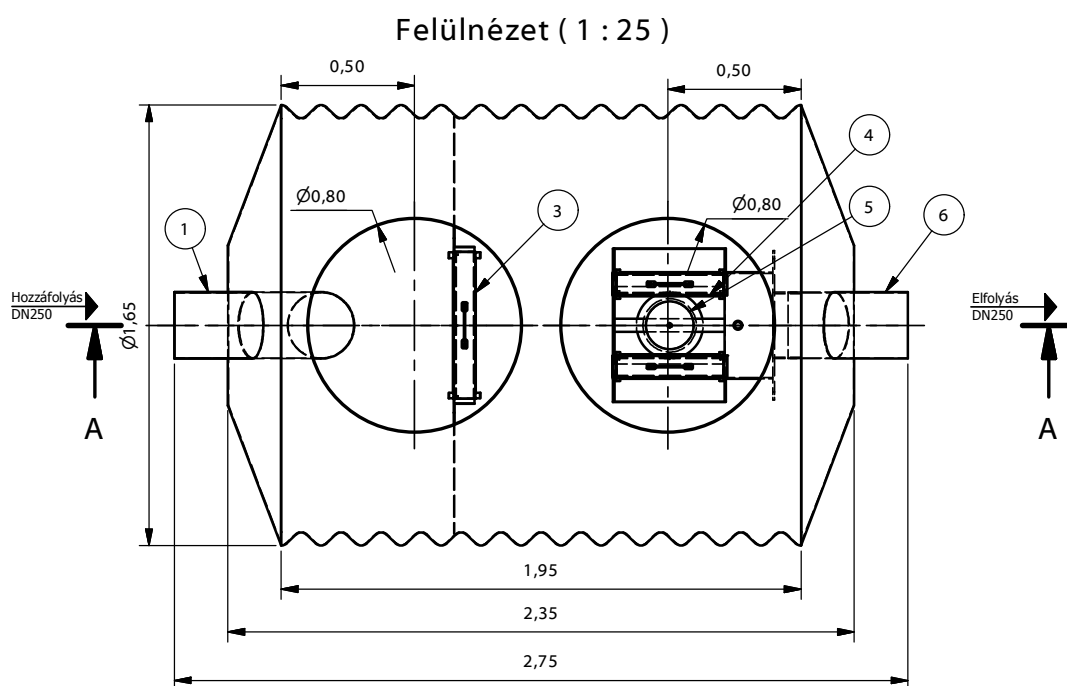
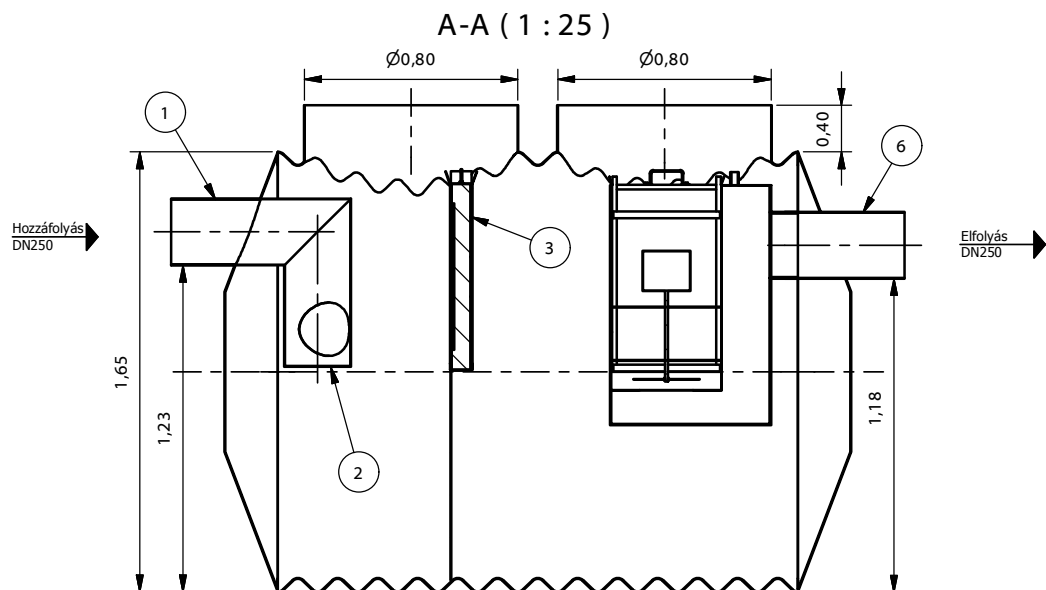
M= 1:25

Teljesítmény: 20 l/s

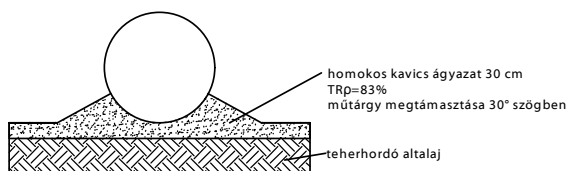
Hidr. kapacitás: 20 l/s

Tisztítási határérték: 2 mg/l SZOE

Tömeg: 600 kg



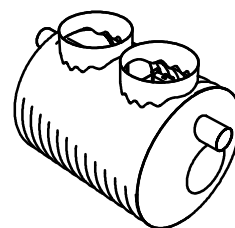
JAVASOLT ALAPOZÁSI RÉTEGREND:



Beton vagy szikla ágyazatra helyezni tilos!
Visszatöltés során a 20-30 cm vastag rétegeket kell tömöríteni! További információt a beépítési útmutatóban talál!

TNP 25-2-A (1 : 75)

1. Bevezető csőcsonk
2. Áramlásosztó
3. Koaleszcens előszűrő (csak 2 mg-os berendezésnél)
4. Koaleszcens főszűrő
5. Önműködő úszózár
6. Elfolyó csőidom



PURECO
THE PURE ECO

www.pureco.hu

ENVIA TNP Acél tartályos hordalék- és olajleválasztó berendezés

Típus:

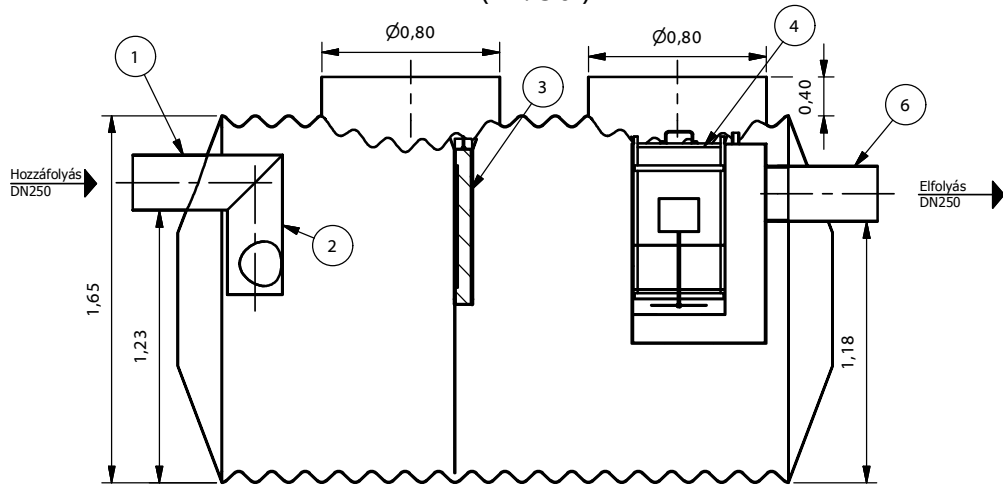
TNP 25-2-A

Információs anyag

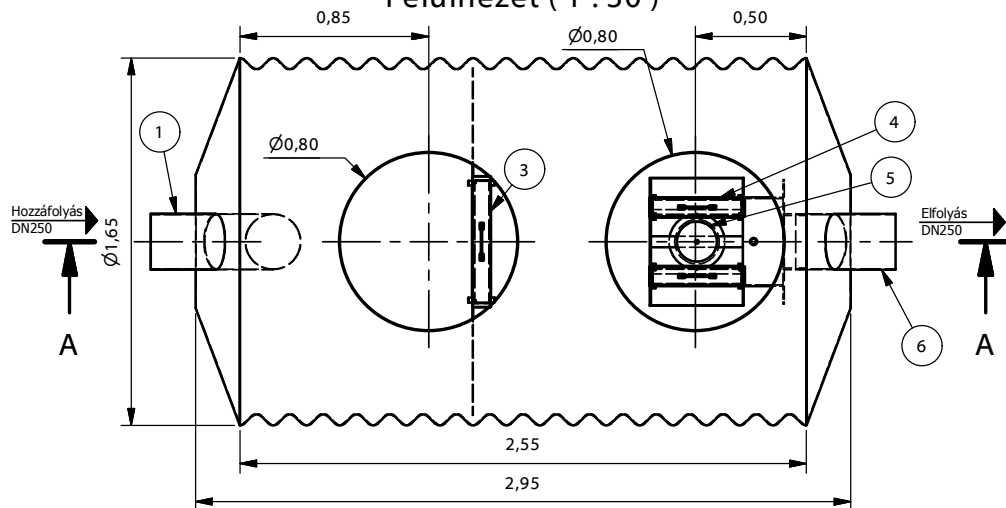
M= 1:25

Teljesítmény:	25	l/s
Hidr. kapacitás:	25	l/s
Tisztítási határérték:	2	mg/l SZOE
Tömeg:	510	kg

A-A (1 : 30)

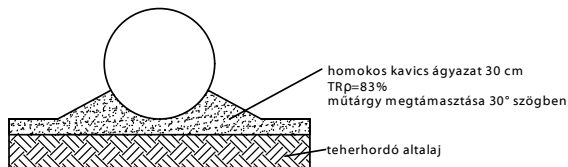


Felülnézet (1 : 30)



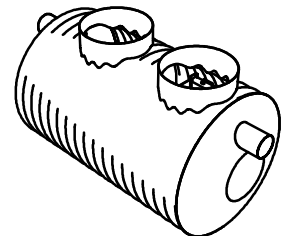
TNP 30-2-A
(1 : 75)

JAVASOLT ALAPOZÁSI RÉTEGREND:



Beton vagy szikla ágyazatra helyezni tilos!
Visszatöltés során a 20-30 cm vastag rétegeket kell tömöríteni! További információt a beépítési útmutatóban talál!

1. Bevezető csőcsonk
2. Áramlásosztó
3. Koaleszcens előszűrő (csak 2 mg-os berendezésnél)
4. Koaleszcens főszűrő
5. Önműködő úszózár
6. Elfolyó csőidom



www.pureco.hu

ENVIA TNP Acél tartályos hordalék- és olajleválasztó berendezés

Típus:

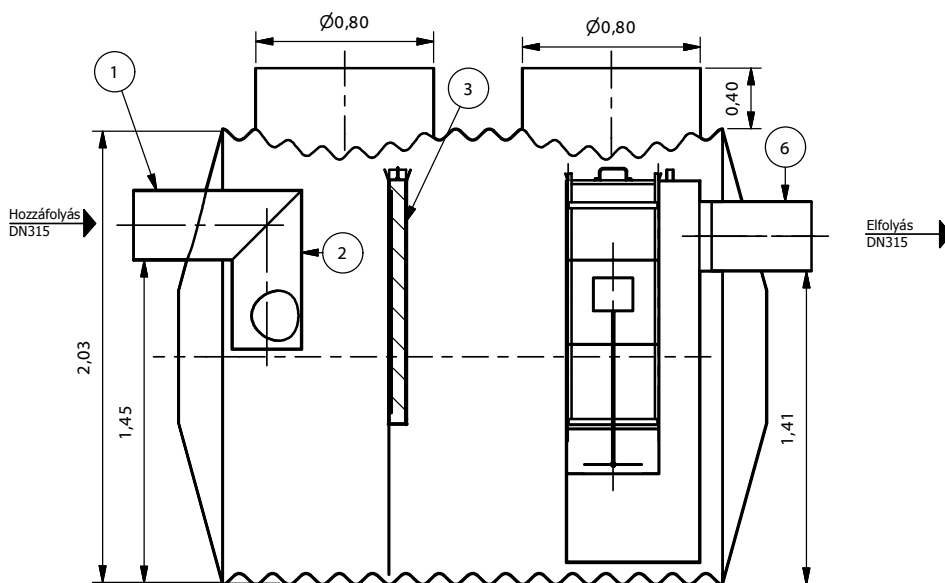
TNP 30-2-A

Információs anyag

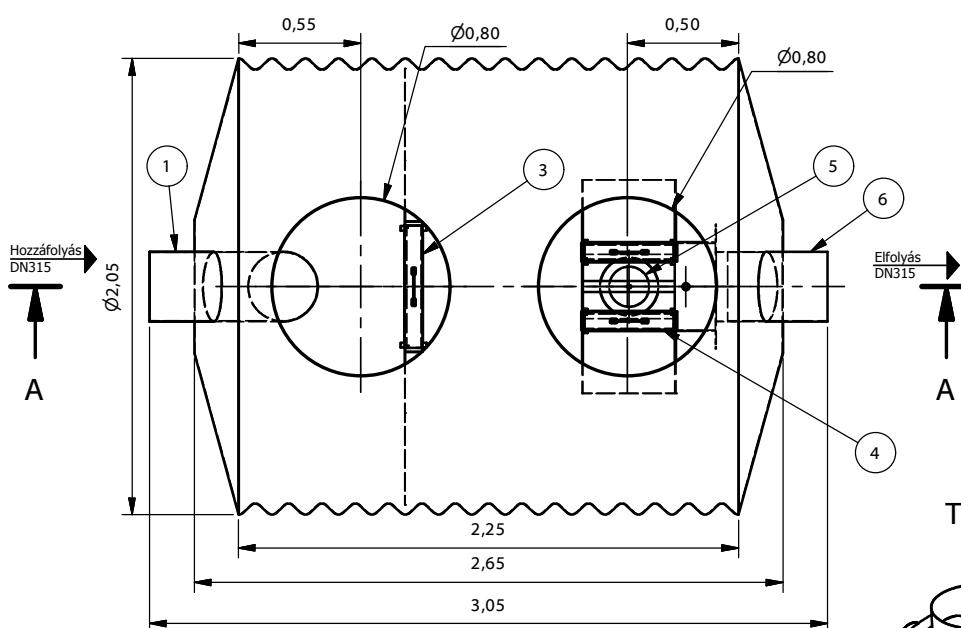
M= 1:30

Teljesítmény:	30	l/s
Hidr. kapacitás:	30	l/s
Tisztítási határérték:	2	mg/l SZOE
Tömeg:	600	kg

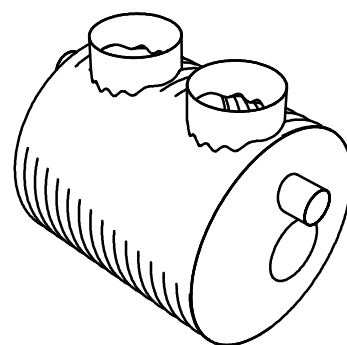
A-A (1 : 30)



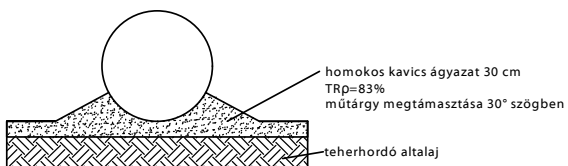
Felülnézet (1 : 30)



TNP 40-2-A
(1 : 60)



JAVASOLT ALAPOZÁSI RÉTEGREND:



Beton vagy szikla ágyazatra helyezni tilos!
Visszatöltés során a 20-30 cm vastag rétegeket kell tömöríteni! További információt a beépítési útmutatóban talál!

1. Bevezető csőcsonk
2. Áramlásosztó
3. Koaleszcens előszűrő (csak 2 mg-os berendezésnél)
4. Koaleszcens főszűrő
5. Önműködő úszózár
6. Elfolyó csőidom



www.pureco.hu

ENVIA TNP Acél tartályos hordalék- és olajleválasztó berendezés

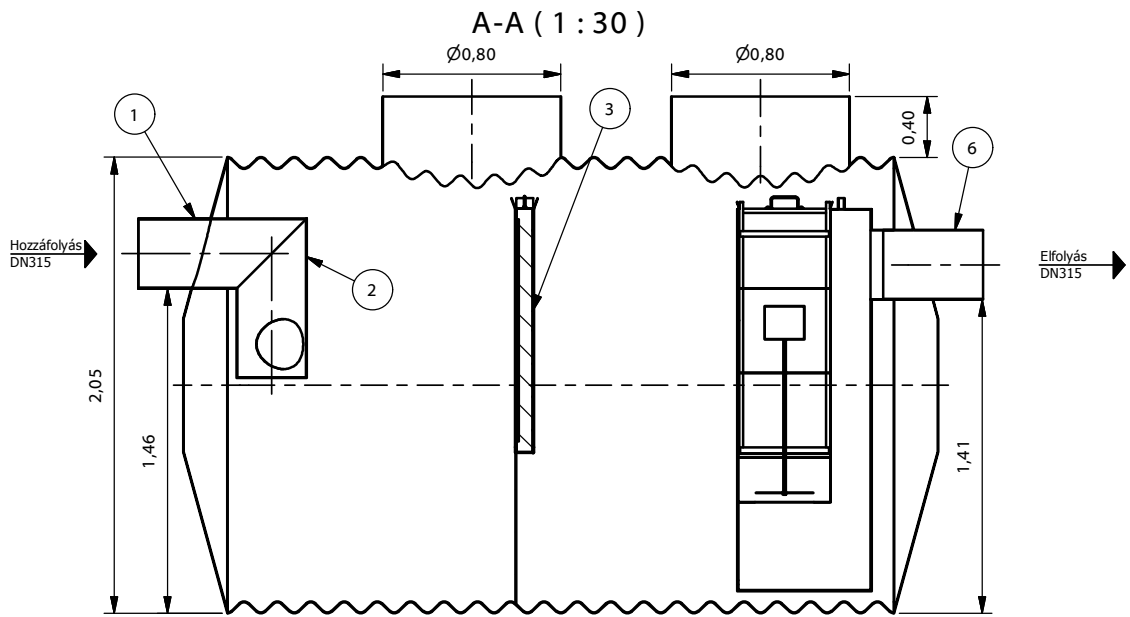
Típus:

TNP 40-2-A

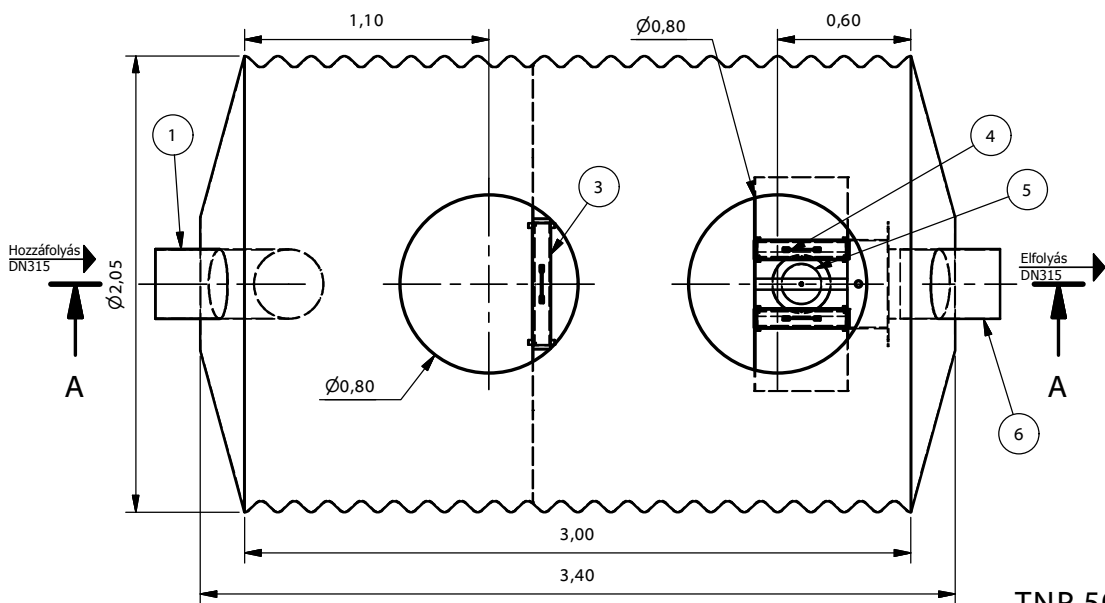
Információs anyag

M= 1:30

Teljesítmény:	40	l/s
Hidr. kapacitás:	40	l/s
Tisztítási határérték:	2	mg/l SZOE
Tömeg:	804	kg

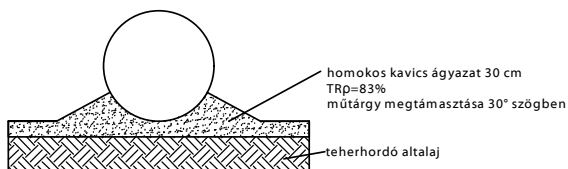


Felülnézet (1 : 30)



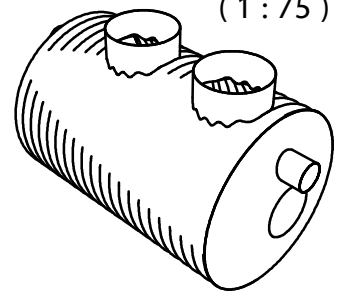
TNP 50-2-A
(1 : 75)

JAVASOLT ALAPOZÁSI RÉTEGREND:



Beton vagy szikla ágyazatra helyezni tilos!
Visszatöltés során a 20-30 cm vastag rétegeket kell tömöríteni! További információt a beépítési útmutatóban talál!

1. Bevezető csőcsomk
2. Áramlásosztó
3. Koaleszcens előszűrő (csak 2 mg-os berendezésnél)
4. Koaleszcens főszűrő
5. Önműködő úszózár
6. Elfolyó csőidom



www.pureco.hu

ENVIA TNP Acél tartályos hordalék- és olajleválasztó berendezés

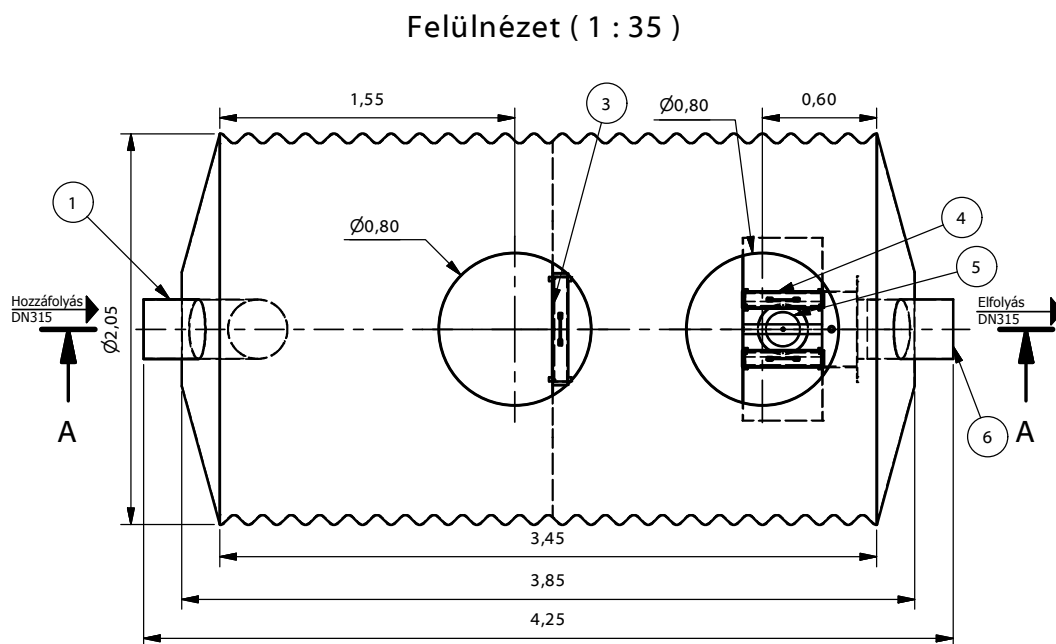
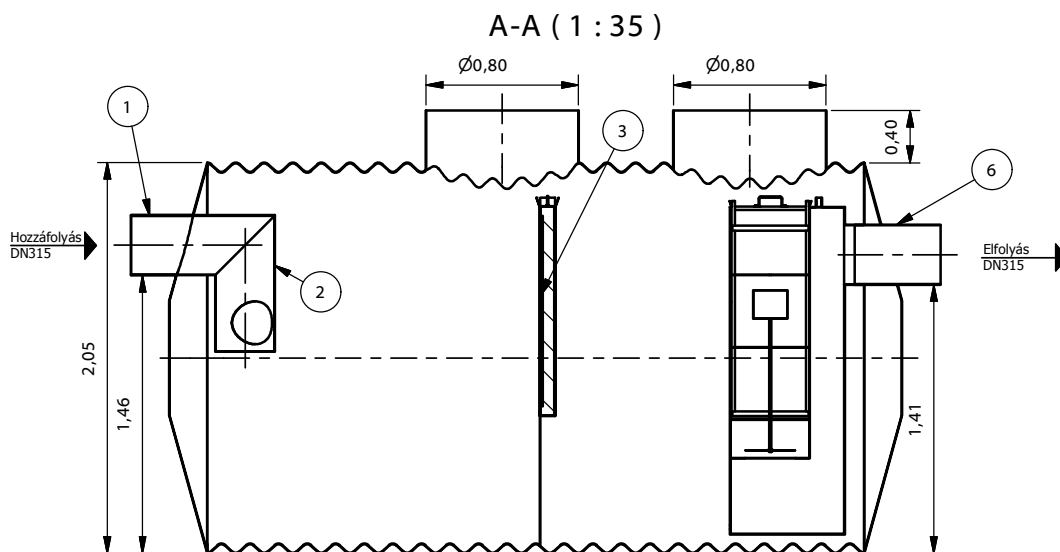
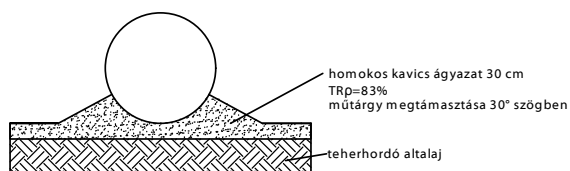
Típus:

TNP 50-2-A

Információs anyag

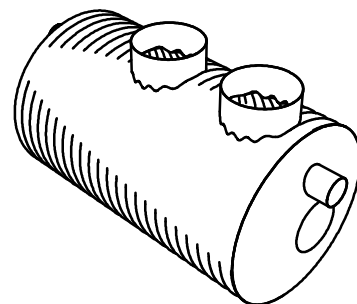
M= 1:30

Teljesítmény:	50	l/s
Hidr. kapacitás:	50	l/s
Tisztítási határérték:	2	mg/l SZOE
Tömeg:	930	kg

**TNP 65-2-A (1 : 75)****JAVASOLT ALAPOZÁSI RÉTEGREND:**

Beton vagy szikla ágyazatra helyezni tilos!
Visszatöltés során a 20-30 cm vastag rétegeket kell tömöríteni! További információt a beépítési útmutatóban talál!

1. Bevezető csőcsomk
2. Áramlásosztó
3. Koaleszcens előszűrő (csak 2 mg-os berendezésnél)
4. Koaleszcens főszűrő
5. Önműködő úszózár
6. Elfolyó csőidom



PURECO
THE PURE ECO

www.pureco.hu

ENVIA TNP Acél tartályos hordalék- és olajleválasztó berendezés

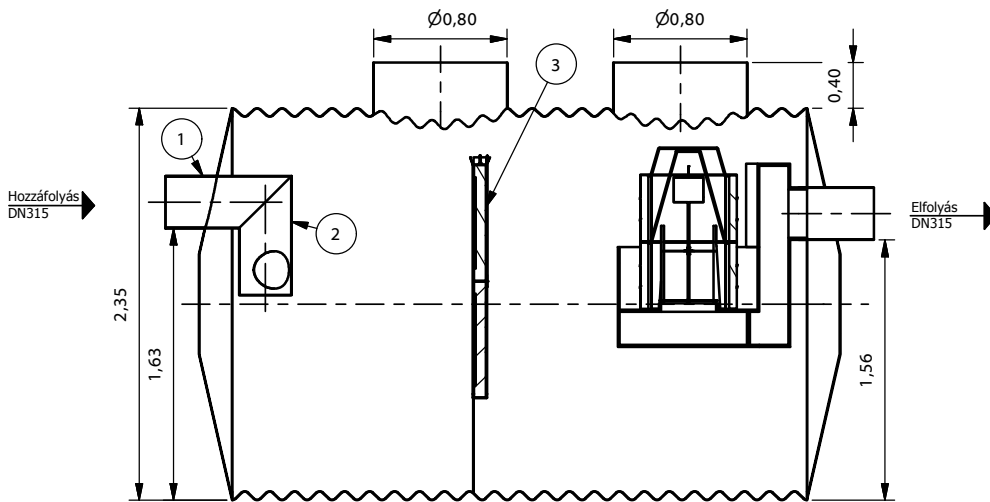
Típus:

TNP 65-2-A**Információs anyag**

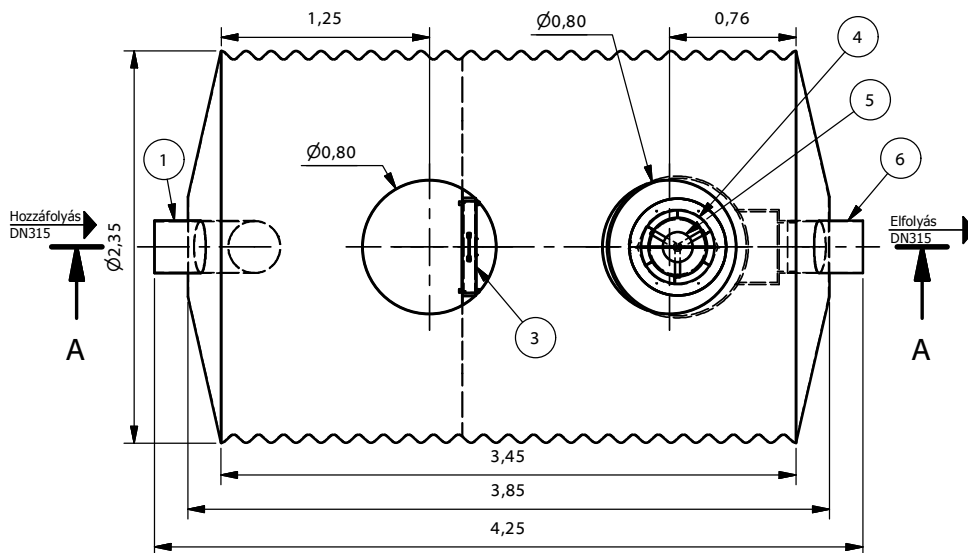
M = 1:35

Teljesítmény:	65	l/s
Hidr. kapacitás:	65	l/s
Tisztítási határérték:	2	mg/l SZOE
Tömeg:	1010	kg

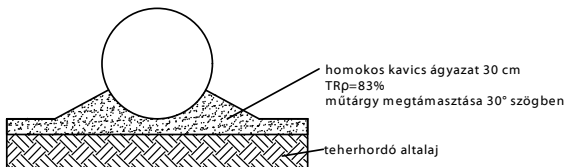
A-A (1 : 40)



Felülnézet (1 : 40)



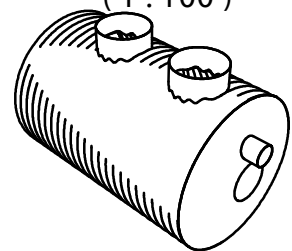
JAVASOLT ALAPOZÁSI RÉTEGREND:



Beton vagy szikla ágyazatra helyezni tilos!
Visszatöltés során a 20-30 cm vastag rétegeket kell tömöríteni! További információt a beépítési útmutatóban talál!

1. Bevezető csőcsomok
2. Áramlásosztó
3. Koaleszcens előszűrő (csak 2 mg-os berendezésnél)
4. Koaleszcens főszűrő
5. Önműködő úszózárr
6. Elfolyó csőidom

TNP 80-2-A
(1 : 100)



www.pureco.hu

ENVIA TNP Acél tartályos hordalék- és olajleválasztó berendezés

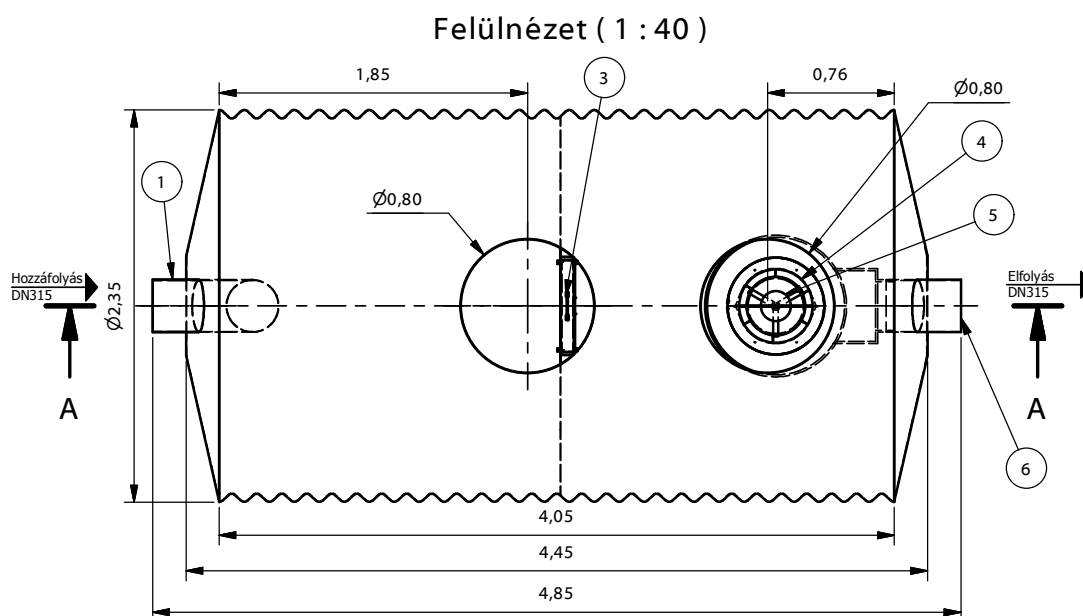
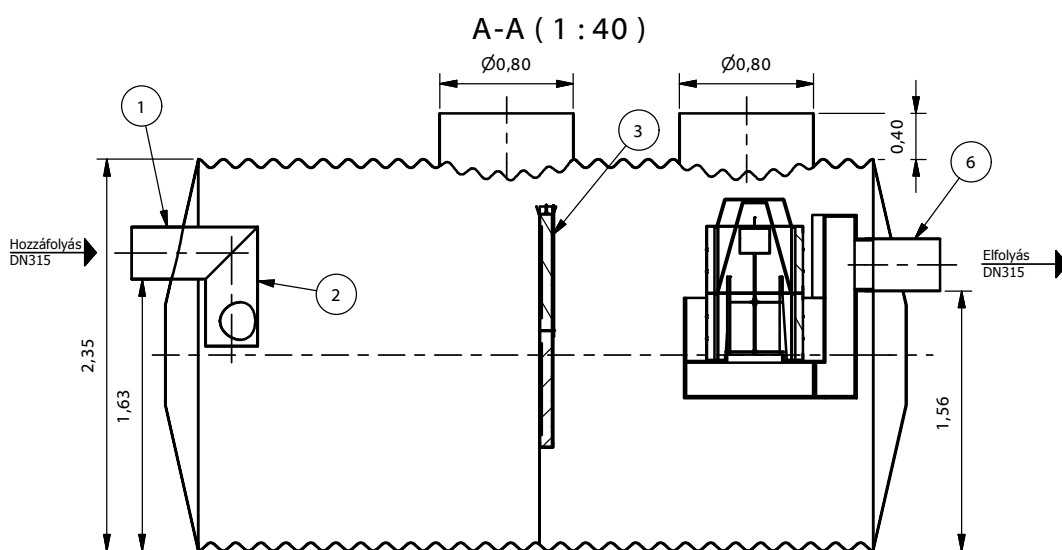
Típus:

TNP 80-2-A

Információs anyag

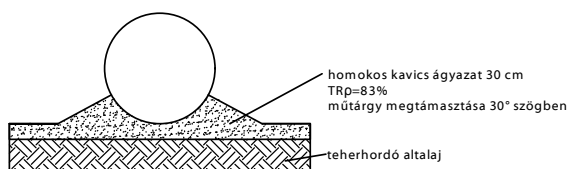
M= 1:40

Teljesítmény:	80	l/s
Hidr. kapacitás:	80	l/s
Tisztítási határérték:	2	mg/l SZOE
Tömeg:	1300	kg



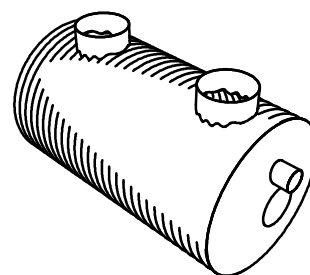
TNP 100-2-A
(1 : 100)

JAVASOLT ALAPOZÁSI RÉTEGREND:



Beton vagy szikla ágyazatra helyezni tilos!
Visszatöltés során a 20-30 cm vastag rétegeket kell
tömöríteni! További információt a beépítési
útmutatóban talál!

1. Bevezető csőcsonk
2. Áramlásosztó
3. Koaleszcens előszűrő
(csak 2 mg-os berendezésnél)
4. Koaleszcens főszűrő
5. Önműködő úszózár
6. Elfolyó csőidom



PURECO
THE PURE ECO

www.pureco.hu

ENVIA TNP Acél tartályos hordalék- és olajleválasztó berendezés

Típus:

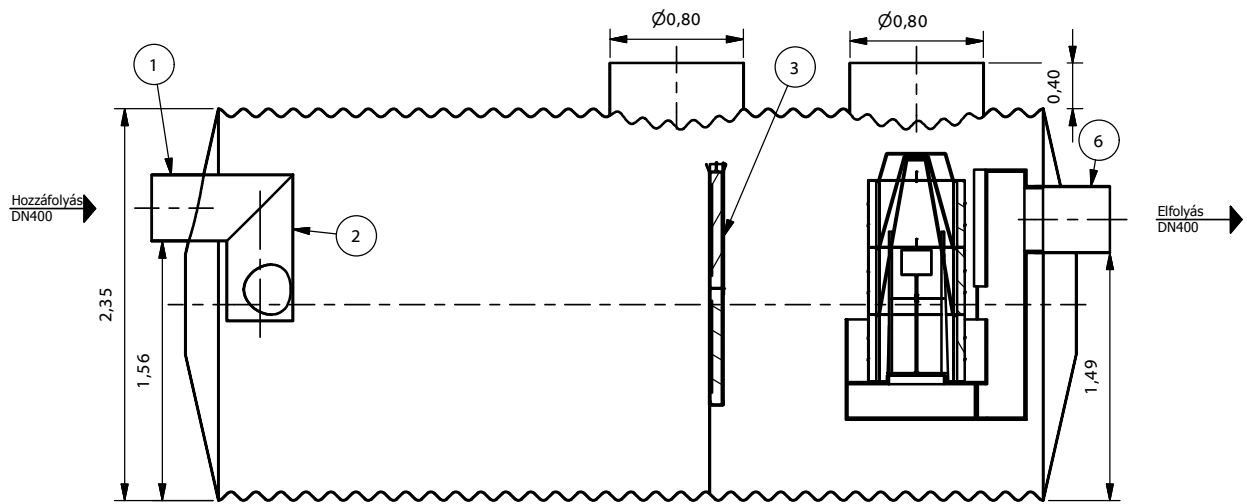
TNP 100-2-A

Információs anyag

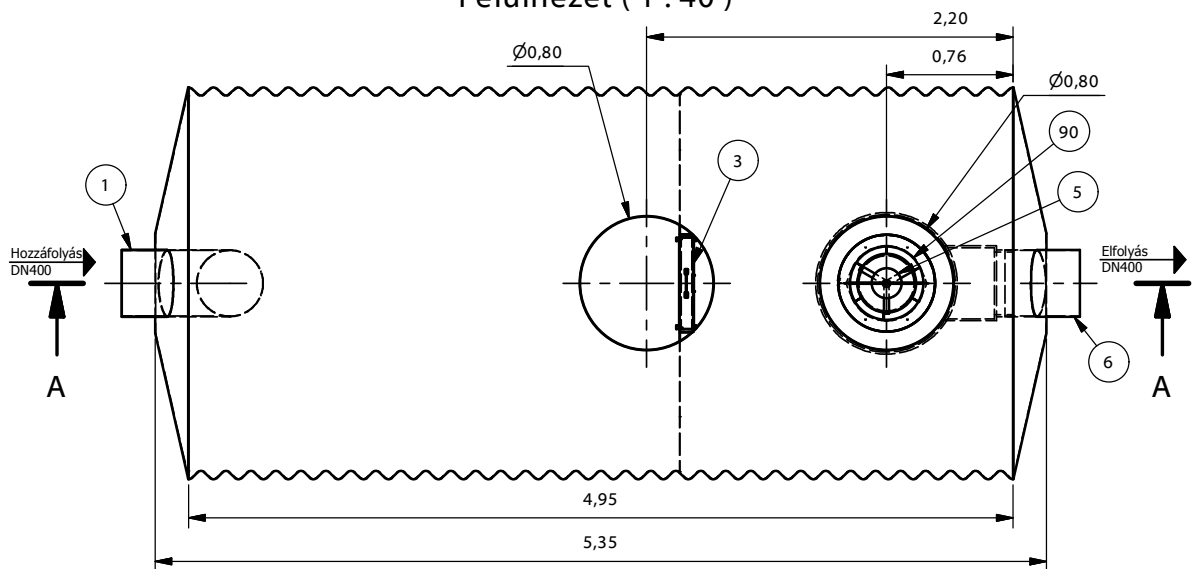
M= 1:40

Teljesítmény:	100	l/s
Hidr. kapacitás:	100	l/s
Tisztítási határérték:	2	mg/l SZOE
Tömeg:	1400	kg

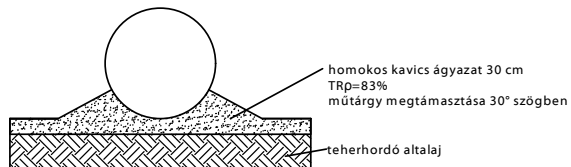
A-A (1 : 40)



Felülnézet (1 : 40)

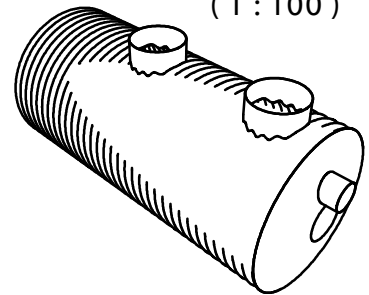


JAVASOLT ALAPOZÁSI RÉTEGREND:



Beton vagy szikla ágyazatra helyezni tilos!
Visszatöltés során a 20-30 cm vastag rétegeket kell tömöríteni! További információt a beépítési útmutatóban talál!

1. Bevezető csőcsonk
2. Áramlásosztó
3. Koaleszcens előszűrő (csak 2 mg-os berendezésnél)
4. Koaleszcens főszűrő
5. Önműködő úszózár
6. Elfolyó csődíom

TNP 125-2-A
(1 : 100)

PURECO
THE PURE ECO

www.pureco.hu

ENVIA TNP Acél tartályos hordalék- és olajleválasztó berendezés

Típus:

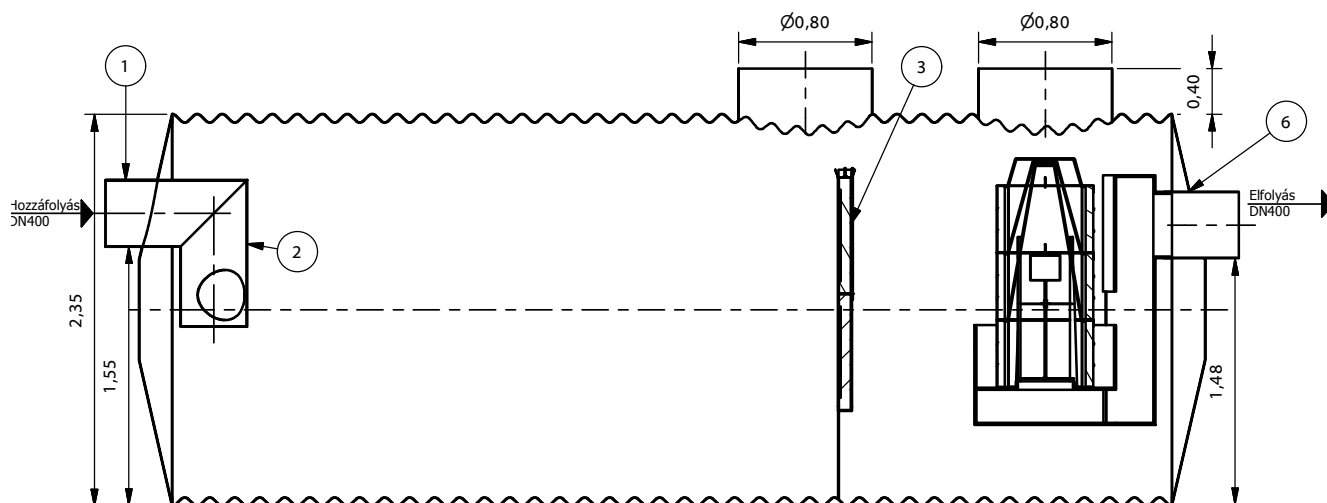
TNP 125-2-A

Információs anyag

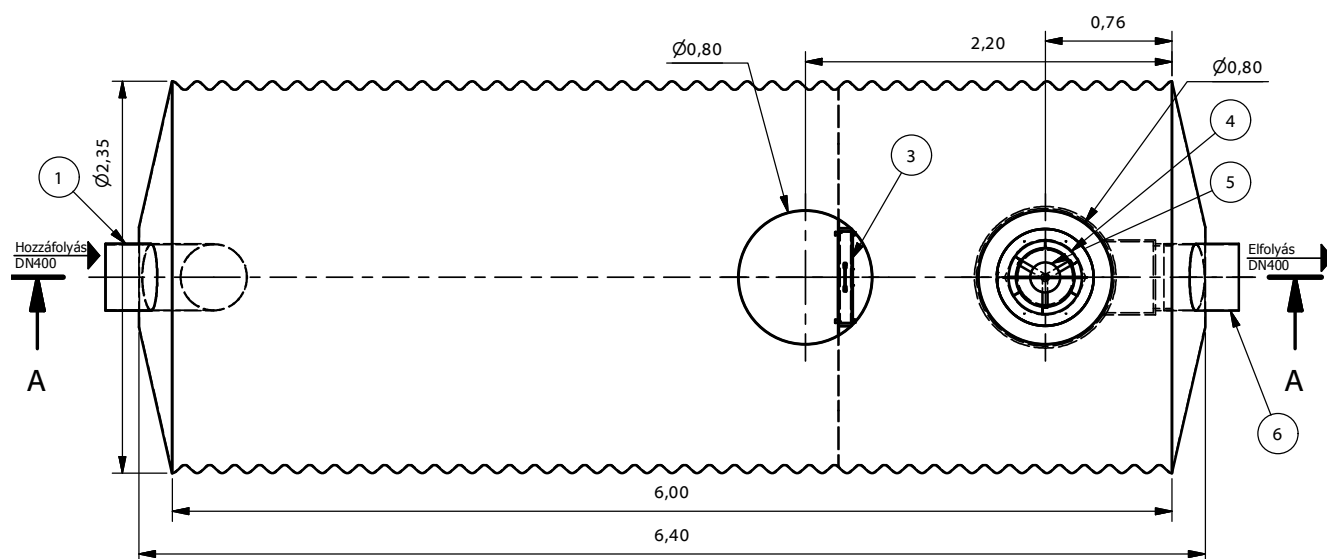
M= 1:40

Teljesítmény:	125	l/s
Hidr. kapacitás:	125	l/s
Tisztítási határérték:	2	mg/l SZOE
Tömeg:	1610	kg

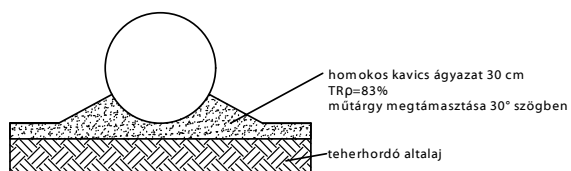
A-A (1 : 40)



Felülnézet (1 : 40)

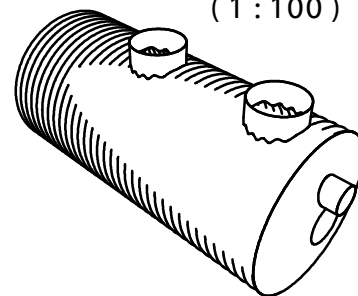
TNP 150-2-A
(1 : 100)

JAVASOLT ALAPOZÁSI RÉTEGREND:



Beton vagy szikla ágyazatra helyezni tilos!
Visszatöltés során a 20-30 cm vastag rétegeket kell
tömöríteni! További információt a beépítési
útmutatóban talál!

1. Bevezető csőcsomk
2. Áramlásosztó
3. Koaleszcens előszűrő
(csak 2 mg-os berendezésnél)
4. Koaleszcens főszűrő
5. Önműködő úszózár
6. Elfolyó csőidom



PURECO
THE PURE ECO

www.pureco.hu

ENVIA TNP Acél tartályos hordalék- és olajleválasztó berendezés

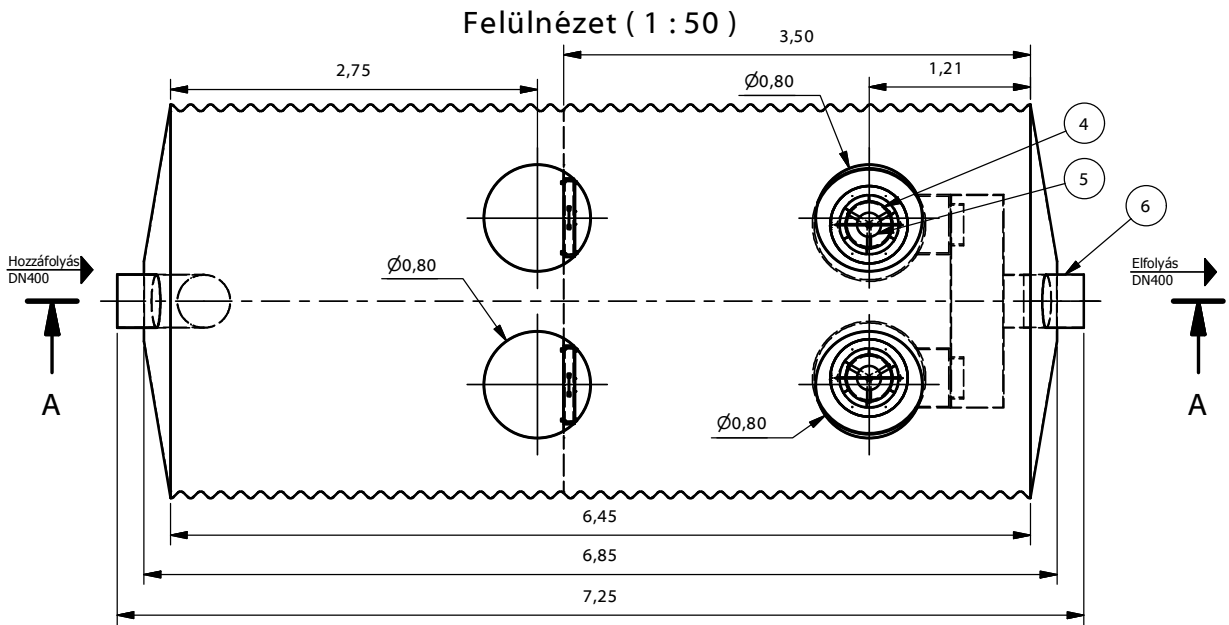
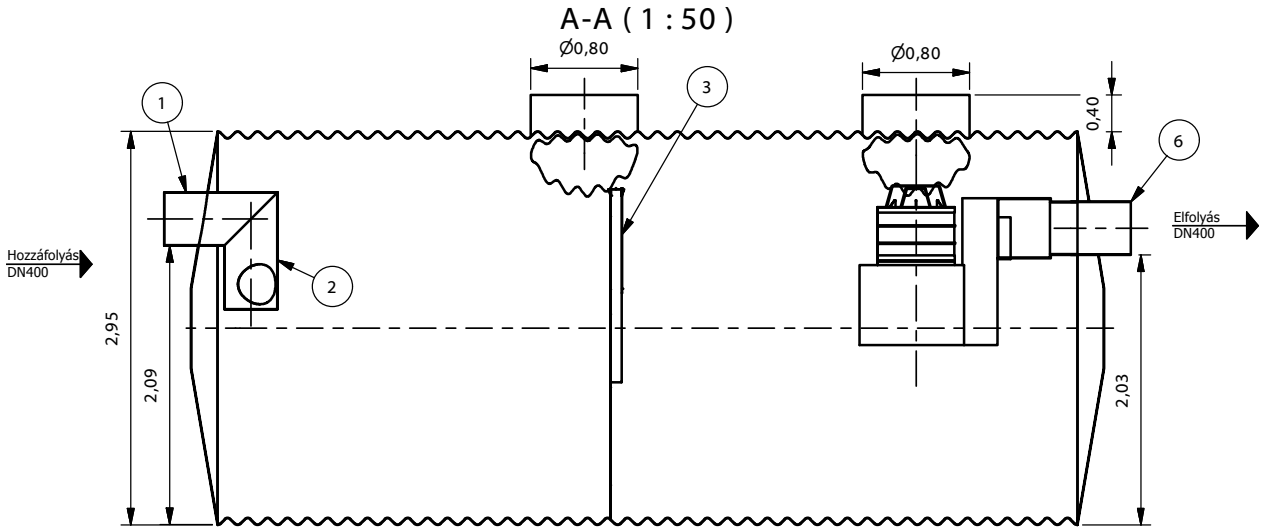
Típus:

TNP 150-2-A

Információs anyag

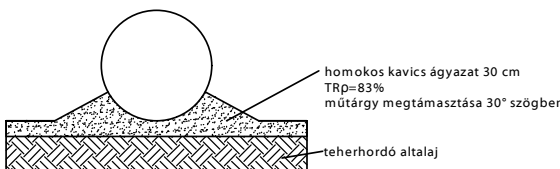
M= 1:40

Teljesítmény:	150	l/s
Hidr. kapacitás:	150	l/s
Tisztítási határérték:	2	mg/l SZOE
Tömeg:	1830	kg



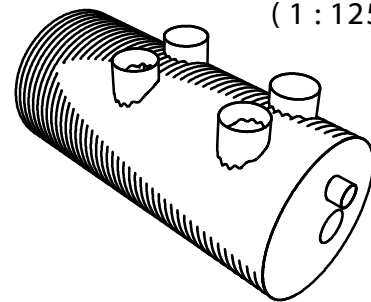
TNP 200-2-A
(1 : 125)

JAVASOLT ALAPOZÁSI RÉTEGREND:



Beton vagy szikla ágyazatra helyezni tilos!
Visszatöltés során a 20-30 cm vastag rétegeket kell tömöríteni! További információt a beépítési útmutatóban talál!

1. Bevezető csőcsomk
2. Áramlásosztó
3. Koaleszcens előszűrő (csak 2 mg-os berendezésnél)
4. Koaleszcens főszűrő
5. Önműködő úszózár
6. Elfolyó csőidom



www.pureco.hu

ENVIA TNP Acél tartályos hordalék- és olajleválasztó berendezés

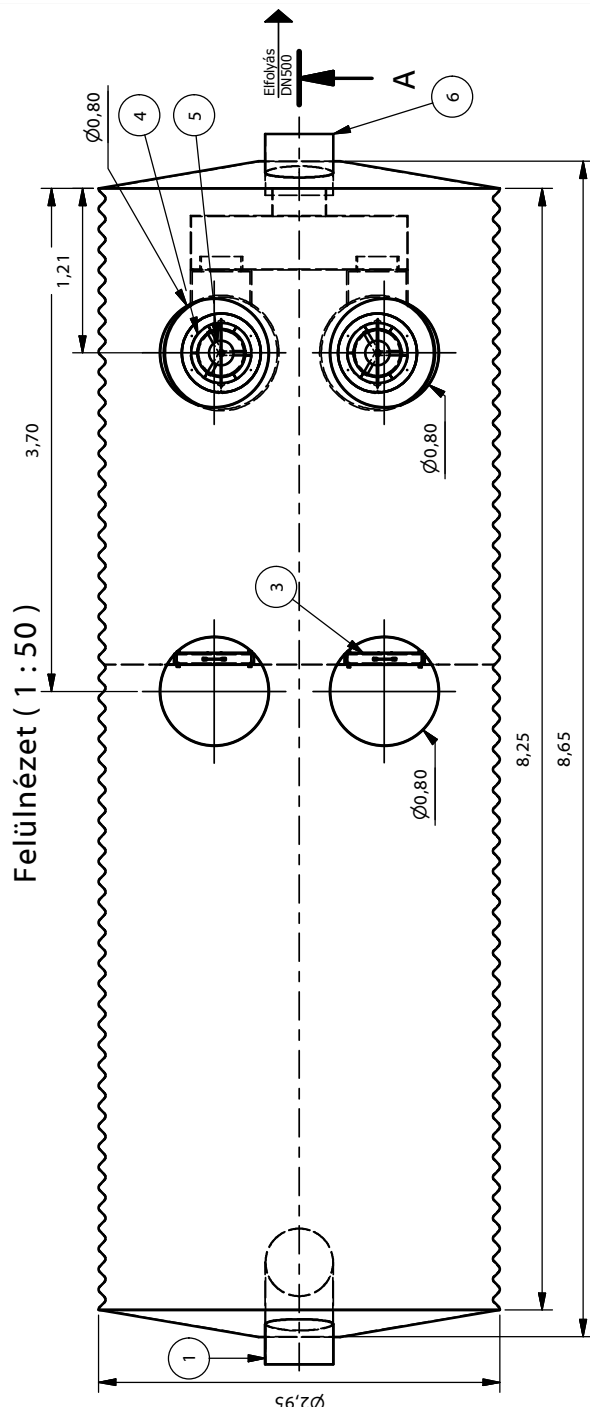
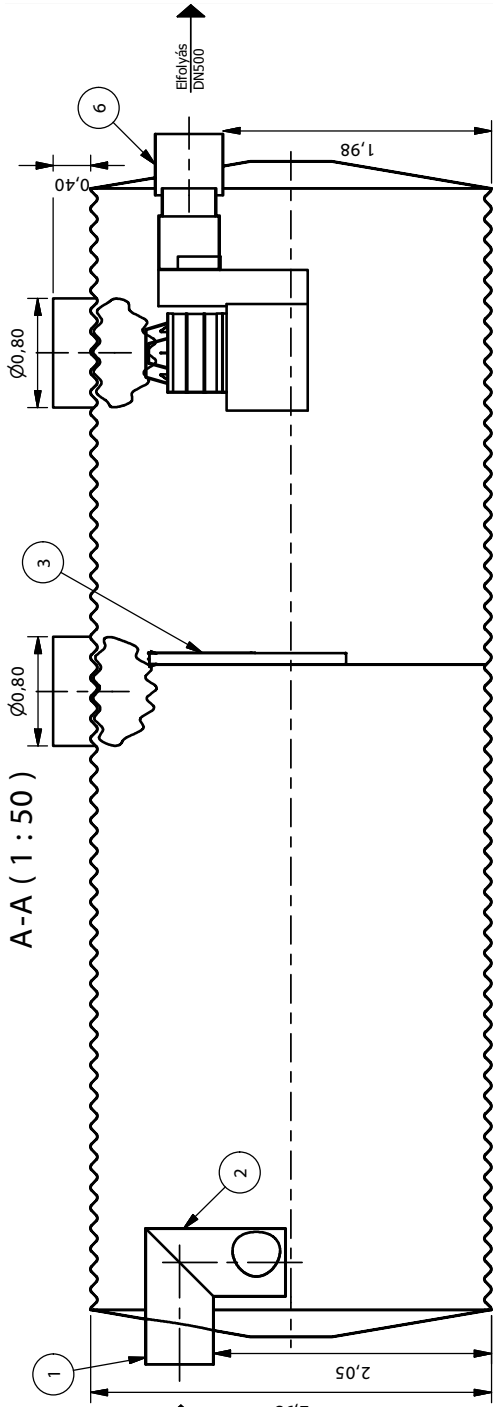
Típus:

TNP 200-2-A

Információs anyag

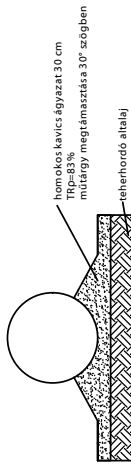
M= 1:50

Teljesítmény:	200	l/s
Hidr. kapacitás:	200	l/s
Tisztítási határérték:	2	mg/l SZOE
Tömeg:	2985	kg



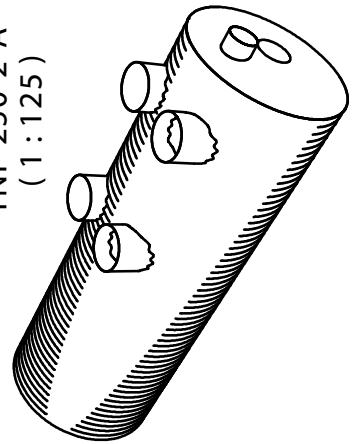
1. Bevezető csőcsomók
2. Áramlásosztó
3. Koaleszcensz-előszűrő (csak 2 mg-os berendezésnél)
4. Koaleszcensz-főszűrő
5. Önműködő úszózárn
6. Elfolyó csőírdóm

JAVASOLT ALAPOZÁSI RÉTEGREND:



Beton vagy szikla égyazatra helyezni tilos!
 Hosszabb távra 20-30 cm vastag felületek kell
 legyenek. Részletesebb információkért a beépítési
 útmutatóban talál!

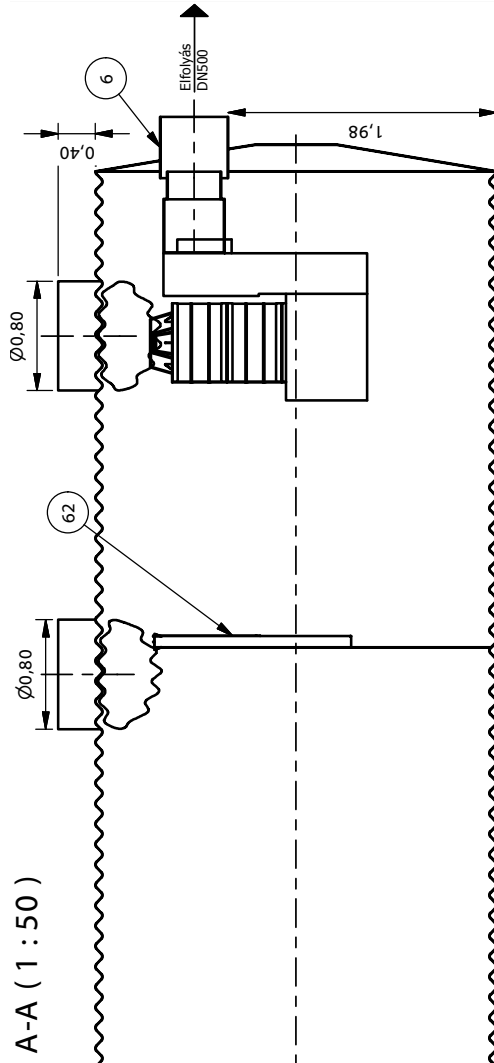
TNP 250-2-A
(1:125)



www.pureco.hu

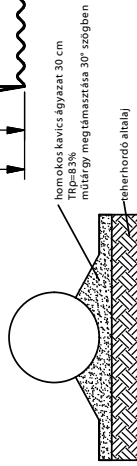
ENVIA TNP Acél tartályos hordalék- és olajválasztó berendezés

Tipus:	TNP 250-2-A
Teljesítmény:	250 l/s
Hidr. kapacitás:	250 l/s
Tisztítási határérték:	2 mg/l SZOE
M=1:50	Tömeg: 3145 kg



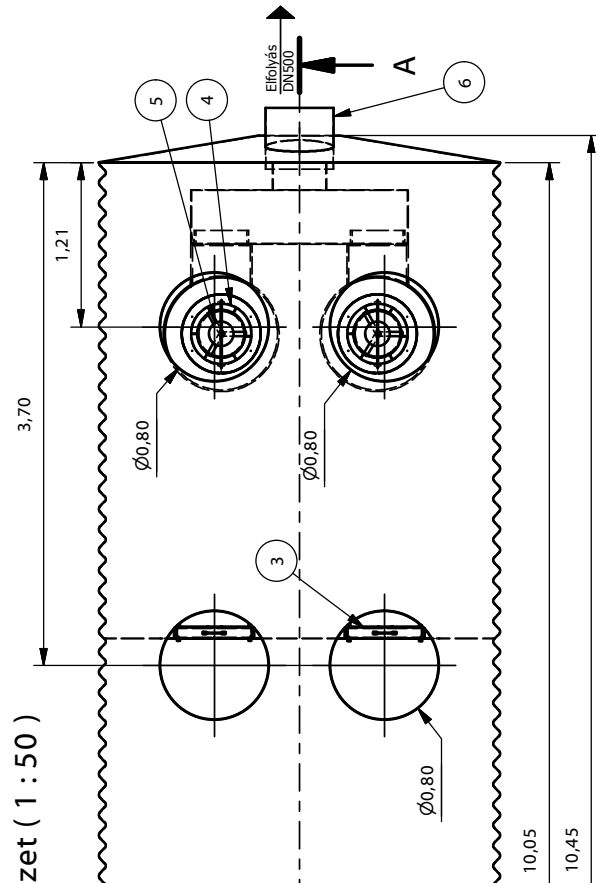
1. Bevezető csőcsomók
2. Áramlásosztó
3. Koaleszcens-előszűrő (csak 2 mg-os berendezésnél)
4. Koaleszcens-főszűrő
5. Önműködő úszózár
6. Elfolyó csőidom

JAVASOLT ALAPOZÁSI RÉTEGREND:



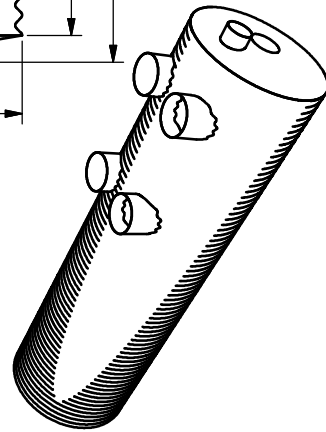
Beton vagy szikla ágyazatra helyezni tilos!
Visszatöltés során a 20-30 cm vastag rétegeket kell
elválasztani egymástól a 30 cm-es támasztó rétegekkel.
További információért a 06-30-200-0000 telefonszámra
vagy a www.pureco.hu honlapon keressék meg a
szakértőket.

Felülnézet (1 : 50)



Hozzáfolyás
DN500

TNP 300-2-A
(1 : 150)



PURECO
THE PURE ECO
www.pureco.hu

ENVIA TNP Acél tartályos hordalék- és olajválasztó berendezés

Typus:

TNP 300-2-A

Teljesítmény: 300 l/s

Hidr. kapacitás: 300 l/s

Tisztítási határérték: 2 mg/lSZOE

Tömeg: 3625 kg

Információs anyag

M=1:50

1. Spirel csőszerkezetek kivitelezése

A kivitelezés során a nemzeti szabványokat, előírásokat és irányelveket be kell tartani.

A hullámosított acél szerkezetek kimagasló teherbírással rendelkeznek; ez a tulajdonság az acél és a talaj együttműködésének az eredménye. A rugalmas acél a körülötte lévő töltésnek átadja a terheket, ezért kiemelkedően fontos a megfelelő töltés anyagának és a tömörítés minőségének biztosítása.

A betervezett szerkezet képes a méretezett – töltés és forgalmi – terhek viselése, ennek feltétele az előírások pontos betartása, a teljes kivitelezés során.

“Műszaki töltés”-nek nevezzük a szerkezetet körülölelő töltés összességét, amely lényegesen hozzájárul a szerkezet statikai terheinek viselésében.

A fedőtöltés magassága “H” minden esetben a cső méreteinek függvényében meghatározott vagy előírt adat, sorozatgyártásban készített csövek esetében a katalógusban is szerepel.

A “műszaki töltés” kialakítása során az előírt fedőtöltés magasságát a következő fejezetekben leírtak szerint figyelembe kell venni.

A hullámosított acél műtárgyak beépítésénél az ÚT 2-1.222:2007 előírásait figyelembe kell venni!

Az ágyazat, az oldal- és háttöltés, illetve a minimális magasságú szerkezet feletti töltés anyagának tömörségi értéke 93%, figyelembe véve az ÚT 2-1.222:2007 4.3.6.3 fejezet előírásait; teherbírás megkívánt értékeit a szemcsés talaj fajtájától függően a nevezett Útügyi Műszaki Előírás 4.13 táblázata tartalmazza

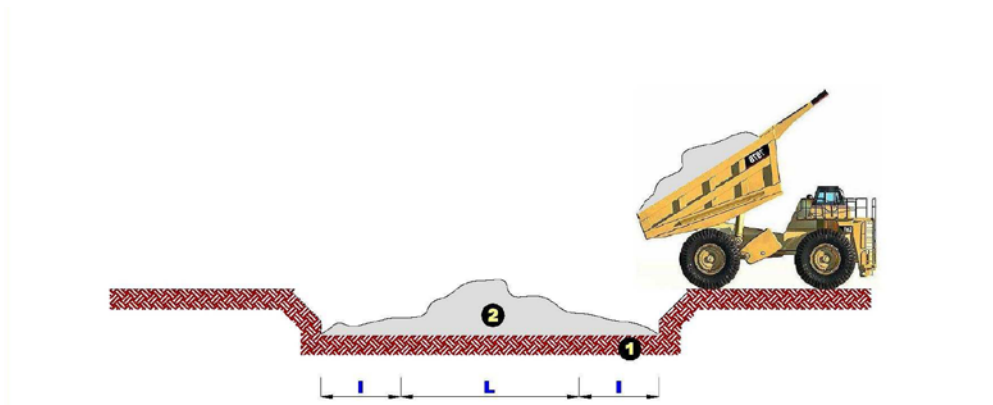
1.1. Ágyazat

Feltétlen szükséges, hogy a szerkezet homogén, egyenletes, szilárd és állékony, éles/érdes felületektől, rögök és görgetegektől mentes ágyazatra kerüljön elhelyezésre.

Semmilyen körülmények között nem lehet sziklás vagy beton ágyazatra helyezni a hullámosított acél szerkezetet.

Az ágyazat alatti altalaj legyen egyenletes teherbírású; amennyiben ez nem biztosított, talajcserét kell elvégezni. Ilyen esetekben egyenletes szemcseszerkezetű, jól tömöríthető anyagot kell alkalmazni, amely jellemzői $T_r - 83\%$, $E_2 - 20 \text{ Mpa}$, rugalmassági modulusa $E=150 \text{ kPa}$ vagy a Tervező által meghatározott értékek.

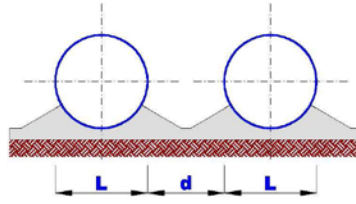
A gyengén vagy nem teherviselő altalajok esetében egy legalább három nyílásszélességű, megfelelő mélységű, tömörített szemcsés anyagú ágyazat készítése javasolt, az egyenletes teherelosztás biztosításának érdekében.



- 1 Eredeti altalaj (szintjének megválasztása függ a helyszíni adottságoktól, a kivitelező vagy a tervező felelőssége)
- 2 Ágyazat
- I ~ 1.00 m jó talajviszonyok esetében – L különben
- L Szerkezet vízszintes mérete

1.2. Iker műtárgyak

A megfelelő tömörítés biztosíthatóságának érdekében, a két vagy több iker szerkezet kivitelezése során, a szerkezetek közötti minimális távolságot be kell tartani.



d minimális távolság
s Szerkezet vízszintes mérete

Ahol d értéke:

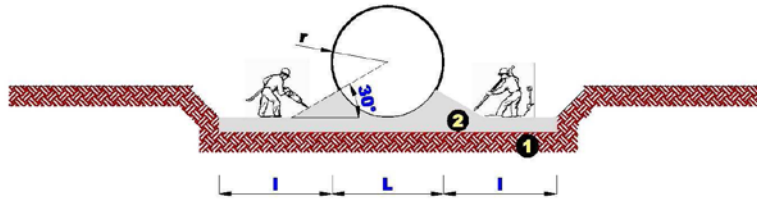
- 600 mm átmérőig: 300 mm
- 600 mm – től 1800 mm – ig: a szerkezet átmérőjének a fele
- 1800 mm és felette: 900 mm

1.3. Oldal és fedőtöltés építése

1.3.1. Sík talajon vagy részleges bevágásban

Mivel a szerkezet állékonysága nagymértékben függ a szerkezetet körülvevő töltés minőségétől, ezt a műveletet különös gondossággal kell elvégezni.

A töltőanyagot az altalajon el kell teríteni, megfelelően meg kell tömöríteni, és a víztartalmat, amennyiben szükséges, sűrű közönként pótolni kell, ezzel biztosítva, hogy a körszelvény alsó negyede alá is megfelelő mennyiségű töltőanyag behatoljon.



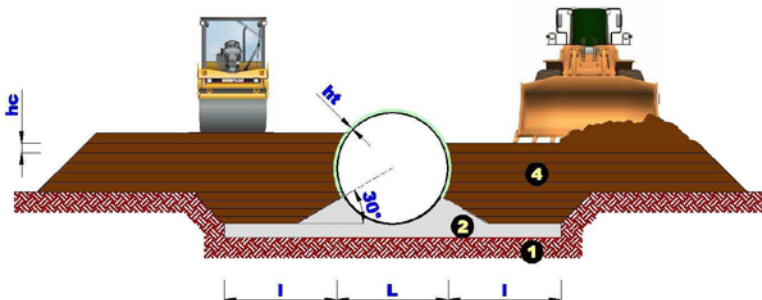
- 1 Eredeti altalaj (szintjének megválasztása függ a helyszíni adottságoktól, a kivitelező vagy a tervező felelőssége)
2 Ágyzat
r Csőszerkezet sugara
l ~ 1.00 m jó talajviszonyok esetében – L különben
L Szerkezet vízszintes mérete

Általánosságban, az oldaltöltés alatti altalajon min. 150 kPa teherbírást kell biztosítani.

A töltés anyagát 20-30 cm vastag (hc), vízszintesen elterített rétegekben kell tömöríteni.

A szerkezet mindkét oldalát azonos magasságban kell megépíteni, egyik réteget a másik után, oldalanként, úgy, hogy a két oldalon a töltés azonos magasságú legyen.

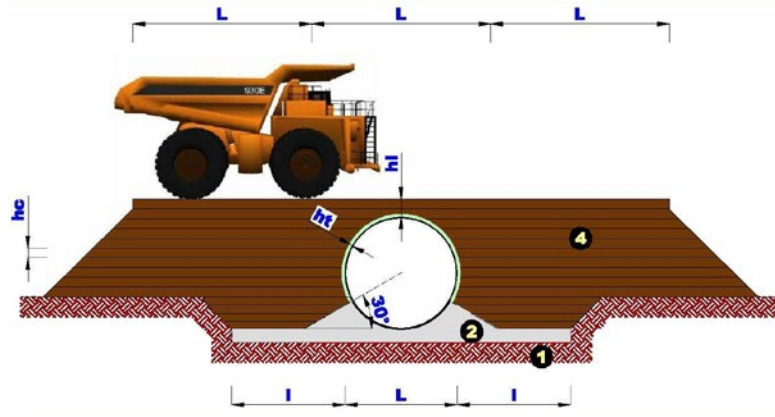
Minden réteget legalább MSZ EN 13286-2 szerinti módosított Proktor Sűrűség 93% tö-mőrségre kell tömöríteni.



ÁLTALÁNOS BEÉPÍTÉSI ÚTMUTATÓ – ENVIA TNP

- 1 Eredeti altalaj (szintjének megválasztása függ a helyszíni adottságoktól, a kivitelező vagy a tervező felelőssége)
- 2 Ágyazat
- 4 oldaltöltés
- l ~ 1.00 m jó talajviszonyok esetében – L különben
- L Szerkezet vízszintes mérete
- ht 20 cm homok Ø max 5 mm
- hc 20-30 cm max töltés rétegvastagság

A nehéz munkagépek alkalmazása a szerkezet közelében a minimális előírt töltésmagasság eléréséig elkerülendő, az esetleges szerkezetben beálló káros alakváltozások elkerülése érdekében.

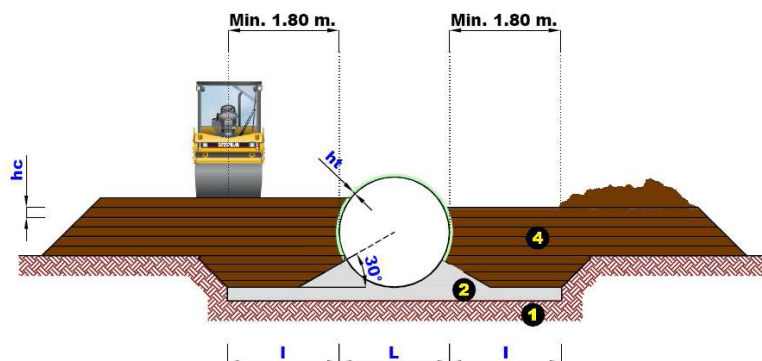


- 1 Eredeti altalaj (szintjének megválasztása függ a helyszíni adottságoktól, a kivitelező vagy a tervező felelőssége)
- 2 Ágyazat
- 4 oldaltöltés
- l ~ 1.00 m jó talajviszonyok esetében – L különben
- L Szerkezet vízszintes mérete
- ht 20 cm homok Ø max 5 mm
- hc 20-30 cm max töltés rétegvastagság
- hi minimális szerkezet feletti töltésmagasság az építési forgalom átengedéséhez

Az építési forgalom átengedéséhez szükséges minimális szerkezet feletti töltésmagasságot a gyártó minden esetben meghatározza.

A tömörítés során nehéz tömörítő hengerrel a szerkezethez közel menni tilos.

A szerkezet környezetében, könnyű, kézi tömörítő eszközöket kell alkalmazni.



- 1 Eredeti altalaj (szintjének megválasztása függ a helyszíni adottságoktól, a kivitelező vagy a tervező felelőssége)
- 2 Ágyazat
- 4 oldaltöltés
- l ~ 1.00 m jó talajviszonyok esetében – L különben
- L Szerkezet vízszintes mérete

ÁLTALÁNOS BEÉPÍTÉSI ÚTMUTATÓ – ENVIA TNP

ht 20 cm homok Ø max 5 mm
hc 20-30 cm max töltés rétegvastagság

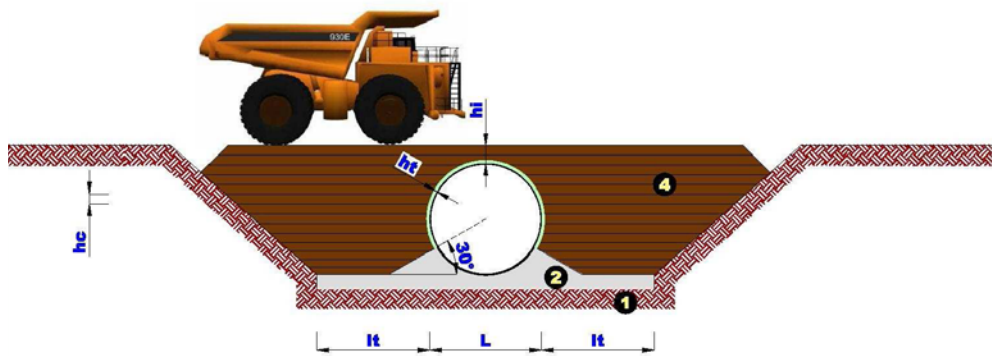
1.3.2. Bevágásban

Az előző 3.1.1 bekezdés előírásai továbbra is érvényesek, az alábbi kiegészítésekkel.

A szerkezet melletti töltés szélességének el kell érnie legalább az 1,50 – 2,00 m-t (l_t), illetve olyan szélesnek kell lennie, hogy a tömörítő eszközök biztonságosan tudjanak közlekedni a szerkezet mellett.

A bevágás oldalának a szerkezeten és az azt körülvevő töltésben illetve a tömörítés során ébredő erőket el kell viselnie.

Amennyiben az eredeti altalaj anyaga a terhek viselésére alkalmatlan, úgy megfelelő távolságban el kell távolítani és megfelelő szélességben teherviselő töltést kell építeni.



- 1 Eredeti altalaj (szintjének megválasztása függ a helyszíni adottságoktól, a kivitelező vagy a tervező felelőssége)
 - 2 Ágyazat
 - 4 oldaltöltés
- l_t ~ 1.50 m – 2.00 m jó talajviszonyok esetében – L különben
L Szerkezet vízszintes mérete
ht 20 cm homok Ø max 5 mm
hc 20-30 cm max töltés rétegvastagság
hi minimális szerkezet feletti töltés magasság az építési forgalom átengedéséhez

1.4. A csőszerkezet összeállítása

Habár a hullámosított acél csőszerkezetek merevsége közismert, a kezelésük ésszerű gondosságot igényel. A csőszerkezetek a szállítójárműről történő közvetlen leborítását, illetve a csövek a munkaterületen történő vontatását kerülni érdemes; olyan emelés-, anyagkezelést megválasztva, amely biztosítja a cső felületvédelmének megőrzését.

A hullámosított acél szerkezetek relatív alacsony tömege a kis és közepes anyagmozgató eszközök alkalmazását teszi lehetővé. A szerkezetek emelése során javasolt a dupla emelő-kengyel használata, a helyi/központosított feszültségek elkerülése végett. Az emeléshez szövettel, vagy nejlonnal bevont emelőhurok használata javasolt, a cső kampó vagy más hasonló eszközök használatával szemben.

A szerkezet ágyazatra történő fektetését is daruhoz vagy kotróhoz rögzített nejlon bevonatos emelőpánttal végezzük.

A szerkezeti elemek végei a megfelelő párosítás elősegítésére jelölve illetve sorszámozva vannak.

A szerkezetek jellemzően 3-13 m hosszúak; hosszabb szerkezetek esetén a csatlakoztatást pántok segítségével kell megoldani.

A fuvarozási és beépítési körülmények figyelembevételével gyártott különböző hosszúságú csövek (4-13 m) egymáshoz csatlakoztatására 400 mm széles, 2, vagy 3 szegmensből álló csőbilincset alkalmazunk. A csőbilincset az újrakéregelt csővégre kell felszerelni. Az újra-hullámosítás a spirálisan haladó hullámokat a csőtengelyre merőleges irányú hullámokká alakítja.

A hullámos bilincset a ráhegesztett L-acélokba fűzött csavarok segítségével kell az összekapcsolandó szerkezet falához szorítani.

ÁLTALÁNOS BEÉPÍTÉSI ÚTMUTATÓ – ENVIA TNP

A csatlakozó pántok rögzítése M16x200, tövigmenetes, 8,8-as acélminőségű csavarkészlettel történik (pánthoz tartozék), melyek meghúzási nyomatéka min 100 Nm, max 200 Nm.

Építési sorrend:

1. A szerkezet ágyazatra történő elhelyezése
2. Ahol pótlólagos tömítő használata előírt, a csatlakozás helye köré kell a tömítőt elhelyezni, úgy, hogy a csatlakoztatott két szerkezetre egyforma szélességben kerüljön a tömítés.
3. Ezek után a pánt alsó szegmensét alkotó pántelem kerül elhelyezésre, úgy, hogy annak szélei az újr ahajtott csővégek harmadik hajtásaiba feküdjenek.
4. A csatlakozó pánt további elemeinek az összeállítása, a pántelemek a csövek harmadik újr ahajtásaiba ülnek.
5. A pántelemekhez rögzített L vasak furatain keresztül a szállított M16x200 tőcsavarok elhelyezése
6. Minden anya fokozatos és megfelelő meghúzása
7. A csatlakozás minőségének ellenőrzése

Nagyon fontos, hogy a csatlakoztatott csövek egyenletes fenékeséssel és egymáshoz viszonyítva egyvonalban kerüljenek elhelyezésre. A szinttől és vonaltól történő eltérés a csatlakozó pántok elhelyezését és rögzítését jelentősen befolyásolja. Természetesen minél nagyobb a szerkezet átmérője, annál fontosabb a pontos fektetés.

2. Megfelelőség ellenőrzés és minősítés

A gyártó a termékeiről a következő felsorolás szerint ad műbizonylatokat:

- Megfelelőségi nyilatkozat MSZ EN 10204: 2.2

2.1. A műszaki töltés tömörsége és teherbírása

A műszaki töltés minőségét és teherbírását a helyszínen elvégzett, rétegenkénti tömörség és teherbírás mérési jegyzőkönyvekkel, illetve a töltés anyagának laboratóriumi vizsgálati jegyzőkönyveivel kell bizonylatolni.

A laboratóriumi vizsgálat során az alábbi tulajdonságokat kell megállapítani:

- szemeloszlási
 - geometriai
 - mechanikai
 - vegyi
- összetétele a töltőanyagnak.

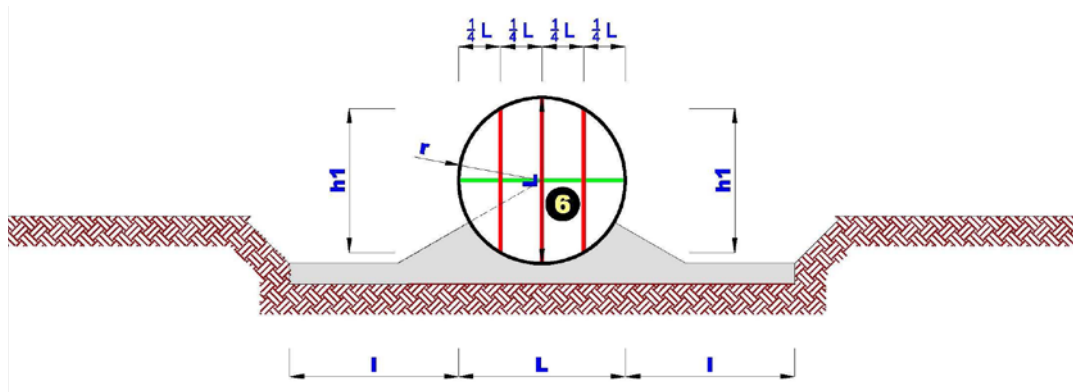
A laboreredmények által meghatározott maximális lehetséges tömörségi értékek legalább 90%-ra történő tömörítését Proctor tömörségi vizsgálattal kell elvégezni.

A szerkezet hosszának függvényében kell meghatározni a rétegenkénti mérés mennyiségét – az ésszerűség határain belül.

A jegyzőkönyvek és minősítési dokumentáció tárolása és hozzáférhetősége az esetleges hibák illetve károk okainak felderítését, illetve azok elhárításának lehetőségeit teszik/tehetik lehetővé a későbbiek során.

2.2. Műtárgy méreteinek ellenőrzése

A műszaki töltés építése során érdemes a szerkezet esetleges alakváltozásainak követése, a beavatkozás érdekében.



- 6 Mérésí pontok
- l ~ 1.00 m jó talajviszonyok esetében – L különben
- L Szerkezet vízszintes mérete
- h1 Függőleges mérések
- 1/4L függőleges mérések közötti távolság

Ezek a méretváltozások a műszaki töltés építése során, egy a megfelelően kialakított mind vízszintes, mind függőleges irányban kijelölt mérési pontok rendszerével és a mért adatok a teoretikus méretekkel történő összehasonlításával követhetők.

A műszaki töltés építése során az – mind a minőségi, mind a technológiai – előírások betartásával a szerkezet magasságának a 2%-t nem meghaladó alakváltozás engedélyezett.

A fenti értéket meghaladó alakváltozások a tapasztalatok alapján minden esetben a műszaki töltés nem megfelelőségére vezethetők vissza.

A tapasztalati adatok azonban azt mutatják, hogy a hullámosított acél csőszerkezetek az 5%-ot megközelítő alakváltozásokat is képesek elviselni.

3. Csomagolás, tárolás és jelölés

A szállítás során, a hullámosított acél szerkezeteket a balesetek elkerülése végett szalag-hevederekkel le kell rögzíteni. A daruzás/targoncázás megkönnyítése végett megengedett a szerkezetek alatt párnafák alkalmazása.

Lehetőség van szerkezeteket egymásra történő rakodására, a hatékony szállítás érdekében, ez esetben gondoskodni kell a szerkezetek oldalirányú elmozdulásának elkerüléséről, ékek, vagy hevederek segítségével.

A hullámosított acél csőszerkezetek jellemző szállítási és tárolási módja a különböző átmérőjű szerkezetek egymásba történő csúsztatása, ilyen esetekben a le és felpakolás során az egységnyi hosszra eső megnövekedett súlyt figyelembe kell venni!

A tároló helyek kialakításánál törekedni kell a csőszerkezet folyamatos, de legalább több ponton történő felfekvésére, elkerülve a szerkezet káros alakváltozását.

A kiegészítő korrózióvédelmi bevonatokkal ellátott (pl. TrenchCoat) szerkezeteket hosszabb tárolás esetén védeni kell az erős napsugárzástól.

A szerkezetek megrendelési adatok – átmérő, hossz – feltüntetésével kerülnek átadásra.

4. Munka és egészségvédelem

A szerkezetek szerelése, beépítése során semmilyen különleges munkavédelmi intézkedést nem kell hozni. A mindenkor érvényes munkavédelmi előírások betartása azonban kötelező.

5. Tűzvédelem, környezetvédelem

A TUBOSIDER hullámosított acél szerkezetek nem éghetőek, ezért tűzvédelmi szempontból nem veszélyesek.

Környezetvédelmi szempontból az építés és működés során nem kerülhet környezetszennyező anyag a természetbe. A szerkezet anyaga sérülés vagy tönkremenetel esetén újrahasznosítható.