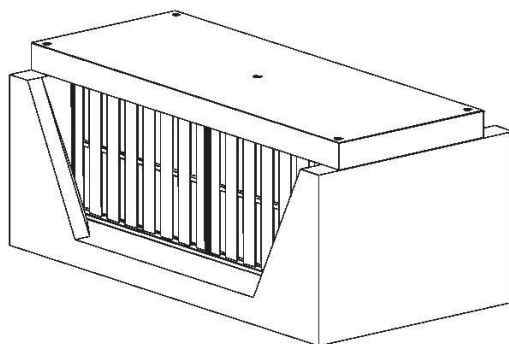
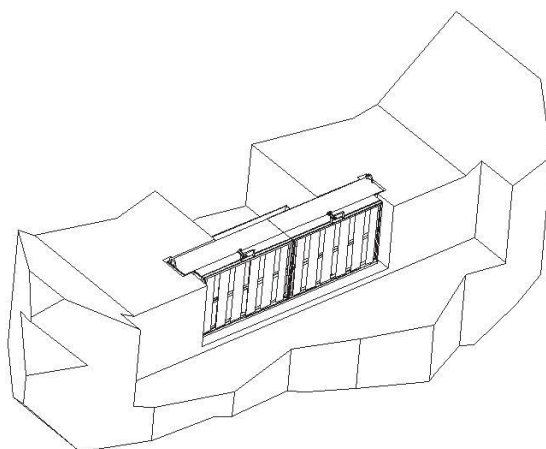


## ENVIA<sup>®</sup> TRP ÉS ENVIA<sup>®</sup> BOX

TRP / BOX NYÍLTFELSZÍNŰ CSAPADÉKVÍZ ELVEZETŐ  
CSATORNÁBA, ÁROKBA TELEPÍTHETŐ HORDALÉK ÉS  
KÖNNYŰFOLYADÉKLEVÁLASZTÓ BERENDEZÉS

### **TRP BERENDEZÉSEK SZŰRŐEGYSÉGÉNEK BEÉPÍTÉSE TELEPÍTETT BETONMŰTÁRGYBA**



Jelen útmutató a kivitelező számára nyújt segítséget, bemutatja a szerelés lépéseit abban az esetben, ha a berendezés a munkaterületre szétszerelt állapotban kerül kiszállításra.

#### **Eszközlista:**

- Seprű, lapát
- Agregát, hosszabbító
- Ütvefúró
- 10, 12, 14, 16 vídiás fúrószár (a szerelési csomagban lévő tiplikhez igazodik)
- Csavarbehajtó, CROVA, villáskulcs készlet (a szerelési csomagban lévő csavarokhoz igazodik)
- Mérőszalag, jelölő filc
- Flex, fémvágó koronggal
- Kalapács
- Sniccer
- Sziloplaszt kinyomó

**Személyzet:** Daruval történő beemelés esetén 2 ember, kézi mozgatás esetén 4 fő.  
A szerelési anyagok hiánytalan meglétét ellenőrizni kell!



A berendezés betonműtárgyának lehelyezése a beépítési útmutató szerint



A szűrőegység beemelése a betonműtárgyba, jellemzően kézi erővel megoldható feladat, ügyeljünk arra, hogy a szűrőegység a beton aljáig lemenjen, szükség esetén lábbal a két oldalát egyidejűleg taposva segíthető a behelyezés.



A lamellás keret felemelése és rögzítése után a tipli helyének kifúrása az acélszerkezeten keresztül. A lyuk mérete a szerelési egységcsomagban lévő 2 db azonos méretű tiplivel egyezik meg. A feladat szimmetrikusan, mindkét oldalon elvégzendő.



A szűrőbetét a lamellás keret mögött helyezkedik el. Jelöljük a szűrőbetéten az acél szerkezetről levett méreteket.



Méretre vágjuk a betétet, majd a helyére tesszük. A lamellás keretet leengedjük.



Felhelyezzük a takarólemezt úgy, hogy a betonműtárgyon a rövid oldalon 1-1 cm maradjon el. Törekedjünk arra, hogy a szűrőegység fölé középre kerüljön a takarólemez.



Jelöljük a horganyzott lemezen a kivágandó méretet, a cél, hogy a fedés illeszkedjen a betonhoz.



Vágjuk ki a felesleget. Helyezzük vissza pozícióba a takarólemezt. (1-1 cm és középen legyen!)



A rögzítő furatokon át kis átmérőjű fúróval, egyéb jelölővel jelöljük a 4 db furat helyét.



Emeljük le a takarólemezt, a mellékelt műanyag tipliknek megfelelő átmérővel fúrjuk ki a rögzítő lyukakat, tiplizzük be. A takarólemez visszahelyezése után a mellékelt 4 db egyforma állványcsavarral a speciális csőkulcs segítségével rögzítjük a takarólemezt. Helyezzük be a műanyag kupakokat.



A takarólemez oldalát kenjük be sziloplaszttal



Helyezzük fel a hungarocell lapokat mindkét oldalon.



Betonzással zárjuk le a víz útját.

Amennyiben a berendezés működésével kapcsolatban kérdésük merülne fel, kérjük keressék kollégáinkat.

PURECO Kft. Budapest, 1118 Rétköz utca 5.

Tel./Fax.: +36-1-224-0670 / +36-1-224-0671  
Baráth Zoltán +30 30 2729209