

**ENVIA TNB**

TÁROZÓ TARTÁLYOK

SZIKKASZTÁS

ÁTEMELŐK

ZSÍRFOGÓK

OLAJFOGÓK

# OLAJLEVÁLASZTÓ – ENVIA TNB

Műanyag tartályos iszap- és olajleválasztó berendezések előnyei a könnyű PE test, ezáltal könnyű mozgathatóság, alacsony beépítési mélység, kis beépítési helyigény.

## Jellemző alkalmazási területei:

- mélygarázsok
- benzinkutak
- kézi autómósók
- kisebb parkolók (<500nm)

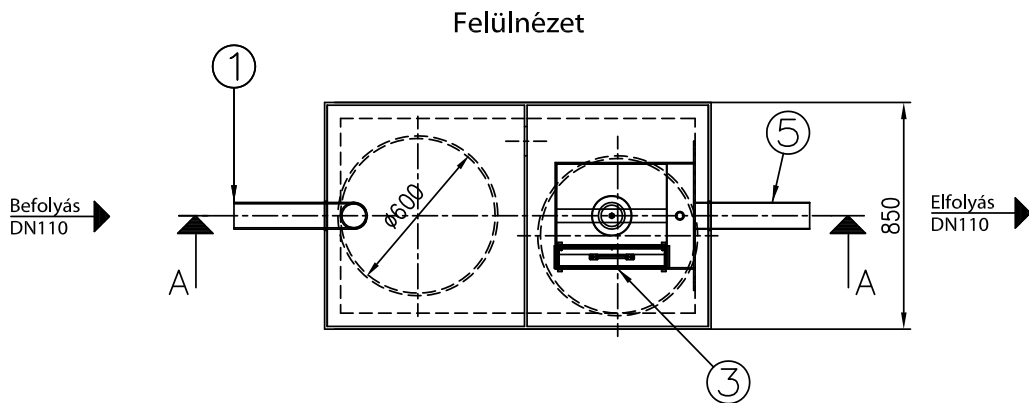
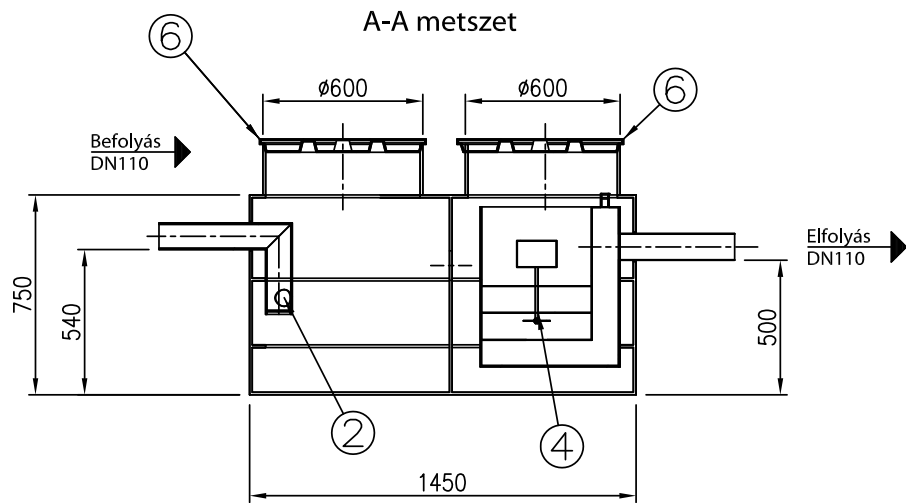
Igény esetén lehetőség van a berendezés integrált szivattyú kamrával történő gyártására.

## Előnyök:

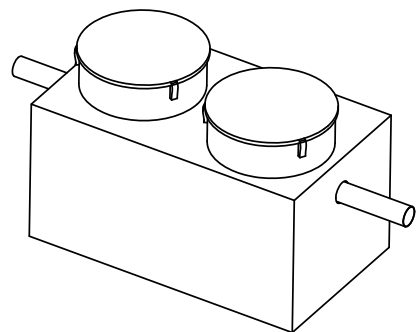
- kapacitás 0,5-10 l / s
- 100x és 200x iszapfogó tér, 300x iszapfogó tér egyedileg autómósókhoz
- egyedi berendezések (szivattyúval szerelt, szintriasztás)



Név	Kapacitás	Tisztítási határérték	Izapfogó	Hosszúság	Szélesség	Magasság	Súly
ENVIA TNB 1-5-A	1 l/s	5 mg/l	100x	1450 mm	850 mm	750 mm	75 kg
ENVIA TNB 2-5-A	2 l/s	5 mg/l	100x	1450 mm	850 mm	750 mm	75 kg
ENVIA TNB 4-5-A	4 l/s	5 mg/l	100x	1800 mm	850 mm	750 mm	90 kg
ENVIA TNB 6-5-A	6 l/s	5 mg/l	100x	1900 mm	850 mm	1000 mm	110 kg
ENVIA TNB 8-5-A	8 l/s	5 mg/l	100x	2200 mm	850 mm	1000 mm	120 kg
ENVIA TNB 10-5-A	10 l/s	5 mg/l	100x	2600 mm	850 mm	1000 mm	135 kg
ENVIA TNB 1-5-P	1 l/s	5 mg/l	200x	1450 mm	850 mm	750 mm	75 kg
ENVIA TNB 2-5-P	2 l/s	5 mg/l	200x	1600 mm	850 mm	750 mm	85 kg
ENVIA TNB 4-5-P	4 l/s	5 mg/l	200x	2000 mm	850 mm	1000 mm	110 kg
ENVIA TNB 6-5-P	6 l/s	5 mg/l	200x	2300 mm	850 mm	1250 mm	135 kg
ENVIA TNB 8-5-P	8 l/s	5 mg/l	200x	2900 mm	850 mm	1250 mm	155 kg
ENVIA TNB 10-5-P	10 l/s	5 mg/l	200x	3400 mm	850 mm	1250 mm	190 kg
ENVIA TNB 1-2-A	1 l/s	2 mg/l	100x	2000 mm	850 mm	750 mm	110 kg
ENVIA TNB 2-2-A	2 l/s	2 mg/l	100x	2000 mm	850 mm	750 mm	110 kg
ENVIA TNB 4-2-A	4 l/s	2 mg/l	100x	2300 mm	850 mm	750 mm	135 kg
ENVIA TNB 6-2-A	6 l/s	2 mg/l	100x	2400 mm	850 mm	1000 mm	160 kg
ENVIA TNB 8-2-A	8 l/s	2 mg/l	100x	2800 mm	850 mm	1000 mm	170 kg
ENVIA TNB 10-2-A	10 l/s	2 mg/l	100x	2800 mm	850 mm	1250 mm	195 kg
ENVIA TNB 1-2-P	1 l/s	2 mg/l	200x	2000 mm	850 mm	750 mm	110 kg
ENVIA TNB 2-2-P	2 l/s	2 mg/l	200x	2300 mm	850 mm	750 mm	135 kg
ENVIA TNB 4-2-P	4 l/s	2 mg/l	200x	2600 mm	850 mm	1000 mm	165 kg
ENVIA TNB 6-2-P	6 l/s	2 mg/l	200x	2900 mm	850 mm	1250 mm	200 kg
ENVIA TNB 8-2-P	8 l/s	2 mg/l	200x	3500 mm	850 mm	1250 mm	215 kg
ENVIA TNB 10-2-P	10 l/s	2 mg/l	200x	4000 mm	850 mm	1250 mm	230 kg



1. Befolyó csőcsonk
2. Áramlás osztó
3. Koaleszcens főszűrő
4. Önműködő úszózár
5. Elfolyó idom
6. Zárható PE fedlap
7. Koaleszcens előszűrő



**PURECO**  
THE PURE ECO

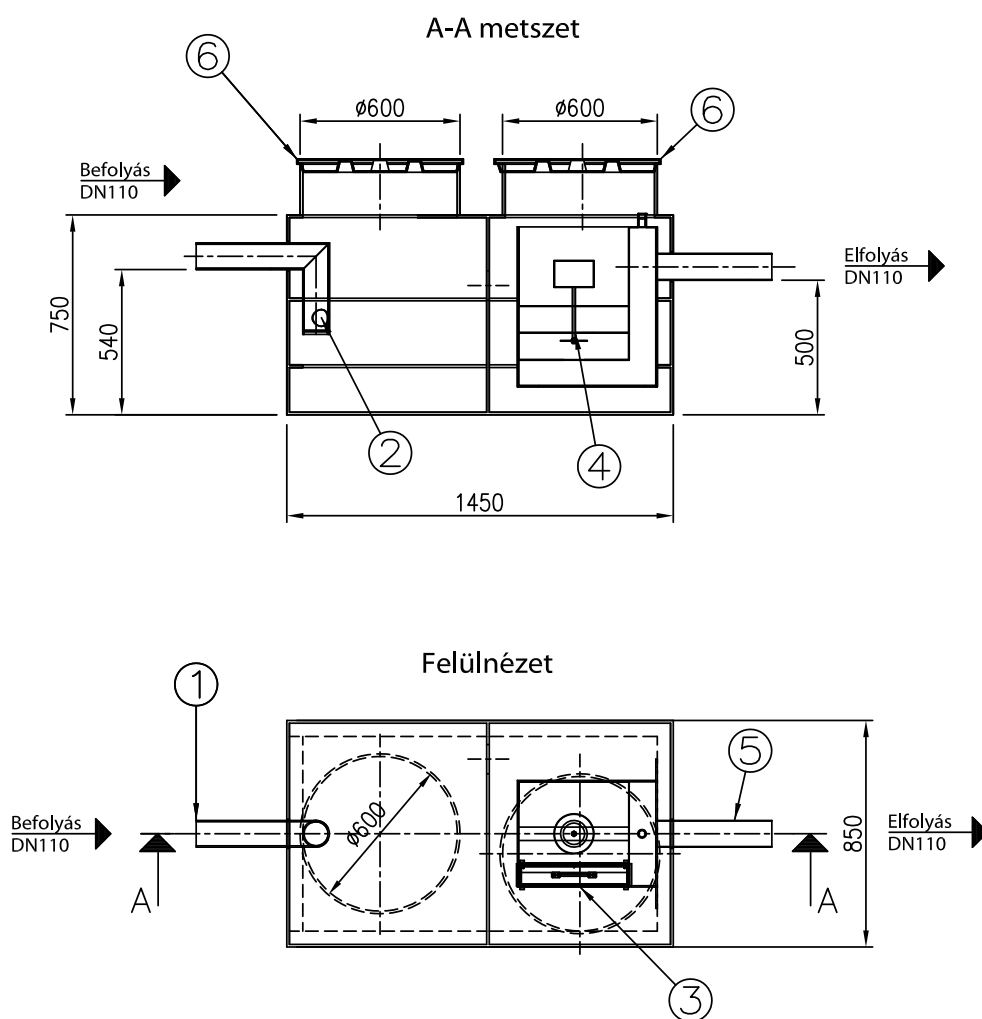
www.pureco.hu

ENVIA TNB Polietilén tartályos hordalék- és olajleválasztó berendezés

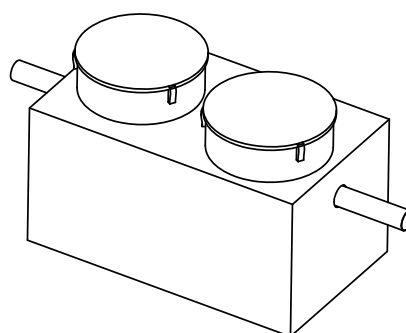
TYP:

**TNB 1-5-A**  
Információs anyag

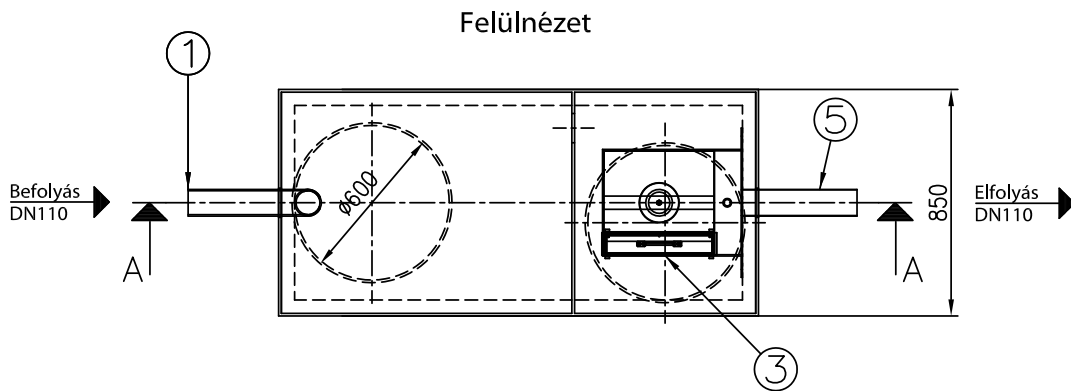
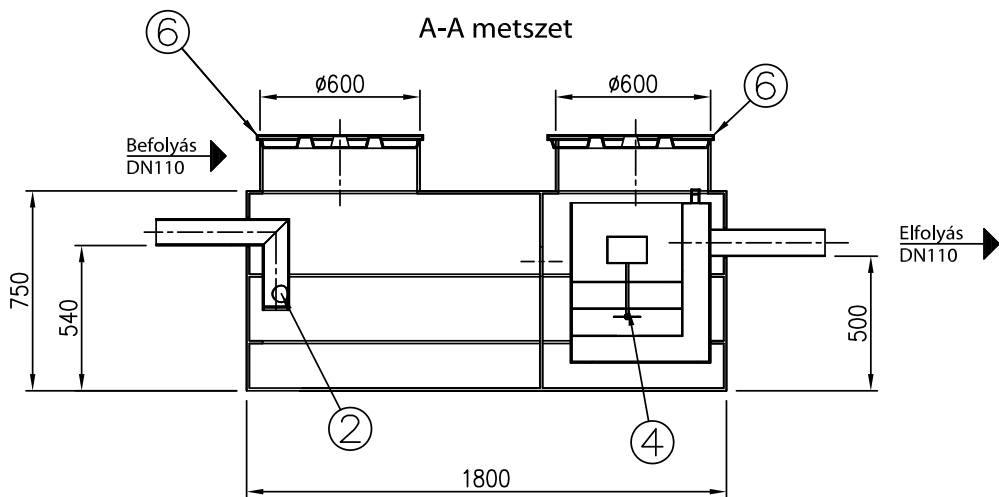
Tisztítási kapacitás:	1,0	l/s
Hidraulikai kapacitás:	1,0	l/s
Hatásfok:	5	mg/l SZOE
Összes tömeg:	75,0	kg



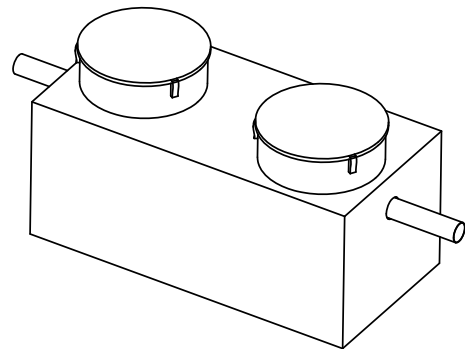
1. Befolyó csőcsonk
2. Áramlás osztó
3. Koaleszcens fűszűrő
4. Önműködő úszózár
5. Elfolyó idom
6. Zárható PE fedlap
7. Koaleszcens előszűrő



Tisztítási kapacitás:	2,0	l/s
Hidraulikai kapacitás:	2,0	l/s
Hatásfok:	5	mg/l SZOE
Összes tömeg:	75,0	kg



1. Befolyó csőcsonk
2. Áramlás osztó
3. Koaleszcens főszűrő
4. Önműködő úszózár
5. Elfolyó idom
6. Zárható PE fedlap
7. Koaleszcens előszűrő



**PURECO**  
THE PURE ECO

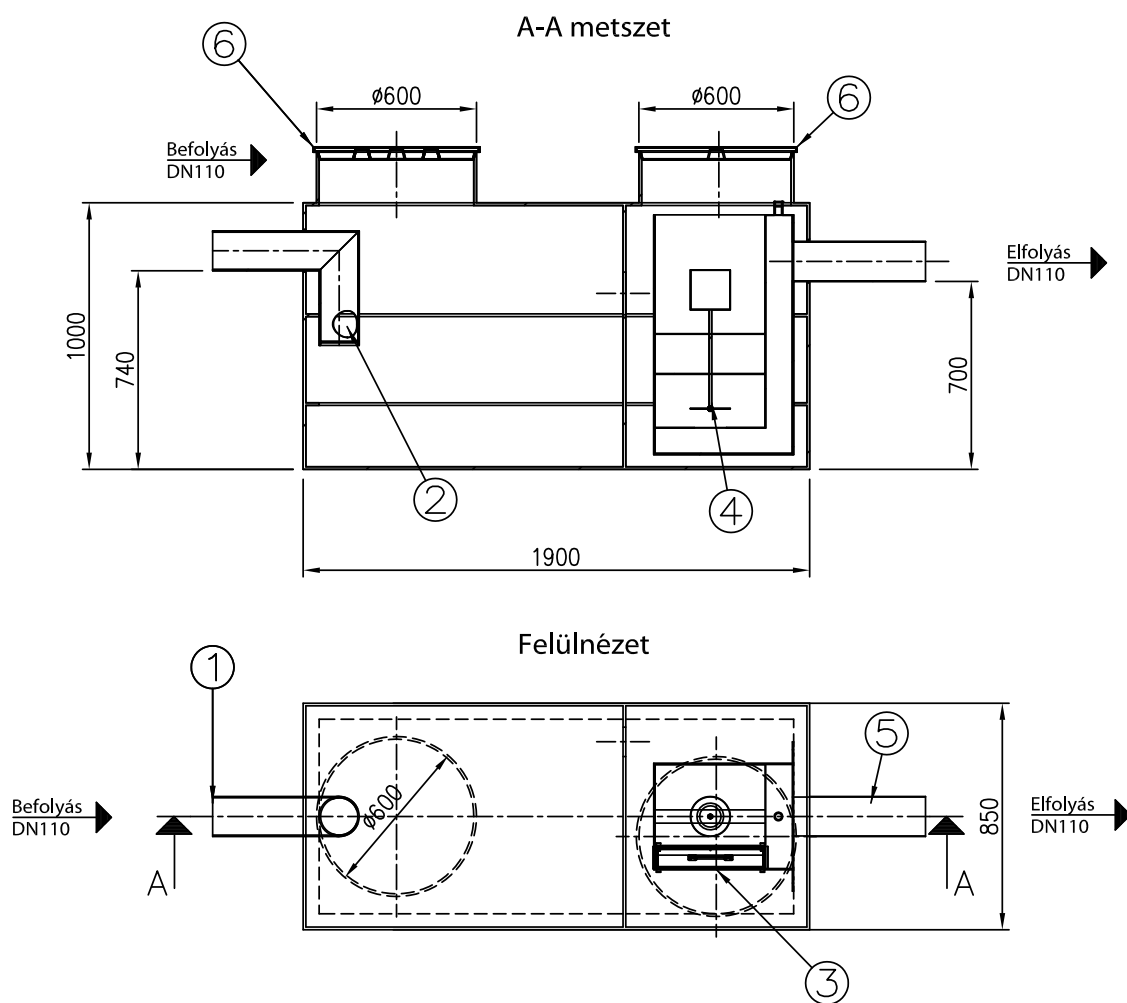
[www.pureco.hu](http://www.pureco.hu)

TYP:

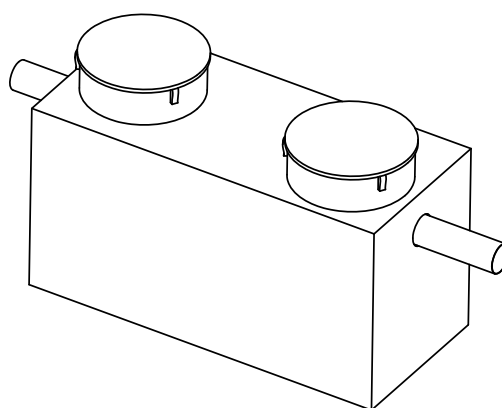
**ENVIA TNB** Polietilén tartályos hordalék- és olajleválasztó berendezés

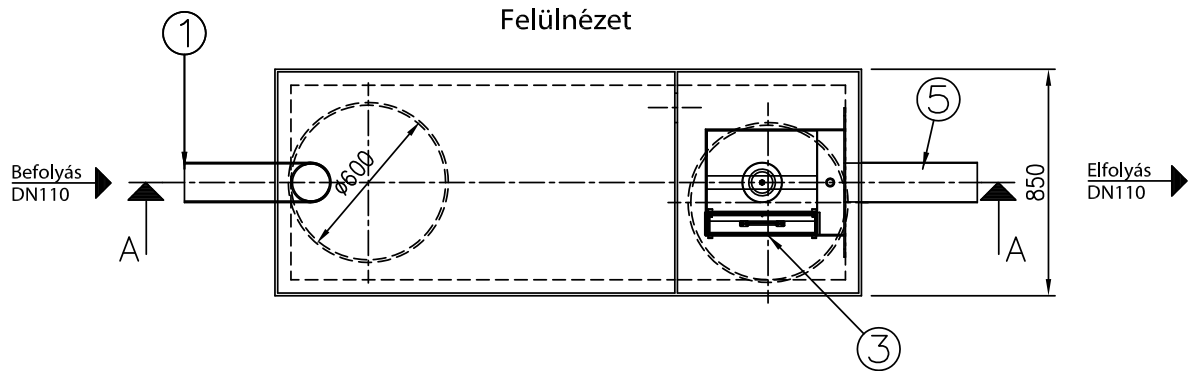
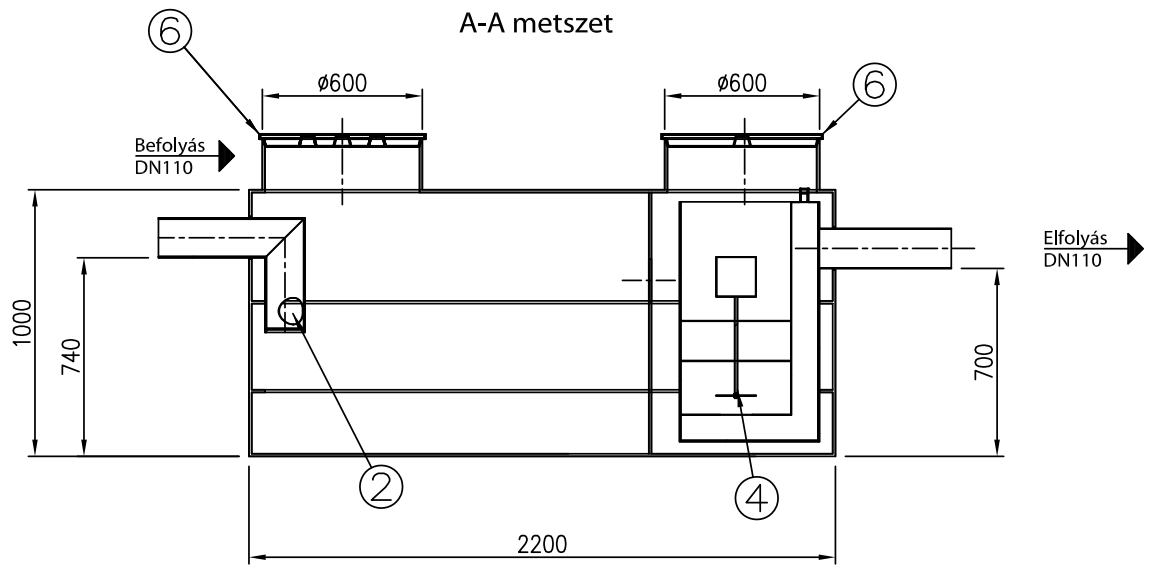
**TNB 4-5-A**  
Információs anyag

Tisztítási kapacitás:	4,0	l/s
Hidraulikai kapacitás:	4,0	l/s
Hatásfok:	5	mg/l SZOE
Összes tömeg:	90,0	kg

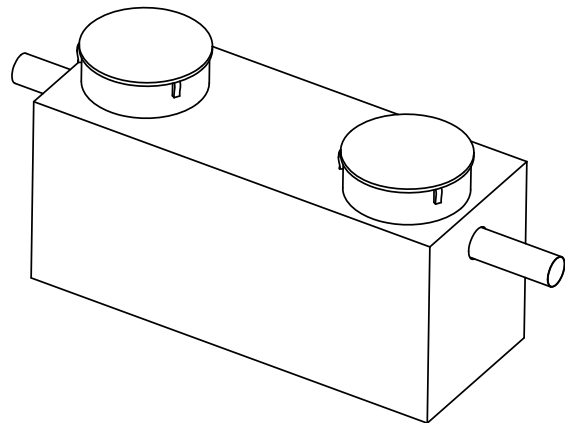


1. Befolyó csőcsonk
2. Áramlás osztó
3. Koaleszcens főszűrő
4. Önműködő úszózár
5. Elfolyó idom
6. Zárható PE fedlap
7. Koaleszcens előszűrő





1. Befolyó csőcsonk
2. Áramlás osztó
3. Koaleszcens főszűrő
4. Önműködő úszózár
5. Elfolyó idom
6. Zárható PE fedlap
7. Koaleszcens előszűrő



**PURECO**  
THE PURE ECO

www.pureco.hu

**ENVIA TNB** Polietilén tartályos hordalék- és olajleválasztó berendezés

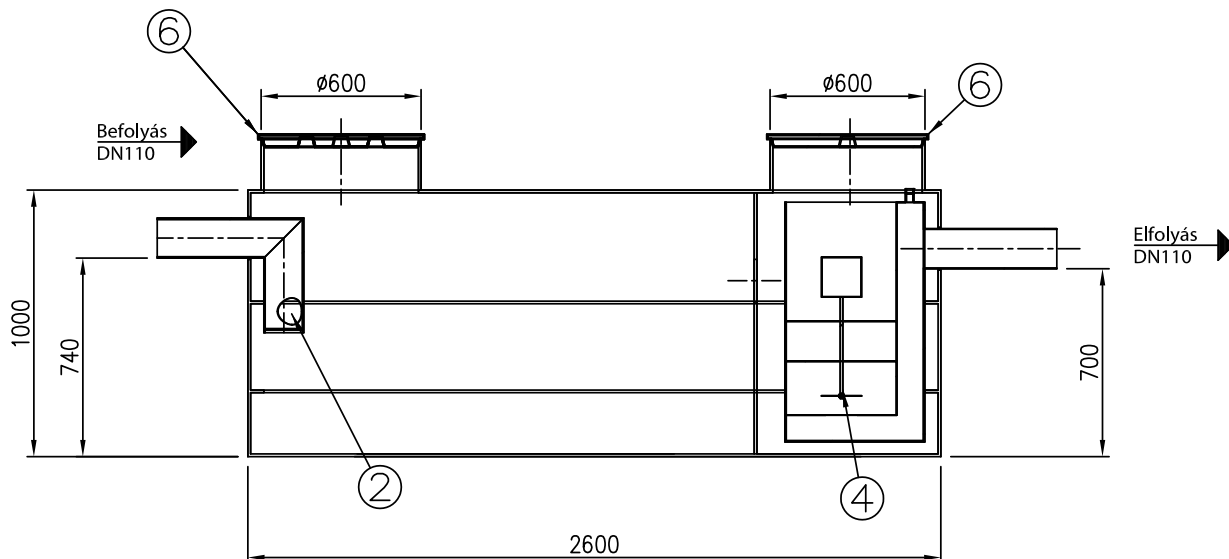
TYP:

**TNB 8-5-A**  
Információs anyag

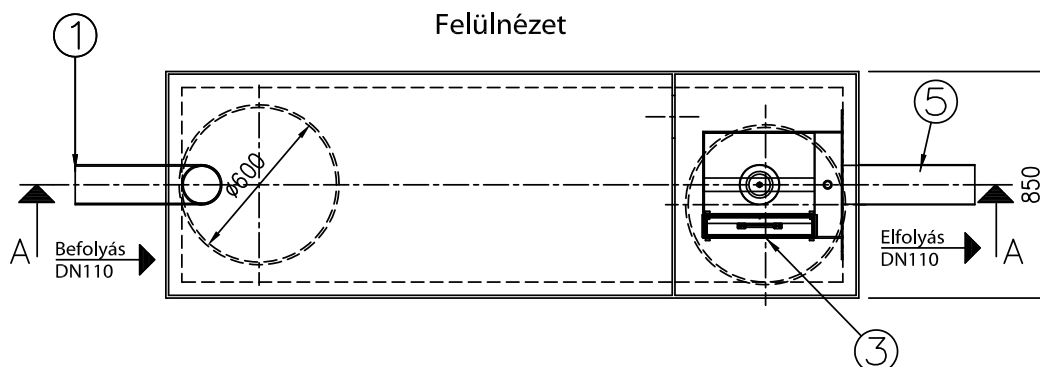
Tisztítási kapacitás:	8,0	l/s
Hidraulikai kapacitás:	8,0	l/s
Hatásfok:	5	mg/l SZOE
Összes tömeg:	120,0	kg



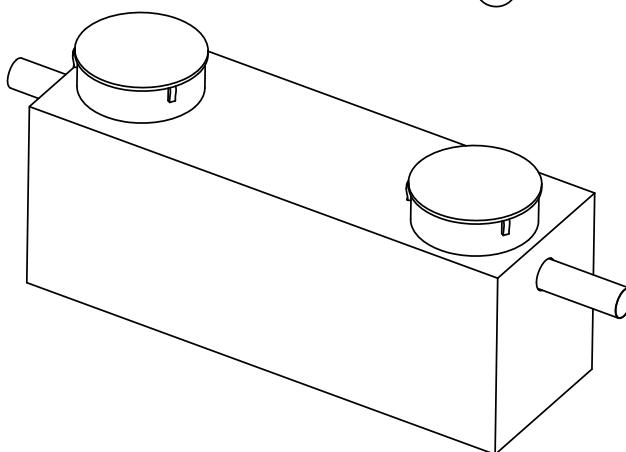
A-A metszet



Felülnézet



1. Befolyó csőcsonk
2. Áramlás osztó
3. Koaleszcens főszűrő
4. Önműködő úszózár
5. Elfolyó idom
6. Zárható PE fedlap
7. Koaleszcens előszűrő



**PURECO**  
THE PURE ECO

[www.pureco.hu](http://www.pureco.hu)

**ENVIA TNB** Polietilén tartályos hordalék- és olajleválasztó berendezés

TYP:

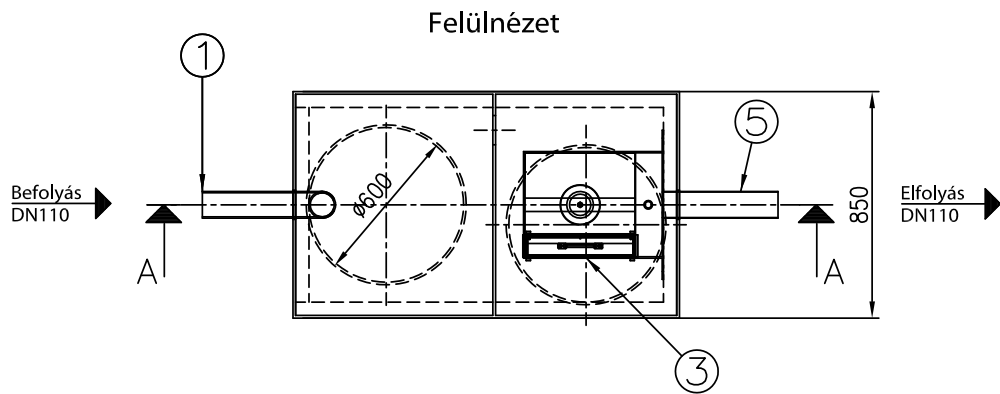
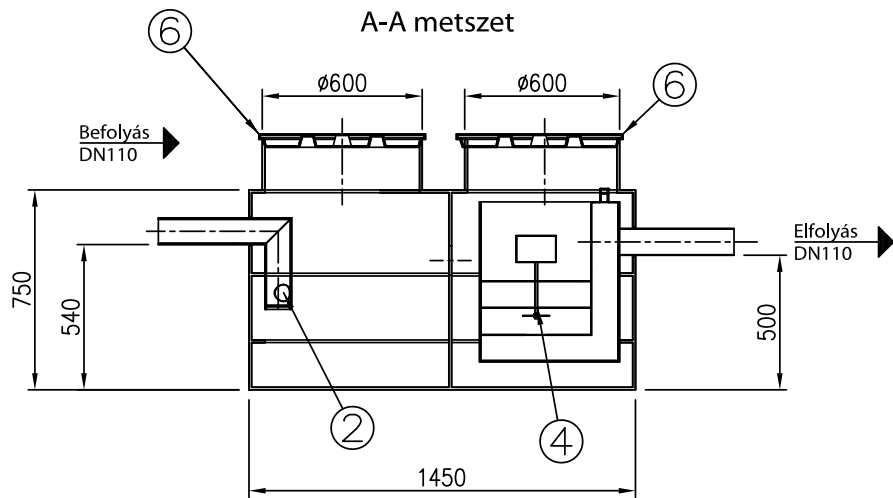
**TNB 10-5-A**  
Információs anyag

Tisztítási kapacitás: 10,0 l/s

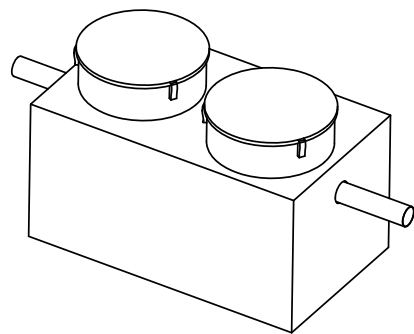
Hidraulikai kapacitás: 10,0 l/s

Hatásfok: 5 mg/l SZOE

Összes tömeg: 135,0 kg



1. Befolyó csőcsonk
2. Áramlás osztó
3. Koaleszcens főszűrő
4. Önműködő úszózár
5. Elfolyó idom
6. Zárható PE fedlap
7. Koaleszcens előszűrő



**PURECO**  
THE PURE ECO

www.pureco.hu

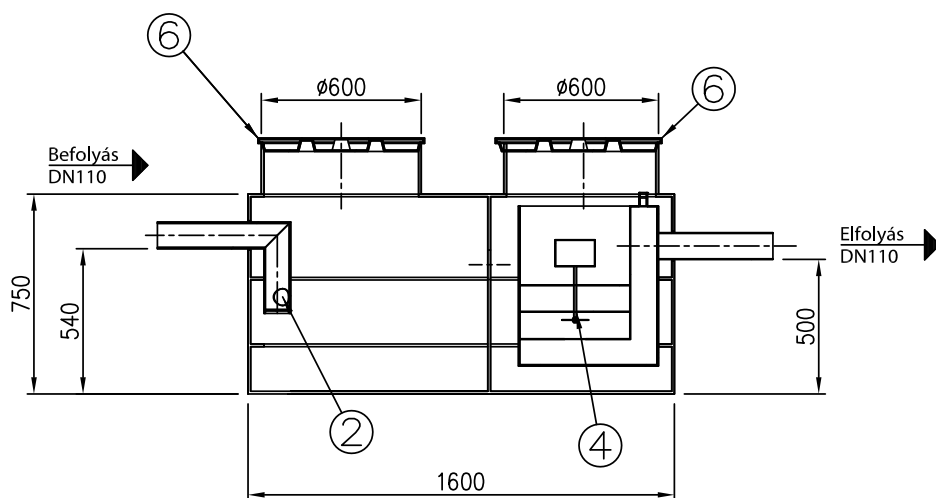
ENVIA TNB Polietilén tartályos hordalék- és olajleválasztó berendezés

TYP:

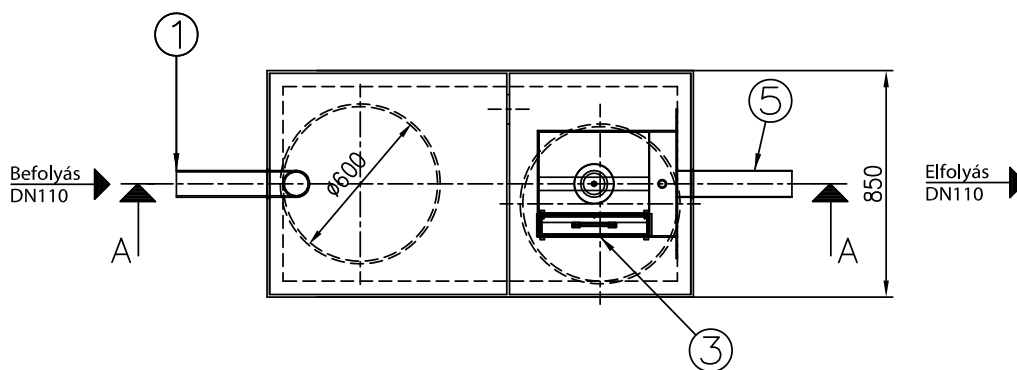
**TNB 1-5-P**  
Információs anyag

Tisztítási kapacitás:	1,0	l/s
Hidraulikai kapacitás:	1,0	l/s
Hatásfok:	5	mg/l SZOE
Összes tömeg:	75,0	kg

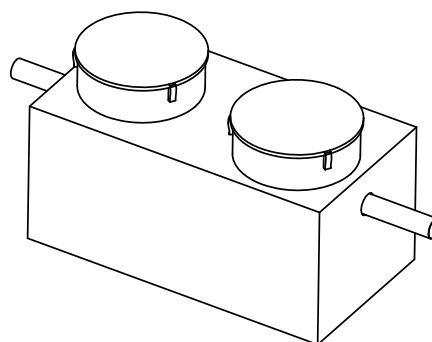
A-A metszet



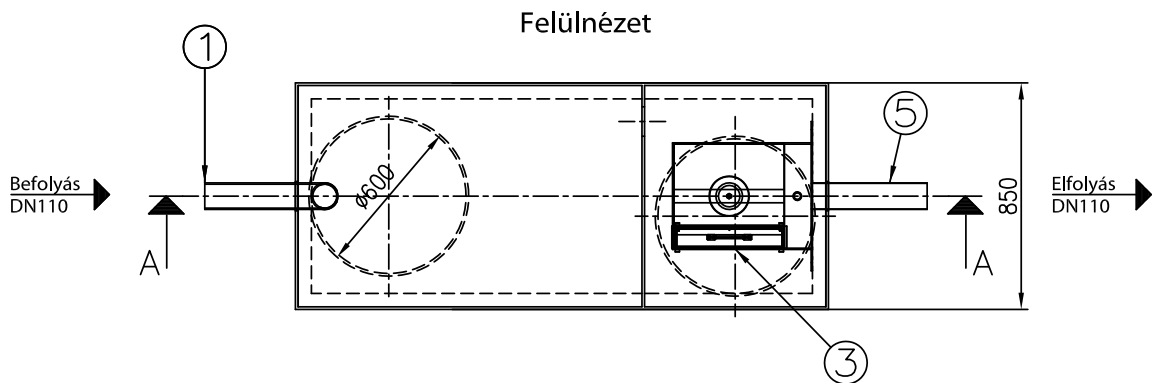
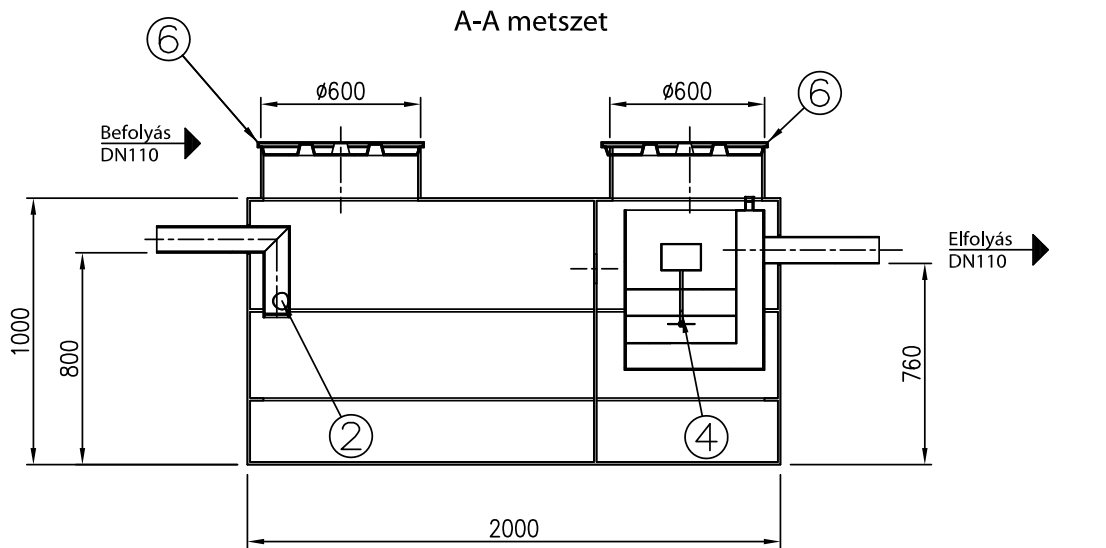
Felülnézet



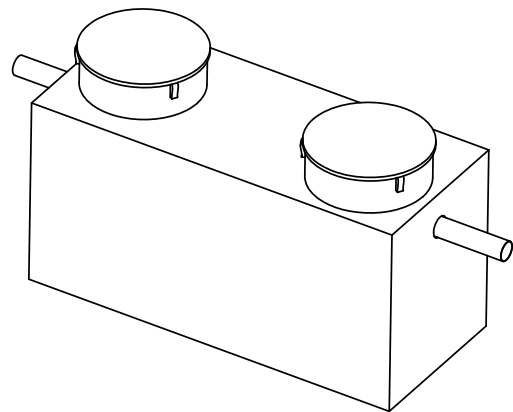
1. Befolyó csőcsonk
2. Áramlás osztó
3. Koaleszcens főszűrő
4. Önműködő úszózár
5. Elfolyó idom
6. Zárható PE fedlap
7. Koaleszcens előszűrő



Tisztítási kapacitás:	2,0	l/s
Hidraulikai kapacitás:	2,0	l/s
Hatásfok:	5	mg/l SZOE
Összes tömeg:	85,0	kg



1. Befolyó csőcsonk
2. Áramlás osztó
3. Koaleszcens főszűrő
4. Önműködő úszózár
5. Elfolyó idom
6. Zárható PE fedlap
7. Koaleszcens előszűrő



**PURECO**  
THE PURE ECO

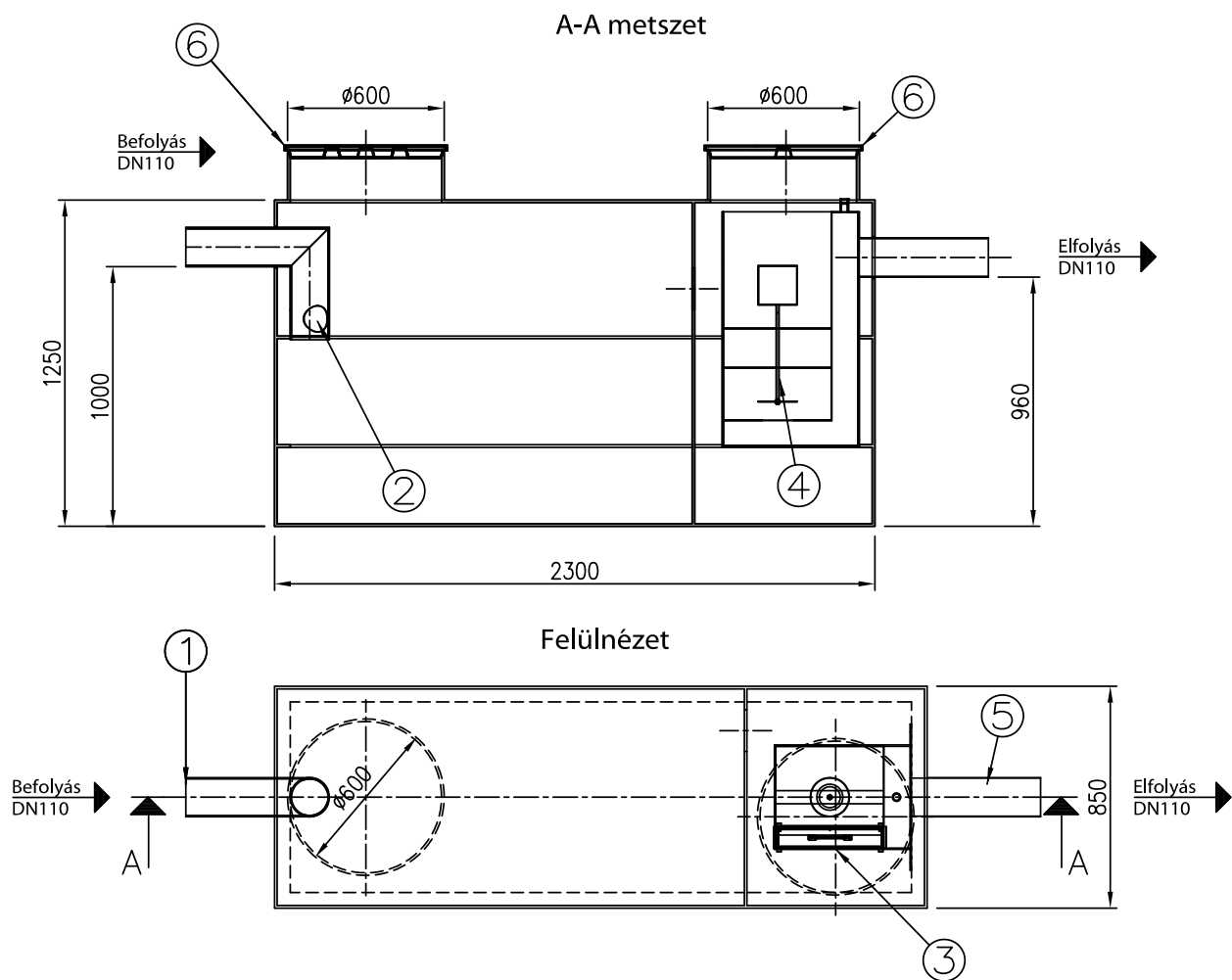
www.pureco.hu

ENVIA TNB Polietilén tartályos hordalék- és olajleválasztó berendezés

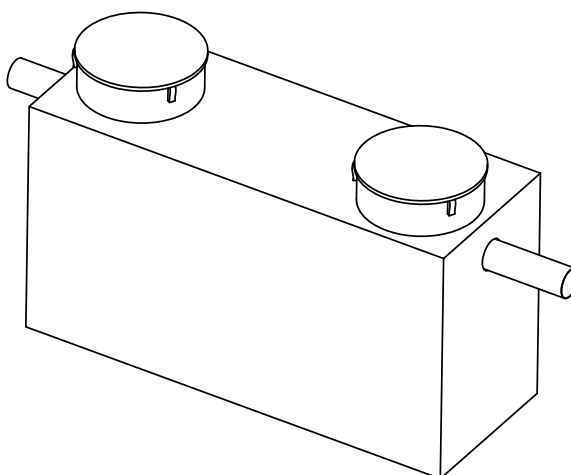
TYP:

**TNB 4-5-P**  
Információs anyag

Tisztítási kapacitás:	4,0	l/s
Hidraulikai kapacitás:	4,0	l/s
Hatásfok:	5	mg/l SZOE
Összes tömeg:	110,0	kg



1. Befolyó csőcsonk
2. Áramlás osztó
3. Koaleszcens főszűrő
4. Önműködő úszózár
5. Elfolyó idom
6. Zárható PE fedlap
7. Koaleszcens előszűrő



**PURECO**  
THE PURE ECO

[www.pureco.hu](http://www.pureco.hu)

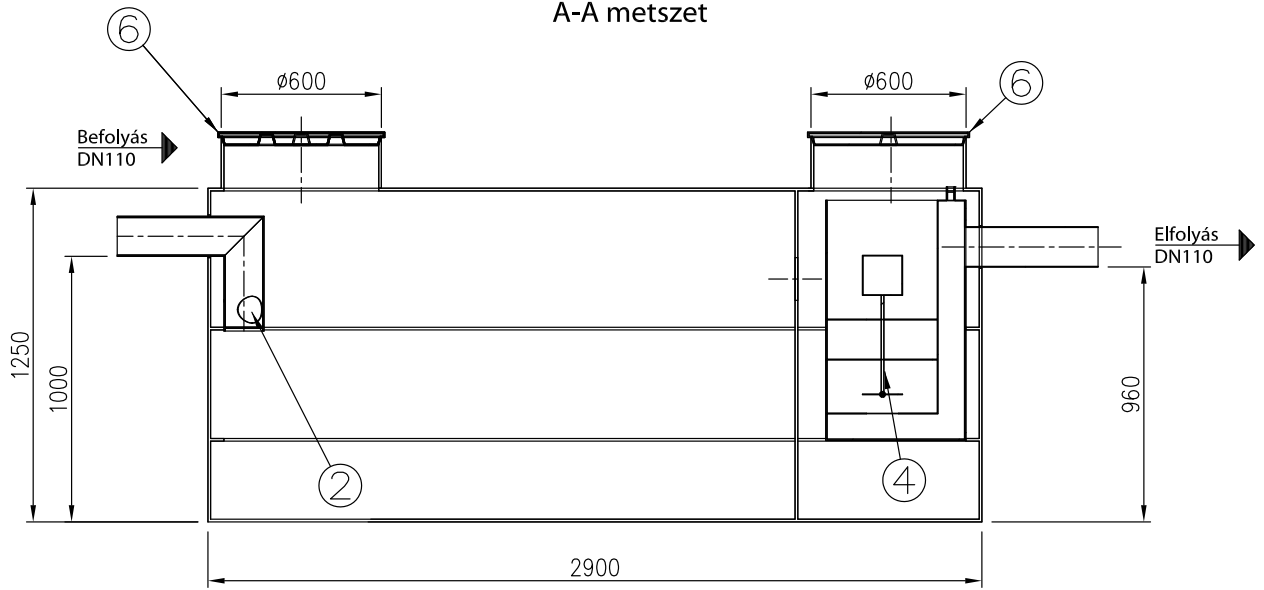
**ENVIA TNB Polietilén tartályos hordalék- és olajleválasztó berendezés**

TYP:

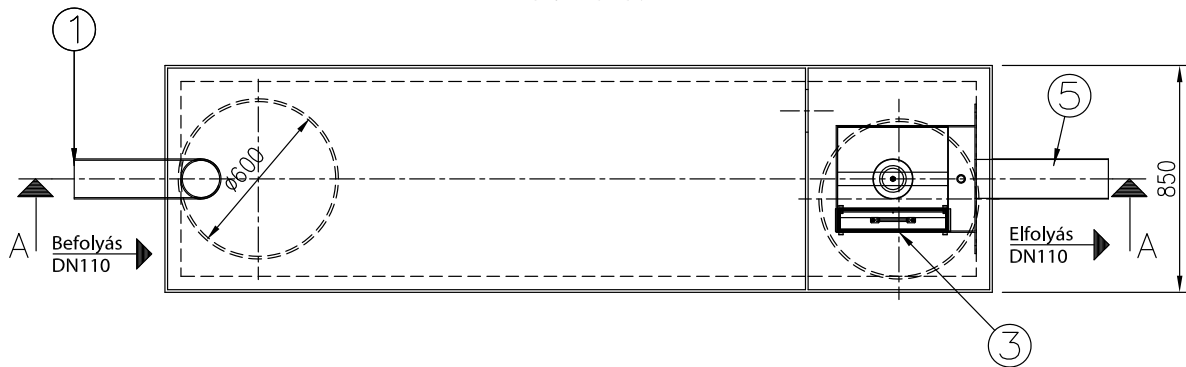
**TNB 6-5-P**  
Információs anyag

Tisztítási kapacitás:	6,0	l/s
Hidraulikai kapacitás:	6,0	l/s
Hatásfok:	5	mg/l SZOE
Összes tömeg:	135,0	kg

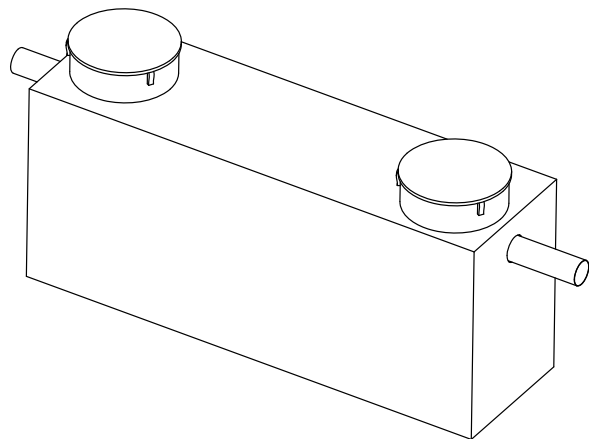
A-A metszet



Felülnézet



1. Befolyó csőcsont
2. Áramlás osztó
3. Koaleszcens főszűrő
4. Önműködő úszózár
5. Elfolyó idom
6. Zárható PE fedlap
7. Koaleszcens előszűrő



**PURECO**  
THE PURE ECO

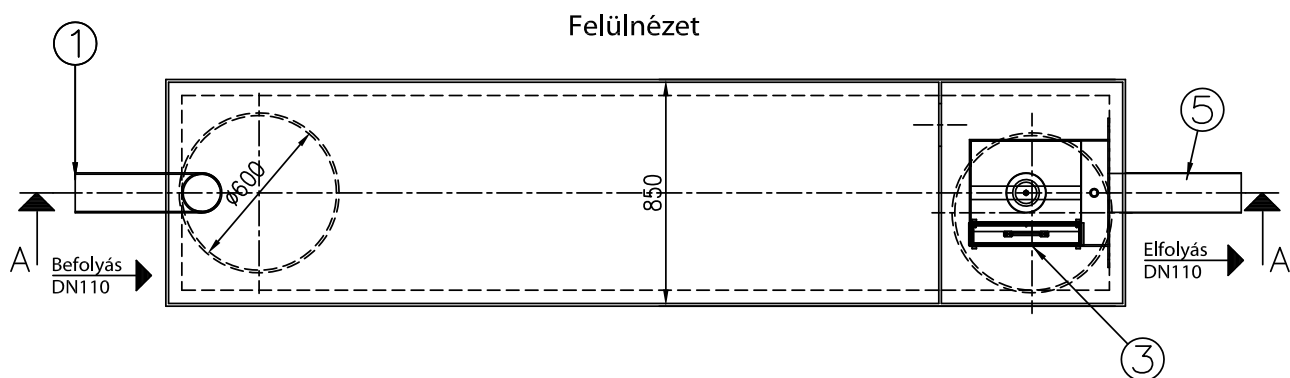
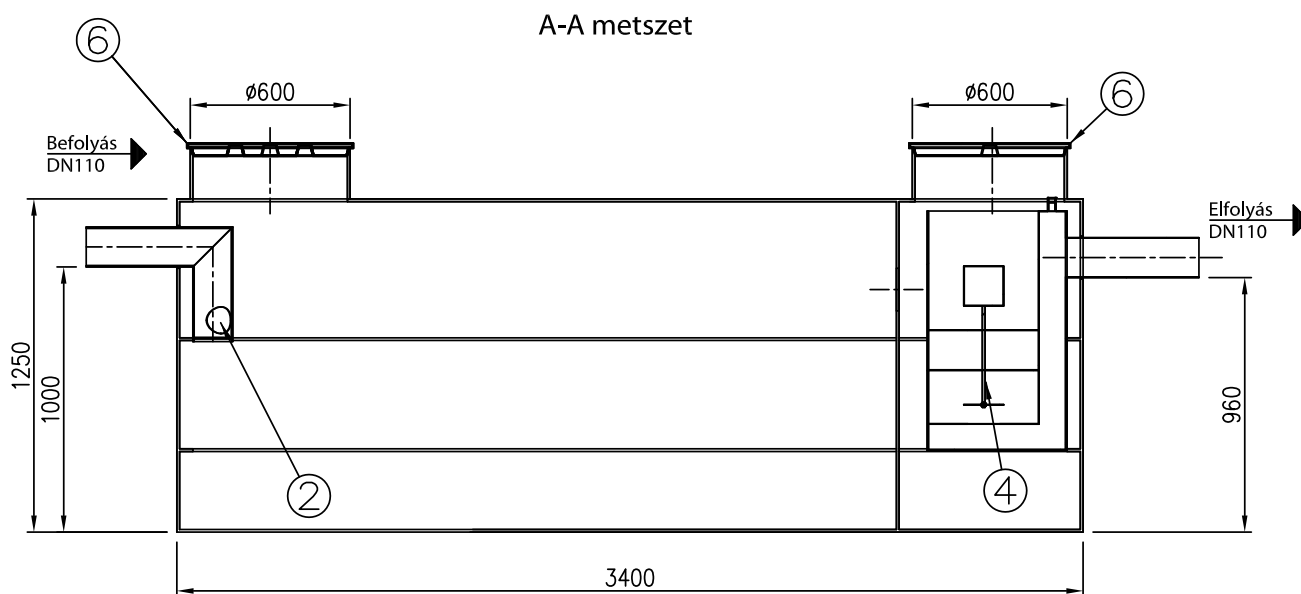
TYP:

**ENVIA TNB** Polietilén tartályos hordalék- és olajleválasztó berendezés

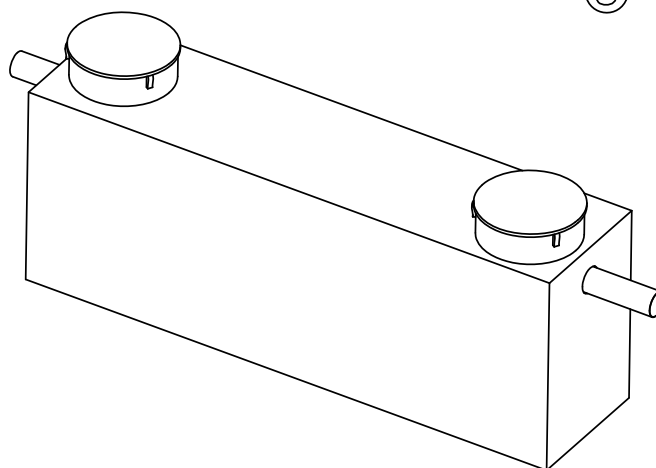
[www.pureco.hu](http://www.pureco.hu)

**TNB 8-5-P**  
Információs anyag

Tisztítási kapacitás:	8,0	l/s
Hidraulikai kapacitás:	8,0	l/s
Hatásfok:	5	mg/l SZOE
Összes tömeg:	150,0	kg



1. Befolyó csőcsonk
2. Áramlás osztó
3. Koaleszcens főszűrő
4. Önműködő úszózár
5. Elfolyó idom
6. Zárható PE fedlap
7. Koaleszcens előszűrő



**PURECO**  
THE PURE ECO

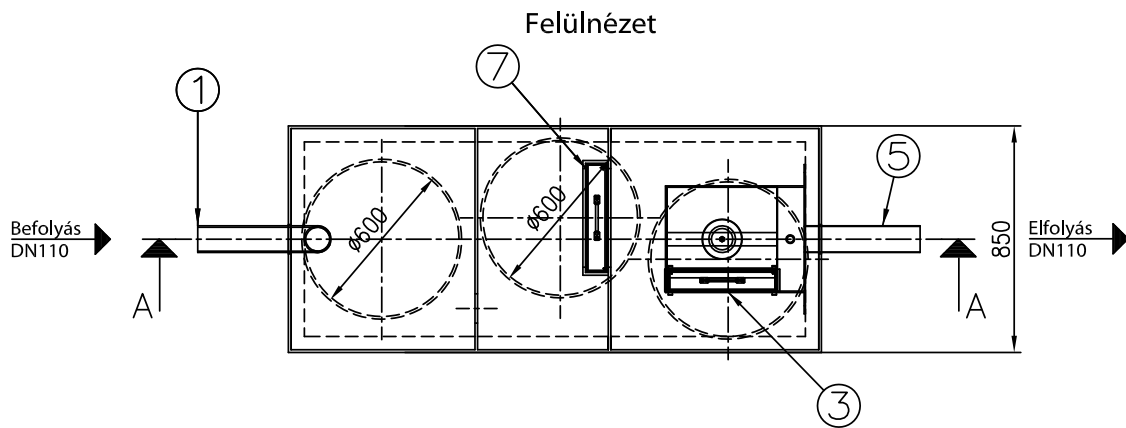
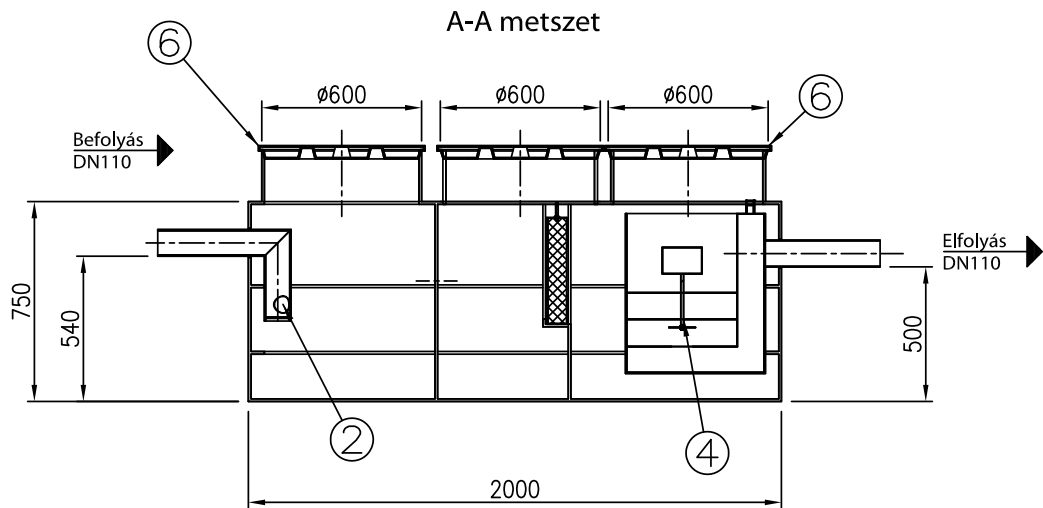
www.pureco.hu

**ENVIA TNB** Polietilén tartályos hordalék- és olajleválasztó berendezés

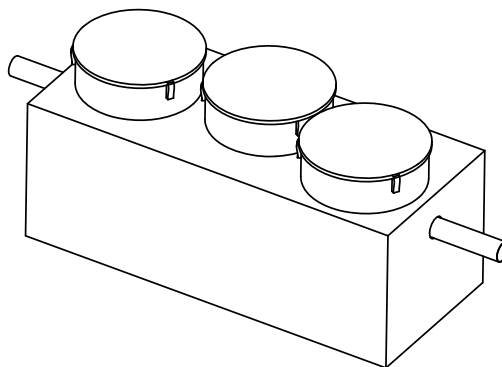
TYP:

**TNB 10-5-P**  
Információs anyag

Tisztítási kapacitás:	10,0	l/s
Hidraulikai kapacitás:	10,0	l/s
Hatásfok:	5	mg/l SZOE
Összes tömeg:	190,0	kg



1. Befolyó csőcsonk
2. Áramlás osztó
3. Koaleszcens főszűrő
4. Önműködő úszózár
5. Elfolyó idom
6. Zárható PE fedlap
7. Koaleszcens előszűrő



**PURECO**  
THE PURE ECO

www.pureco.hu

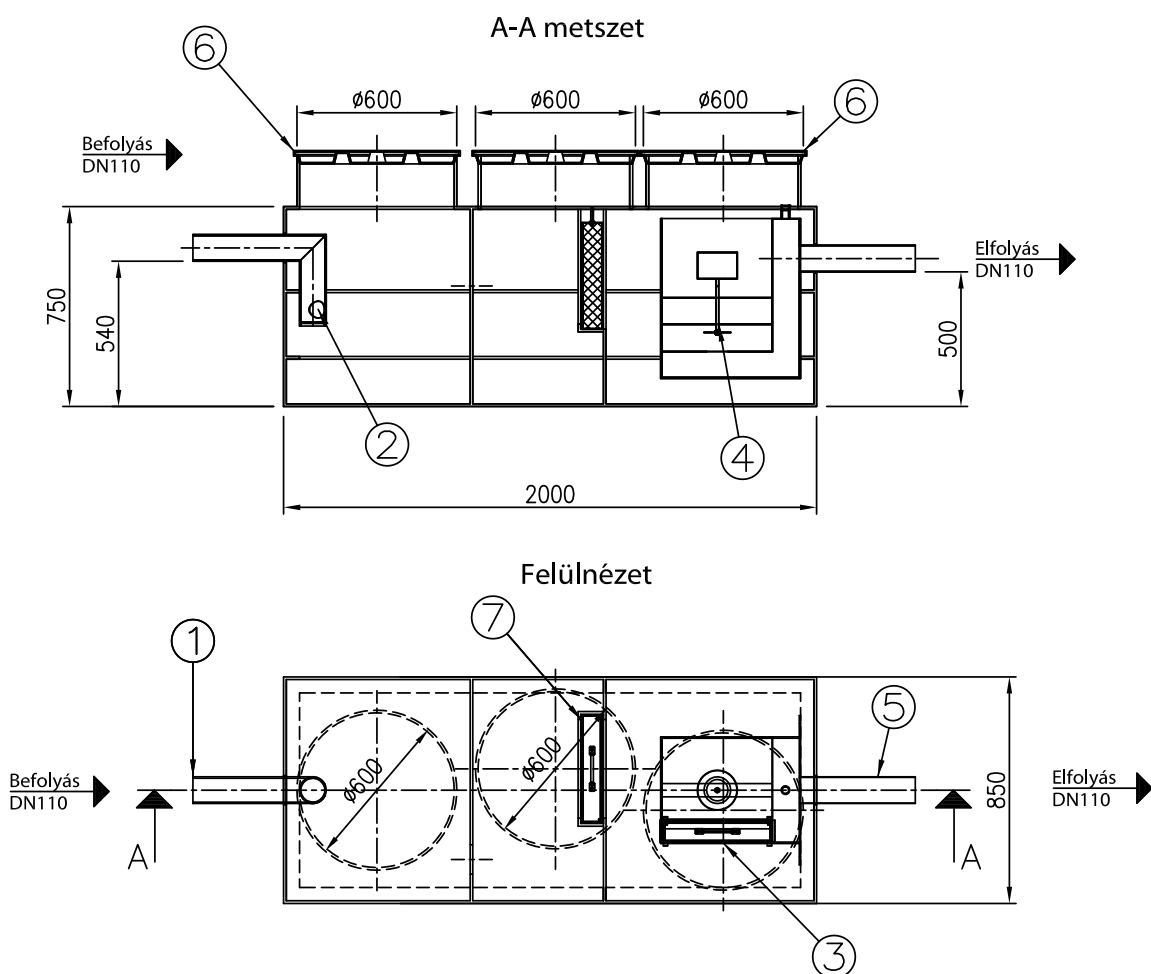
**ENVIA TNB** Polietilén tartályos hordalék- és olajleválasztó berendezés

TYP:

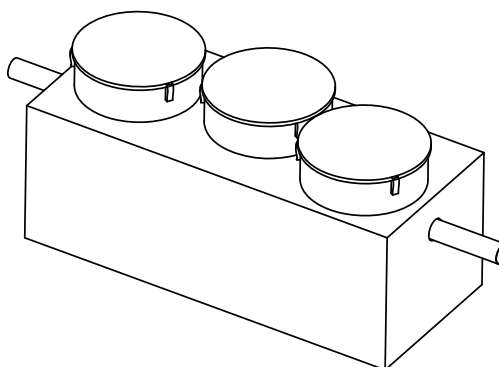
**TNB 1-2-A**  
Információs anyag

Tisztítási kapacitás:	1,0	l/s
Hidraulikai kapacitás:	1,0	l/s
Hatásfok:	2	mg/l SZOE
Összes tömeg:	110,0	kg





1. Befolyó csőcsonk
2. Áramlás osztó
3. Koaleszcens főszűrő
4. Önműködő úszózár
5. Elfolyó idom
6. Zárható PE fedlap
7. Koaleszcens előszűrő



**PURECO**  
THE PURE ECO

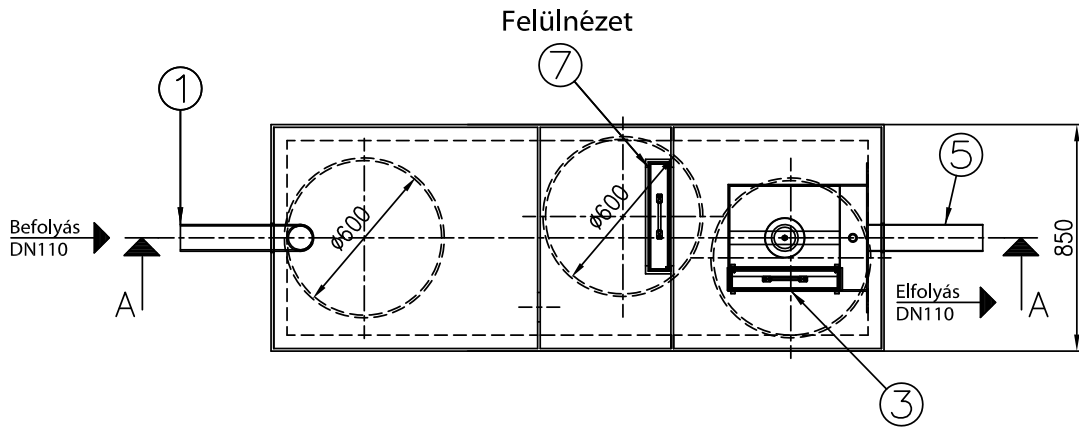
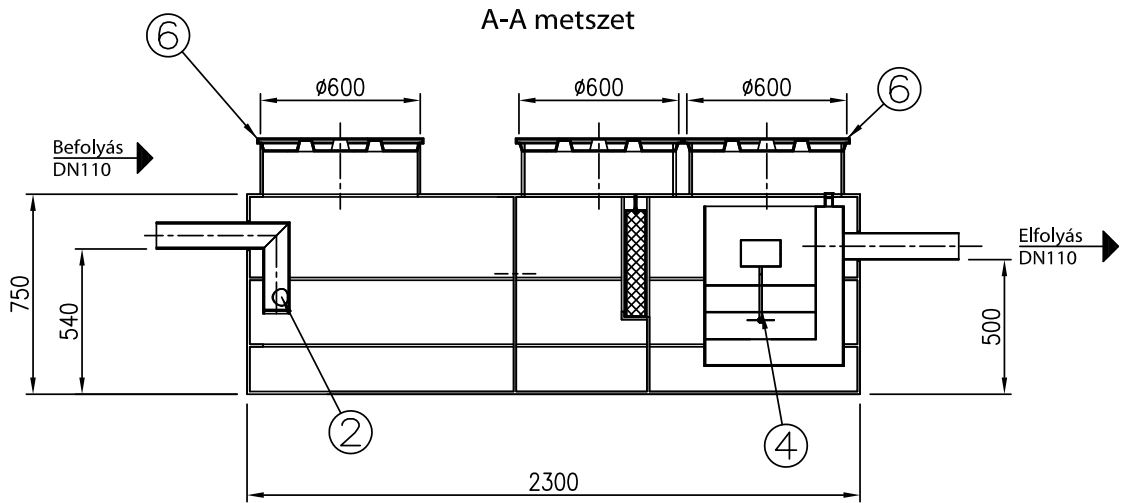
[www.pureco.hu](http://www.pureco.hu)

**ENVIA TNB Polietilén tartályos hordalék- és olajleválasztó berendezés**

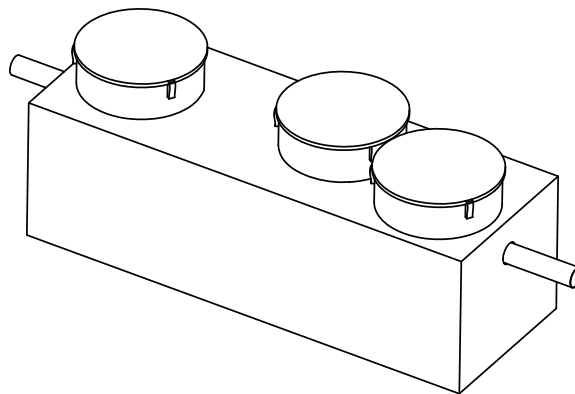
TYP:

**TNB 2-2-A**  
Információs anyag

Tisztítási kapacitás:	2,0	l/s
Hidraulikai kapacitás:	2,0	l/s
Hatásfok:	2	mg/l SZOE
Összes tömeg:	110,0	kg



1. Befolyó csőcsonk
2. Áramlás osztó
3. Koaleszcens főszűrő
4. Önműködő úszózár
5. Elfolyó idom
6. Zárható PE fedlap
7. Koaleszcens előszűrő



**PURECO**  
THE PURE ECO

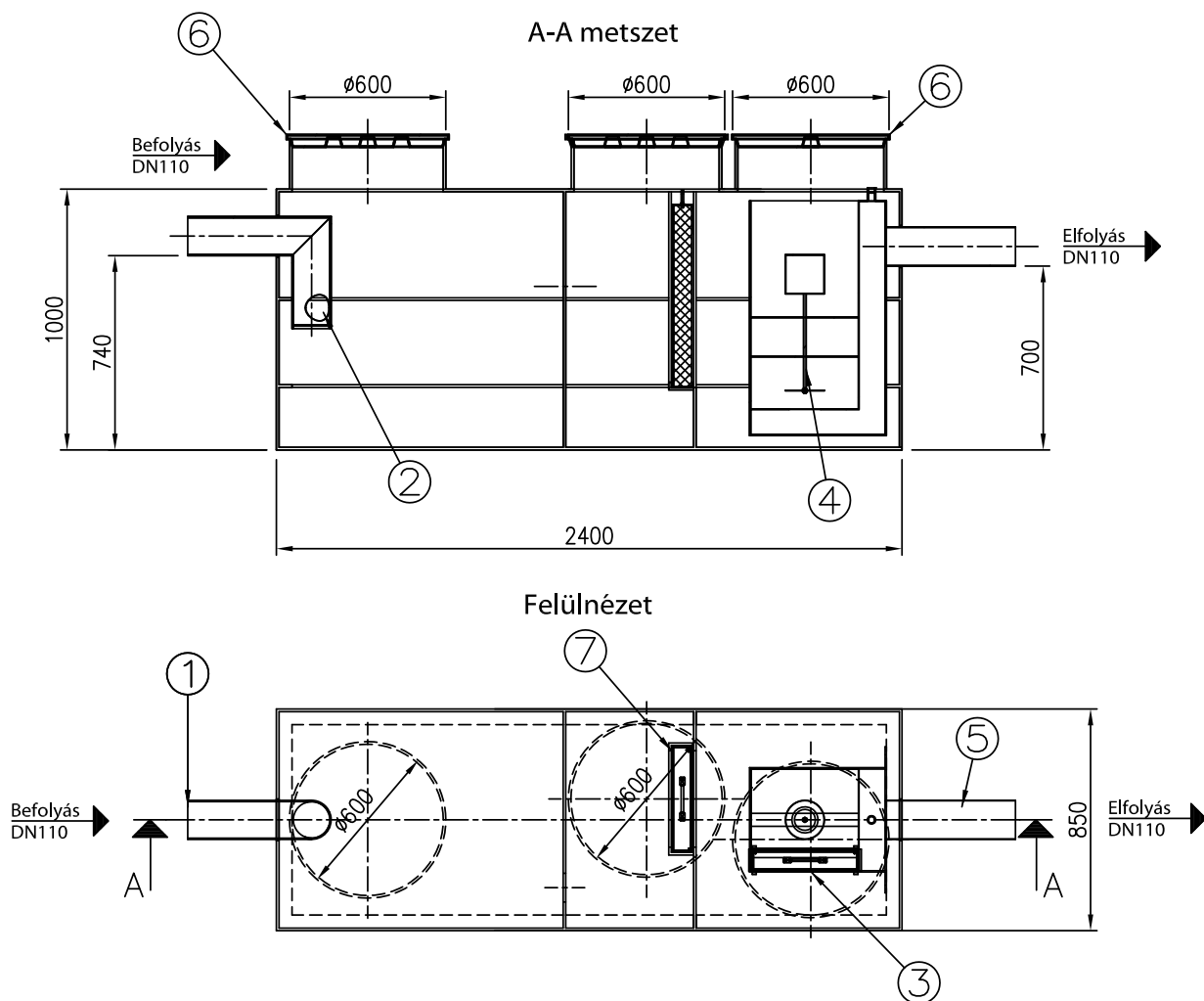
www.pureco.hu

**ENVIA TNB** Polietilén tartályos hordalék- és olajleválasztó berendezés

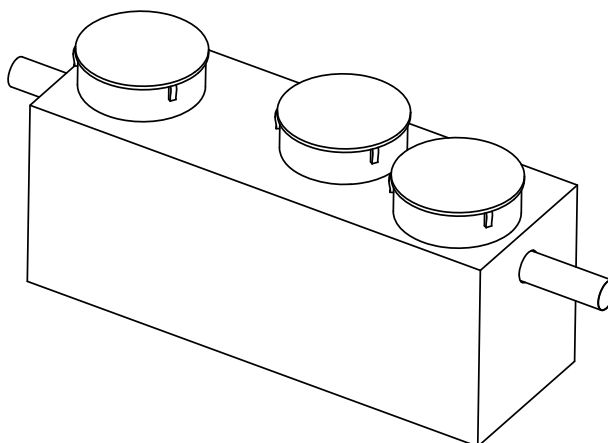
TYP:

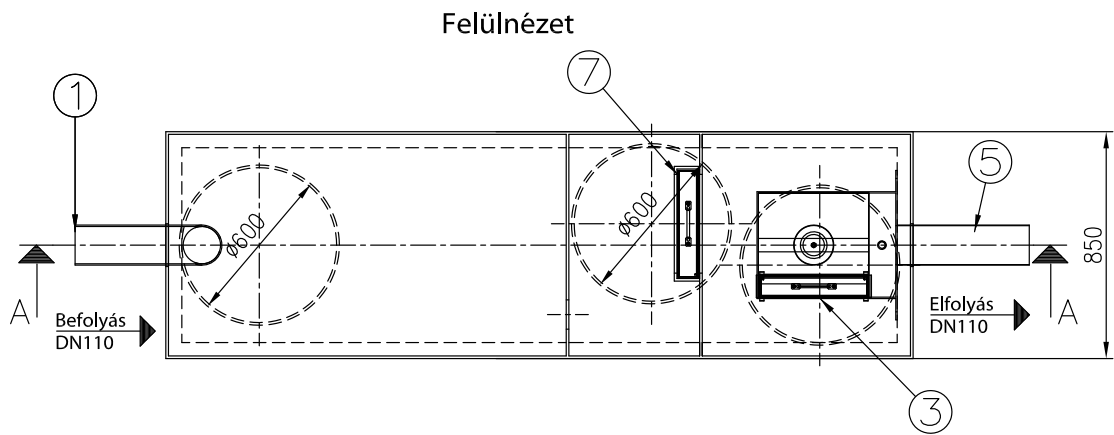
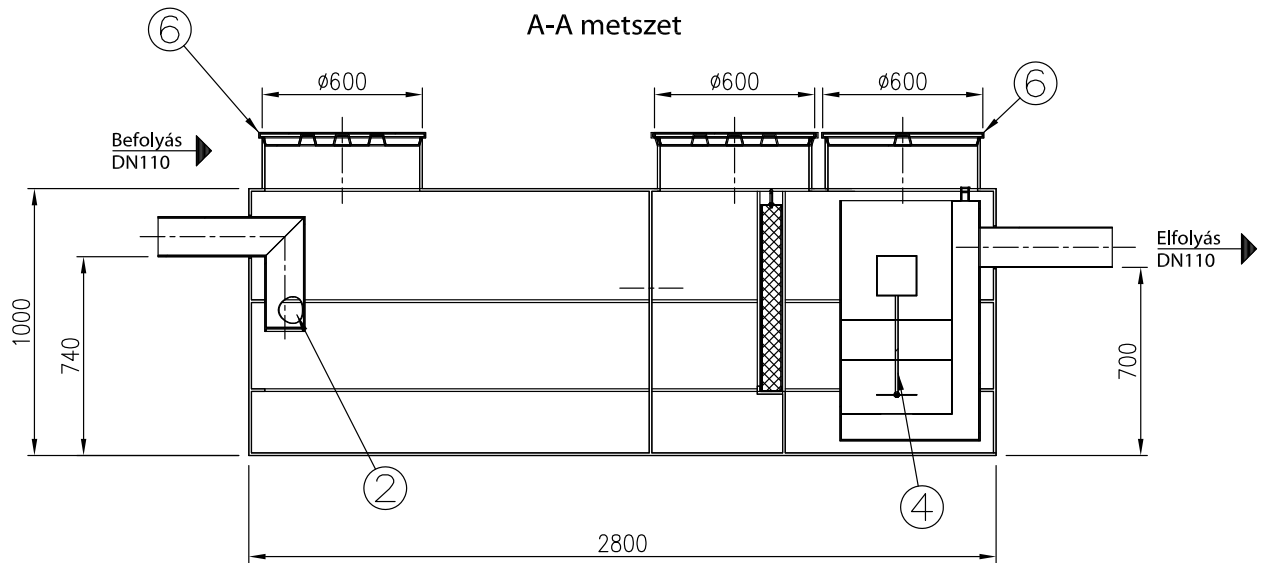
**TNB 4-2-A**  
Információs anyag

Tisztítási kapacitás:	4,0	l/s
Hidraulikai kapacitás:	4,0	l/s
Hatásfok:	2	mg/l SZOE
Összes tömeg:	135,0	kg

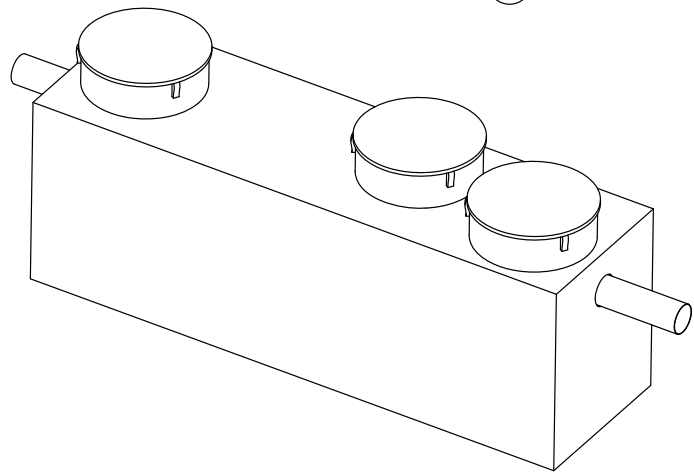


1. Befolyó csőcsonk
2. Áramlás osztó
3. Koaleszcens főszűrő
4. Önműködő úszózár
5. Elfolyó idom
6. Zárható PE fedlap
7. Koaleszcens előszűrő





1. Befolyó csőcsonk
2. Áramlás osztó
3. Koaleszcens főszűrő
4. Önműködő úszózár
5. Elfolyó idom
6. Zárható PE fedlap
7. Koaleszcens előszűrő



**PURECO**  
THE PURE ECO

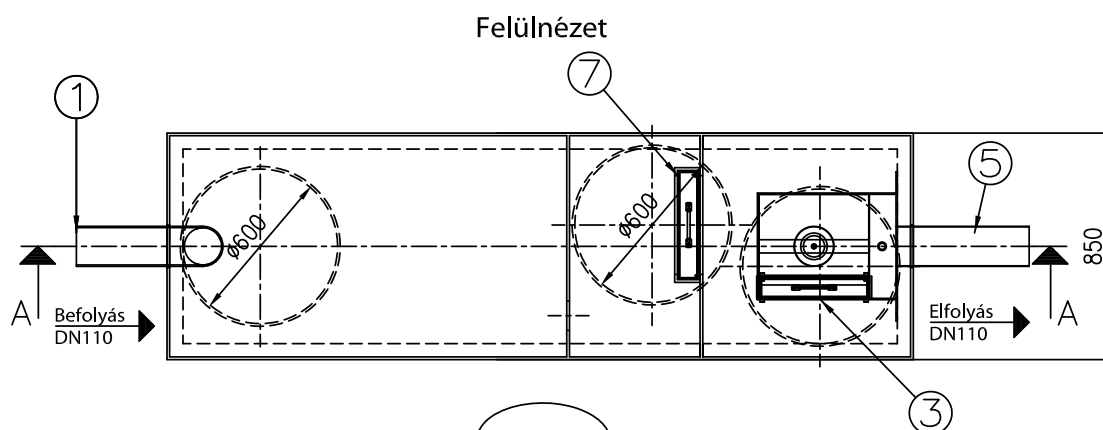
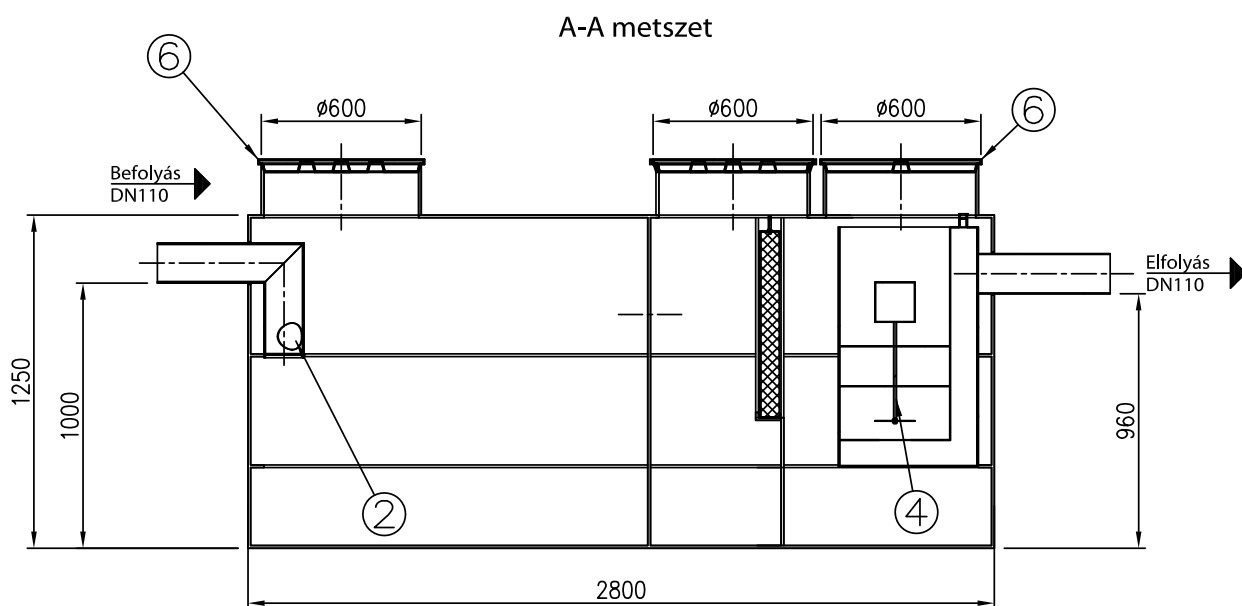
www.pureco.hu

ENVIA TNB Polietilén tartályos hordalék- és olajleválasztó berendezés

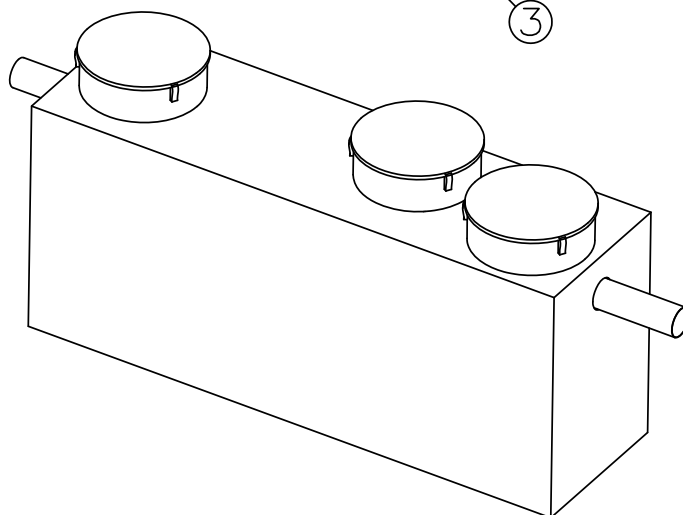
TYP:

**TNB 8-2-A**  
Információs anyag

Tisztítási kapacitás:	8,0	l/s
Hidraulikai kapacitás:	8,0	l/s
Hatásfok:	2	mg/l SZOE
Összes tömeg:	170,0	kg



1. Befolyó csőcsonk
2. Áramlás osztó
3. Koaleszcens főszűrő
4. Önműködő úszózár
5. Elfolyó idom
6. Zárható PE fedlap
7. Koaleszcens előszűrő



**PURECO**  
THE PURE ECO

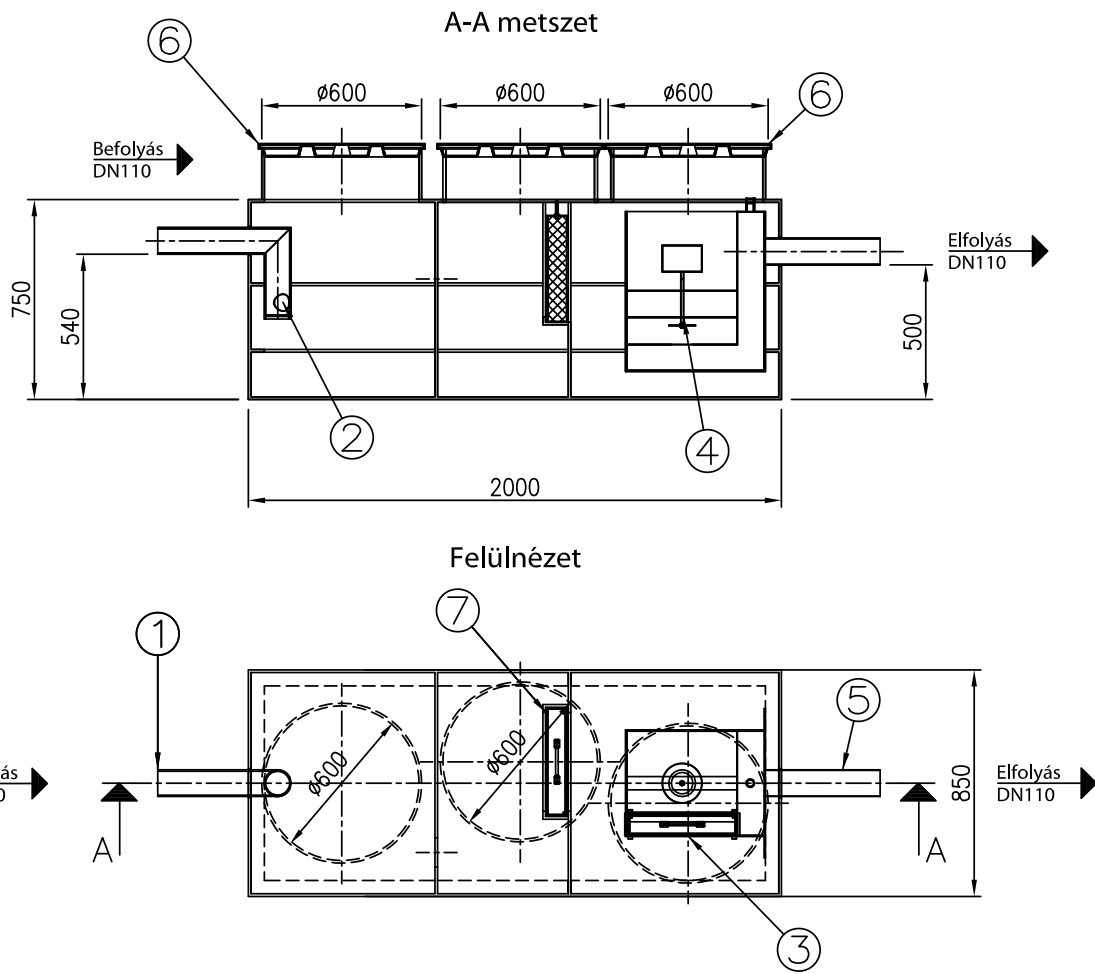
www.pureco.hu

**ENVIA TNB** Polietilén tartályos hordalék- és olajleválasztó berendezés

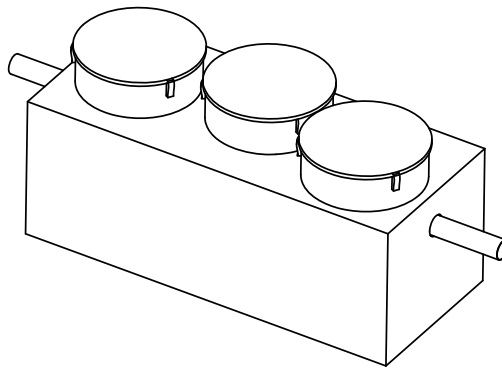
TYP:

**TNB 10-2-A**  
Információs anyag

Tisztítási kapacitás:	10,0	l/s
Hidraulikai kapacitás:	10,0	l/s
Hatásfok:	2	mg/l SZOE
Összes tömeg:	195,0	kg



1. Befolyó csőcsonk
2. Áramlás osztó
3. Koaleszcens főszűrő
4. Önműködő úszózár
5. Elfolyó idom
6. Zárható PE fedlap
7. Koaleszcens előszűrő



**PURECO**  
THE PURE ECO

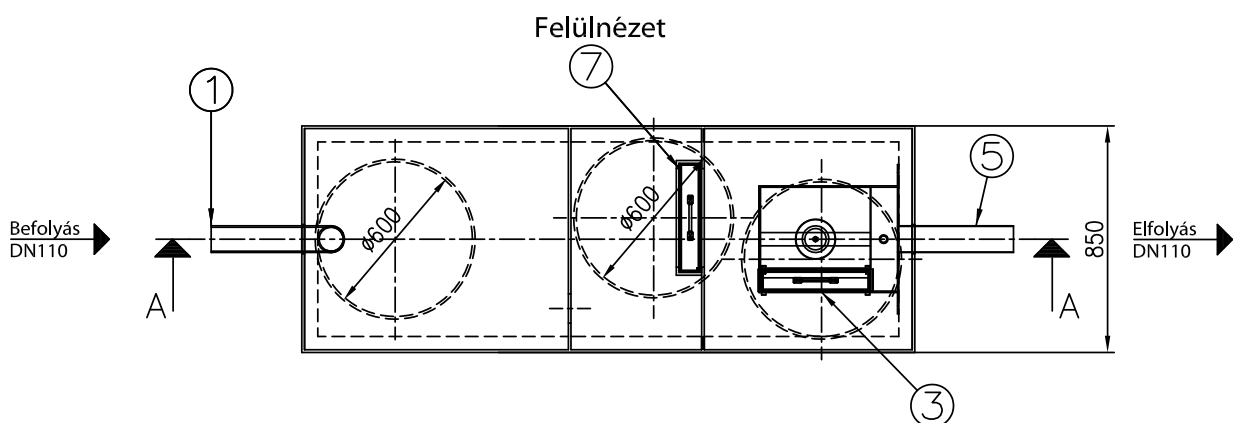
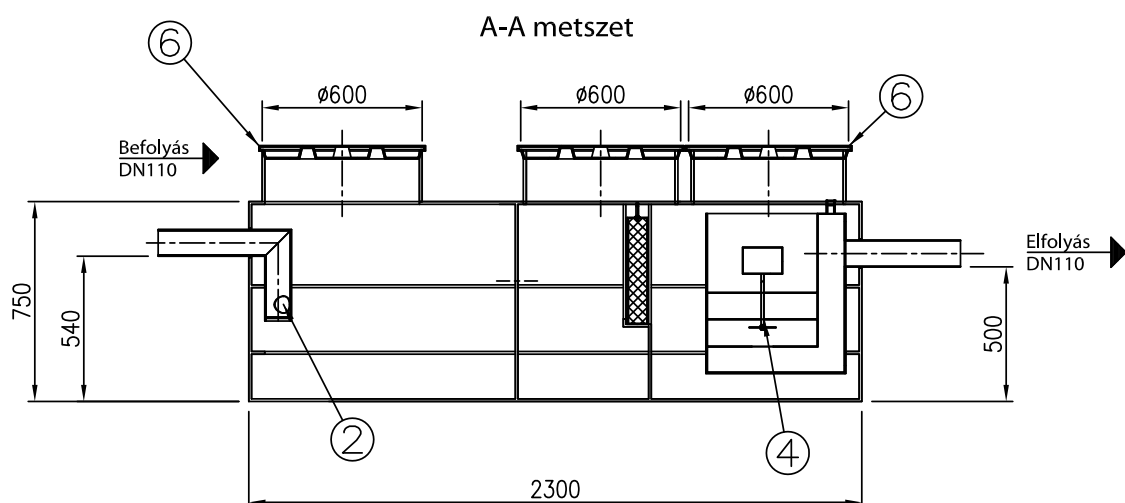
[www.pureco.hu](http://www.pureco.hu)

**ENVIA TNB** Polietilén tartályos hordalék- és olajleválasztó berendezés

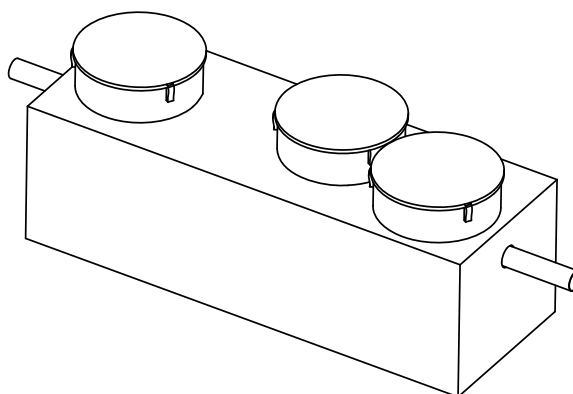
TYP:

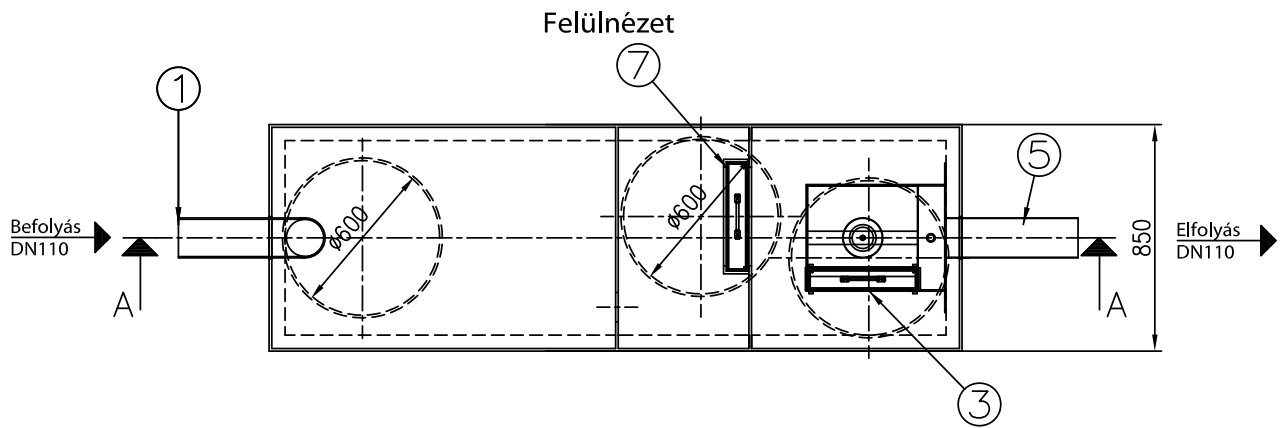
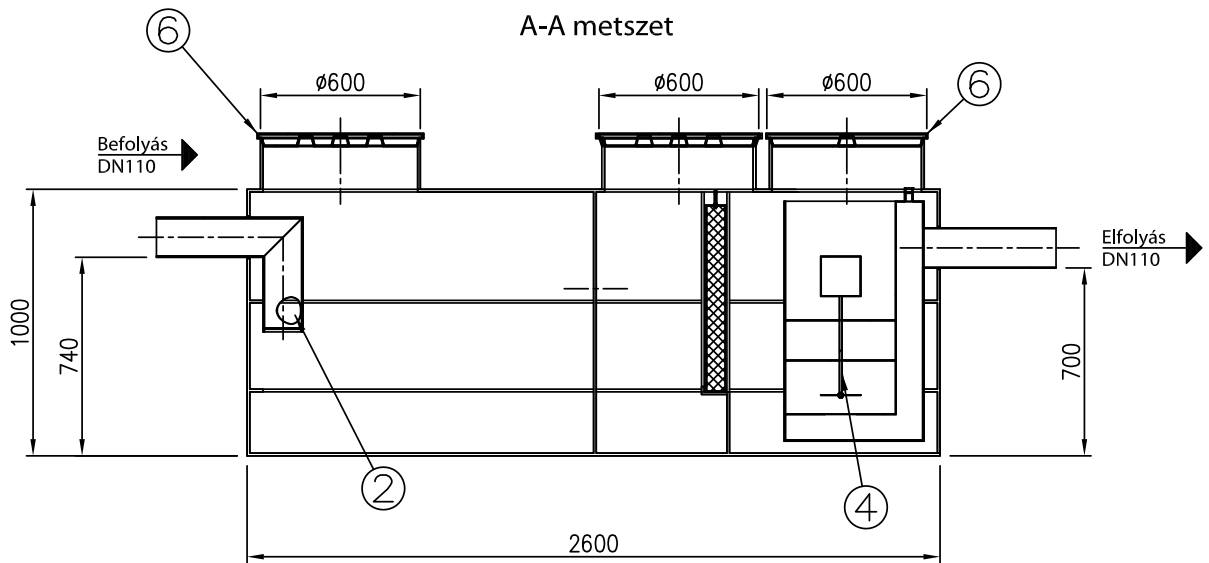
**TNB 1-2-P**  
Információs anyag

Tisztítási kapacitás:	1,0	l/s
Hidraulikai kapacitás:	1,0	l/s
Hatásfok:	2	mg/l SZOE
Összes tömeg:	110,0	kg

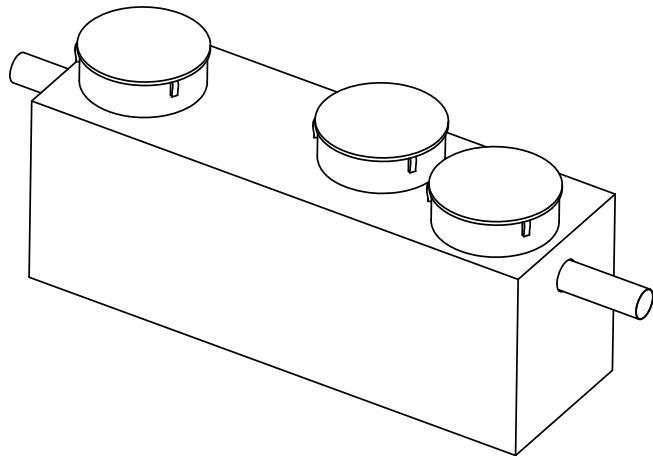


1. Befolyó csőcsonk
2. Áramlás osztó
3. Koaleszcens főszűrő
4. Önműködő úszózár
5. Elfolyó idom
6. Zárható PE fedlap
7. Koaleszcens előszűrő





1. Befolyó csőcsonk
2. Áramlás osztó
3. Koaleszcens főszűrő
4. Önműködő úszózár
5. Elfolyó idom
6. Zárható PE fedlap
7. Koaleszcens előszűrő



**PURECO**  
THE PURE ECO

www.pureco.hu

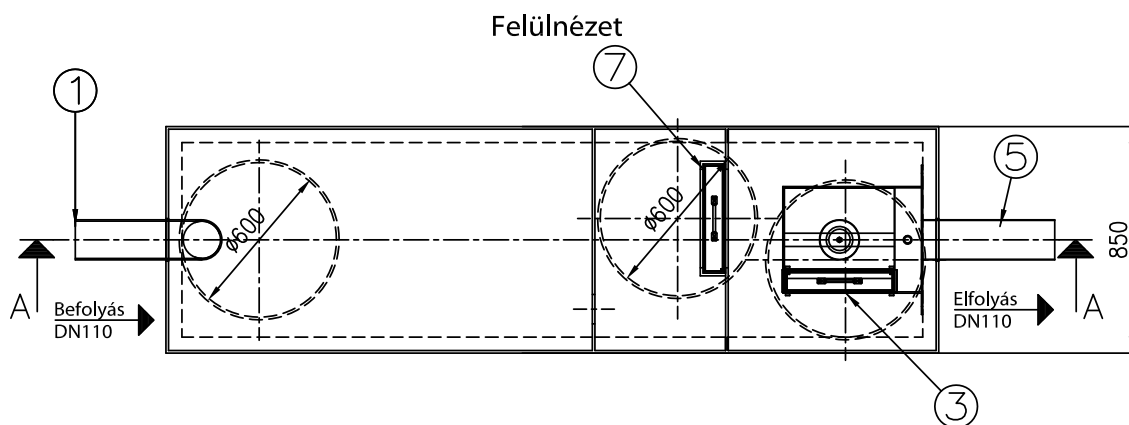
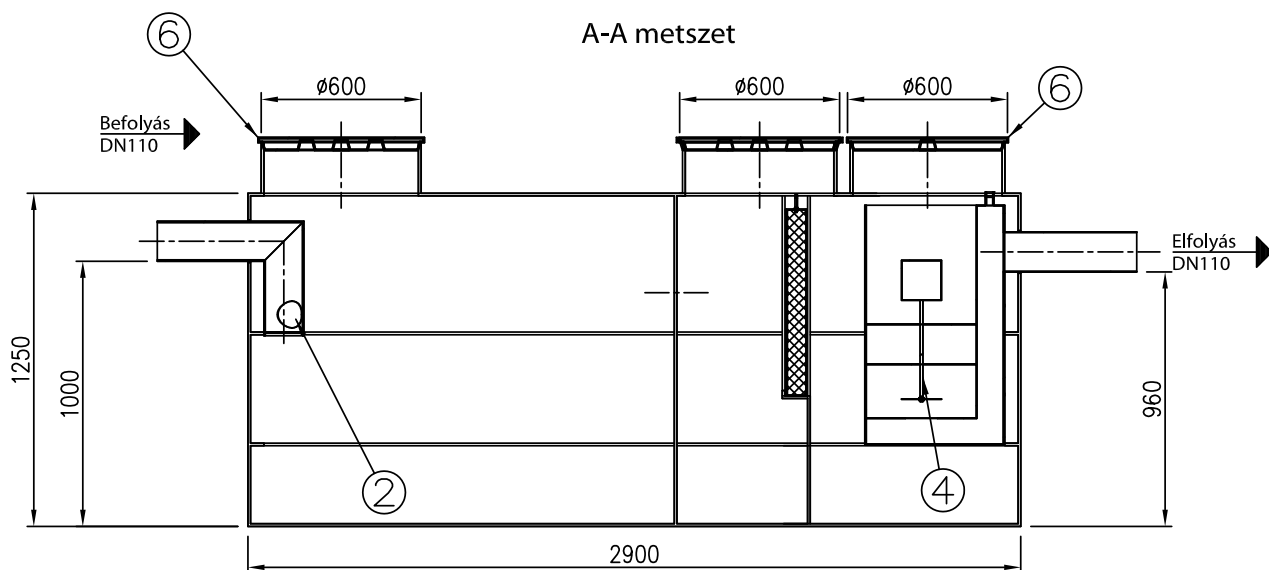
**ENVIA TNB** Polietilén tartályos hordalék- és olajleválasztó berendezés

TYP:

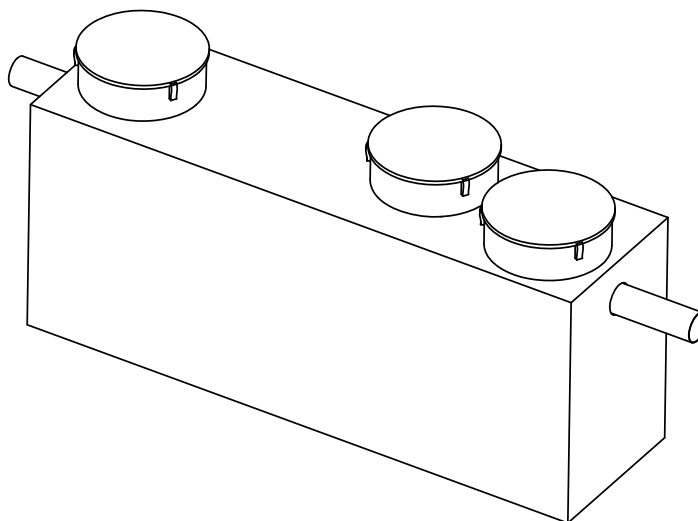
**TNB 4-2-P**  
Információs anyag

Tisztítási kapacitás:	4,0	l/s
Hidraulikai kapacitás:	4,0	l/s
Hatásfok:	2	mg/l SZOE
Összes tömeg:	165,0	kg

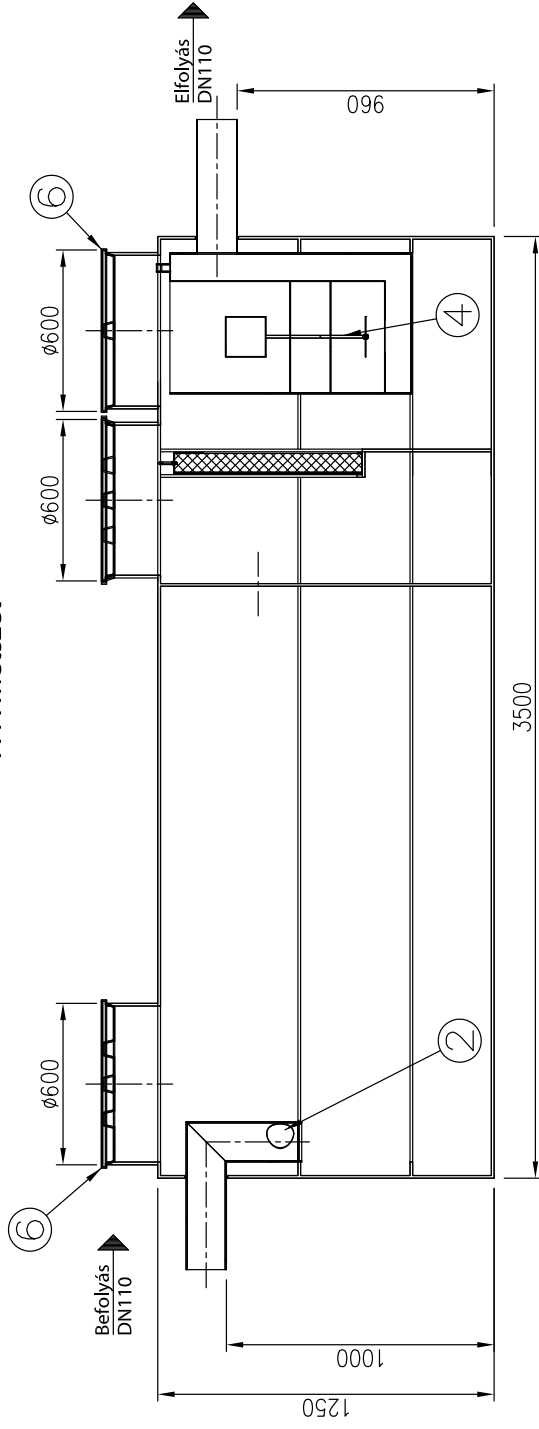




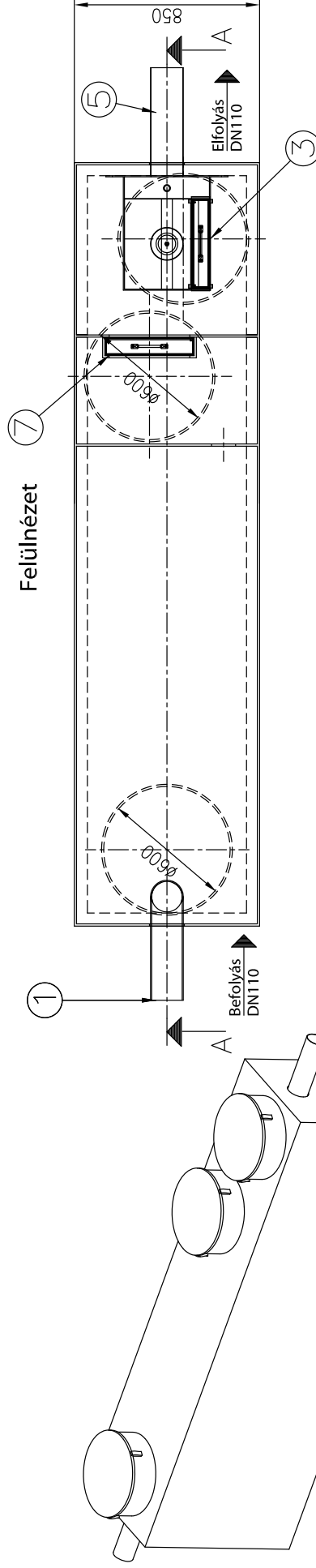
1. Befolyó csőcsonk
2. Áramlás osztó
3. Koaleszcens főszűrő
4. Önműködő úszózár
5. Elfolyó idom
6. Zárható PE fedlap
7. Koaleszcens előszűrő



A-A metszet



1. Befolyó csőcsonk
2. Áramlás osztó
3. Koaleszcens főszűrő
4. Önműködő úszózár
5. Elfolyó idom
6. Zárható PE fedlap
7. Koaleszcens előszűrő



**PURECO**  
THE PURE ECO

**www.pureco.hu**

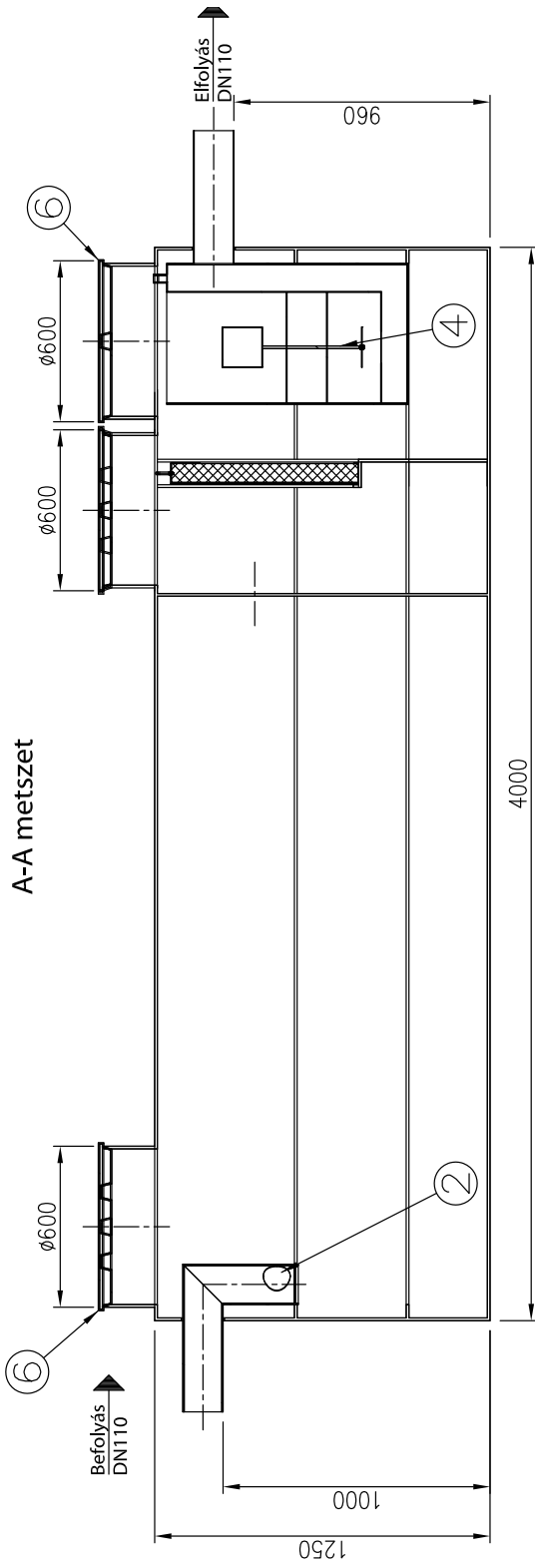
**EN VIA TNB** Polietilén tartályos hordalék- és olajleválasztó berendezés

Typ:

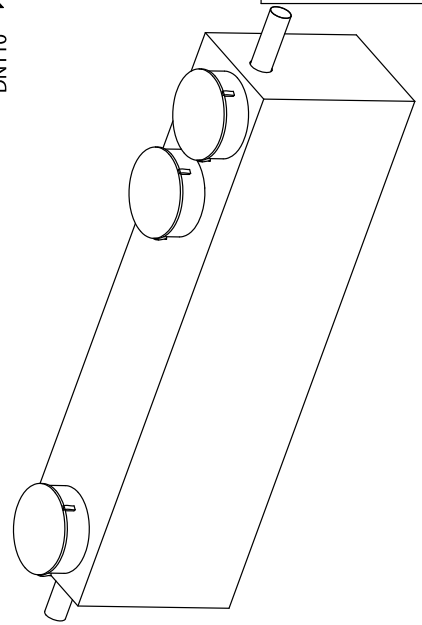
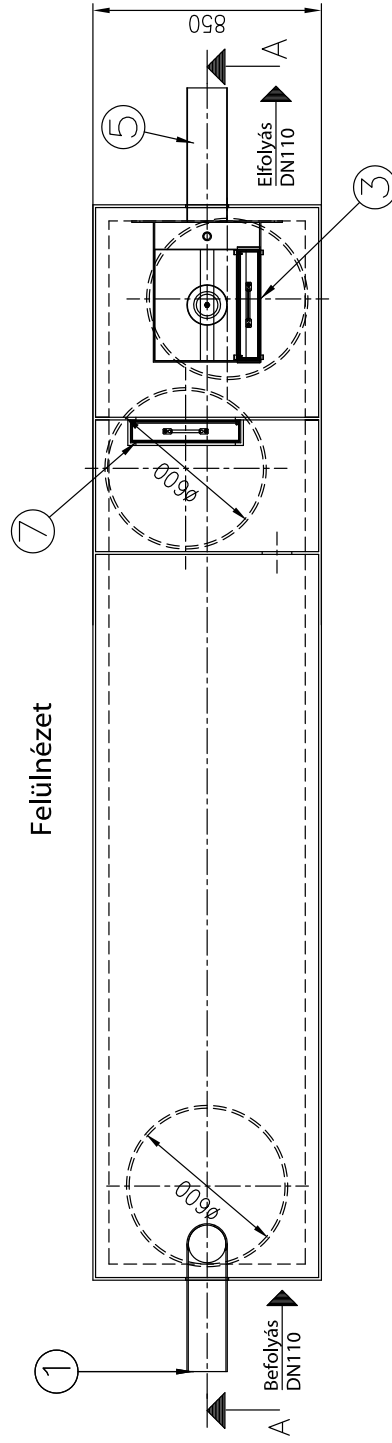
**TNB 8-2-P**

Információs anyag

Tisztítási kapacitás:	8,0	l/s
Hidraulikai kapacitás:	8,0	l/s
Hatásfok:	2	mg/l/SZOE
Összes tömeg:	215,0	kg



1. Befolyó csőcsonk
2. Áramlás osztó
3. Koaleszcens fészűró
4. Önműködő úszózár
5. Elfolyó idom
6. Zárható PE fedlap
7. Koaleszcens előszűró



**PURECO**  
THE PURE ECO

TYP:

**ENVIA TNB Polietilén tartályos hordalék- és olajválasztó berendezés**

Tisztítási kapacitás:	10,0	l/s
Hidraulikai kapacitás:	10,0	l/s
Hatásfok:	2	mg/l SZOE
Összes tömeg:	230,0	kg

**TNB 10-2-P**

Információs anyag

[www.pureco.hu](http://www.pureco.hu)

## I. ELŐKÉSZÍTÉS

### A munkagödör kialakítása:

- Hasznos szélességi/hossz mérete: berendezés külső átmérője + kb 30-40 cm, figyelembe véve a műtárgy kiálló csőcsonkjait, a daruzási lehetőségeket továbbá a tömöríthetőséget.
- Mélysége: a fogadósínt rétegvastagsága és a berendezés teljes magassága (tartály, nyaktag, fedlap; közúti terhelésnél betonkoszorú magassága)

A berendezést közvetlenül a munkagödörbe helyezni nem szabad talajviszonyoknak megfelelően fogadósínt kialakítása szükséges: helyi talajviszonyoktól függően kb 8 cm-es betonajzat (C6 minőségű) és 2-3 cm kiegyenlítő homokréteg.

Ha az elkészített aljzat szennyeződik, telepítés előtt meg kell tisztítani.

A beemelés előtt ellenőrizze a leszállított tartályok és a gépészeti egységek épségét, esetleges sérülést azonnal jelezni kell a gyártó felé, továbbá tüntesse fel a Beépítési Ellenőrző Listán.

Felhívjuk a figyelmüket arra, hogy a berendezés felett maximálisan 0,5 m földtakarás lehet. Amennyiben mélyebbre, vagy gépjármű forgalom alá kerül a tartály, teherelosztó földem szükséges. Kérjük, ezt minden esetben előzetesen egyeztessék a gyártóval, továbbá azt is ha felúszás elleni védelemre van szükség!

## II. A BEREDEZÉS ELHELYEZÉSE, ÜZEMBE HELYEZÉS

A műtárgyak munkagödörbe való elhelyezése kézi erővel, vagy kis emelő géppel, továbbá megfelelő teherbírású textil hevederrel! Tilos a tartályokat áthurkolt drótkötéllel megfelelő élvédelem nélkül mozgatni! Ügyeljünk arra, hogy a berendezés leengedés közben ne tudjon kicsúszni vagy lebilleni a hevederről.

A tartályokon bejelöltük a be- és elfolyó oldalt, illetve több műtárgy esetében a technológiai sorrendet. A beemeléseket ennek megfelelően kell végezni.

A tartályok összekötése, és a csatornahálózatra való csatlakozás áttoló karmantyúval, illetve speciális gumimandzsettával (nem a berendezés tartozéka).

Ajánlatos a csővégeket valamilyen módon lezárni, ha a berendezést csak később kötik rá a csatornahálózatra, így elkerülve a sárbemosódást. A csatlakozások ellenőrzése céljából a munkagödör teljes visszatöltése előtt vízársági próbát kell végezni. Ezt követően visszatöltés a tervezői előírások szerint. A munkálatok során a tartályt több ütemben – a visszatöltés rétegrendjének, és tömörítésnek megfelelően tiszta vízzel kell feltölteni!

Ha a földvisszatöltés elkészült szintbe kell állítani az öv fedlapokat, és a fedlap keretet betonozással rögzíteni. A nyaktag és a betonozás között dilatációs hézagképzés szükséges.

Berendezés beépítése a fentiek figyelembevételével!

Üzembe helyezés előtt a tartályokat az esetlegesen belekerült szennyeződésektől meg kell tisztítani, az olajleválasztó berendezéseknél az úszózár emelőkötelét rögzítsék a nyaktagon, ellenőrizték, hogy a szűrő(k) kihúzhatóak/ visszahelyezhetőek e? Ezt követően a műtárgyakat a kiömlési cső fenékszintjéig fel kell tölteni tiszta vízzel.

### III. MUNKAVÉDELMI ÉS BALESET MEGELŐZÉSI ÓVÓ RENDSZABÁLYOK

A munka megkezdése előtt a felelős vezető köteles ismertetni a munkavállalókkal a munkafolyamatokkal kapcsolatos vonatkozó hatósági előírásokat, részletes munkavédelmi, biztonságtechnikai, egészségvédelmi előírásokat. Munkálatok végzése figyelembe véve az évszaki, időjárási és helyi körülményeket, a kapcsolódó munkák tervdokumentációjában szereplő tervezői előírásokat.

Munkavégzés előtt ellenőrizni kell a munkaeszközök épségét, munkát csak megfelelően kioktatott személyzet végezhet, folyamatos műszaki felügyelet, ill. irányítás mellett.

A daruzási/emelési munkák során betartandók a teheremelésre és mozgatásra vonatkozó általános munkavédelmi előírások, a daru emelési körzetén belül állni, függő teher alatt tartózkodni **SZIGORÚAN TILOS!!** A beemelést egy felelős vezető, vagy a kötöző irányítja, csak az ő jelzésére kezdhető meg a teher emelése és végezhető minden művelet.

Beemelés közben a elemen állni **TILOS!**

Munkavégzés során védőkesztyűt és védősisakot kell alkalmazni.

Munkavégzés a vonatkozó munkavédelmi és munkabiztonsági előírások betartásával!

**Kérjük, hogy a Beépítési Ellenőrzési Listát a megrendelő/kivitelező kitöltve küldje vissza számunkra. Ennek hiányában a garanciális igényeket a gyártó elutasíthatja.**

## I. LEVÁLASZTÓ BERENDEZÉSEK ÁLTALÁNOS ISMERTETŐJE

A hordalék és olajleválasztó berendezés feladata az ülepedő, felúszó és lebegő anyagokkal szennyezett vizek megtisztítása a befogadóba történő bevezetés előtt. A leválasztó berendezések előtt átemelő berendezés használatát kerülni kell, ha ez elkerülhetetlen, térfogat kiszorításos elven működő szivattyú alkalmazható. Az iszapfogó és ásványolaj-leválasztó berendezés a **rendeltetése szerinti szennyező anyagokat (iszapot, olajos iszapot, felúszni képes ásványolaj származékokat) tartja vissza, ezek vízből való leválasztását végzi.** A berendezés nem az oldott anyagok és egyéb vizeket károsító anyagok pl. savak, lúgok, ásványi sók stb. visszatartására szolgál. Kommunális szennyvíz tisztítására a berendezés nem alkalmas! A leválasztott anyagokat nem kezeli, bontja le, semmilyen egyéb módon nem csökkenti a belekerült szennyező anyagok mennyiségét, csak tárolja, így időnként azokat a műtárgyakból el kell távolítani. A burkolt felületek nem tisztíthatók olyan anyagokkal, melyek elősegítik az olaj emulgeálódását, beoldódását.

**A hatékony működés feltétele a rendszeres ellenőrzés és karbantartás.** A berendezéseket havonta kell ellenőrizni, továbbá javasolt nagyobb zivatarok esőzések után! A rendszer egyik leglényegesebb eleme a szűrőbetét, fontos a folyamatos ellenőrzése, szükség szerinti tisztítása. Az ellenőrzések során meg kell győződni az úszó megfelelő működéséről is.

**A karbantartás hiányaiból származó károkért az üzemeltetőt terheli a felelősség!**

A berendezések készülhetnek polietilénből, polipropilénből, vasbetonból és acélból.

### A berendezés működése:

A fizikai fázis szétválasztás elvén működő berendezések vízzel feltöltött állapotban képesek a feladatukat ellátni, a nyugalmi állapotban lévő víz az, amely közegben a felúszás és ülepedés lejátszódik. A leválasztókban az ülepedni képes anyagok megfogására iszapfogó tér került kialakításra. A felúszó anyagok pedig terelő lemezzel, és/vagy az elvezető cső kialakítása miatt kerülnek visszatartásra. A berendezés a koaleszcencia elvén működő szűrőbetéttel (betétekkel) van ellátva, amely a berendezés kapacitásának megfelelően méretezett – az áramlási sebességet (szűrési sebesség) 5 cm/s alatt határoztuk meg, a tapasztalatok szerint a hatékonyság ebben a tartományban a legmegfelelőbb. A szűrőbetét, amellett, hogy az olaj felúsztatásban jelentős szerepet tölt be, fizikai szűrőként is működik, a lebegő fázisban lévő fizikai szennyezések visszatartása is feladata.

A berendezésben automata biztonsági szerelvényként egy tározott úszó funkcionál, amely úgy van kalibrálva, hogy 15 cm-es olajréteg felszíni összegyülekezése után, valamint megnövekedett áramlási sebesség (hidraulikai túlterhelésetén) lezárja az elfolyást, annak érdekében, hogy az áramlás a visszatartott szennyező anyagokat kimosni ne tudja. A berendezések kezelése bűvönnyílásokon (a berendezések felső síkján kialakított megfelelő méretű nyílások) át történik.

### A technológiai folyamat:

A berendezés befolyó csomóján beömlő, hordalékkal, olajszármazékokkal terhelt szennyvíz egy pipacsövön át, vagy terelőlemez megkerülésével jut a hordalékfogó térbe. A terelő a víz útját megtöri, áramlását lefelé, oldalirányba fordítja. A csatornához képest jelentősen kiszélesedett térben a víz áramlási sebessége lecsökken, így az ülepedőképes anyagok kiválása lehetővé válik. Az iszapfogóban kiülepedett anyagokat időszakonként (a teljes tározótér 1/3 részének feltelése után) el kell távolítani. A berendezéseknek kötelezően része az olaj leválasztását elősegítő koaleszcencia elvén működő szűrőbetét, melyet a fogadására alkalmas kivitelű házban helyezünk el, oly módon, hogy a tisztításhoz a betét a berendezésbe való leszállás nélkül is kiemelhető legyen.

Itt kap helyet a biztonsági úszózár, amely az elmenő víz számára, a házon kialakított nyílást zárja el a működési leírásnak megfelelően.

A berendezések fenti kialakításával a gyártó 5 mg/l SZOE határértéket garantál.

2 mg/l SZOE határérték elérésére szolgáló berendezéseinkben megnövelt olajleválasztó tér, és/vagy második réteg koaleszcenzs szűrő található, így biztosítható az elfolyó víz minősége.

## II. ÜZEMELÉSI ELŐÍRÁS

A berendezés kifogástalan működésének, az elfolyó víz megfelelő mértékű tisztaságának alapvető feltétele a leválasztó rendszeres ellenőrzése, a visszatartott szennyező anyagok időszakos eltávolítása. A berendezést szükség szerint, de legalább havonta egyszer ellenőrizni kell. Az üritési gyakoriságot úgy kell megválasztani, hogy a visszatartott anyagok mennyisége a leválasztó terek tároló kapacitását ne haladja meg.

**Évente legalább egyszer – a veszélyes hulladék kezelésére vonatkozó jogszabályoknak megfelelően – kötelezően el kell végezni a berendezés tisztítását.** Ha az iszapfogó térben a kiülepedett anyagok vastagsága eléri a vízmélység 1/3 -át, ill. ha az olajleválasztó térben a felúszott olajréteg a 12-14 cm-t eléri a műtárgy leürítése, a benne lévő anyagok eltávolítása szükséges. Nagyobb rétegvastagságok esetén az elfolyó víz minősége nem garantálható!

A berendezésben lévő szűrőbetétek visszaöblíthetőek, szükség szerinti kimosásukkal az élettartamuk, valamint a leválasztás hatékonysága jelentősen megnövelhető.

#### **A szűrőbetét gőzborotvás, oldószeres vagy vegyszeres tisztítása tilos!**

Az ürítés szippantó kocsival vagy zagyszivattyúval történhet. Az ürítés után célszerű a műtárgy belsejét, a technológia elemeit vízsugárral átöblíteni az esetlegesen visszamaradó szennyeződések eltávolítása céljából. Az öblítő vizet a műtárgyból el kell távolítani.

**A leválasztó ismételt üzembe helyezéséhez a berendezést tiszta vízzel fel kell tölteni.**

#### **A karbantartás során betartandók a balesetvédelemre vonatkozó általános szabályok!**

#### **A munkálatok során a dohányzás és a nyílt láng használata szigorúan TILOS!!!**

A berendezésbe csak a kezelésre, illetve ellenőrzésre jogosult személyek mehetnek be.

A munkavégzés megkezdésekor a berendezést védő kordonnal kell körbevenni, hogy a nyitott aknafedlapon valaki bele ne essen a tartályba.

Az olajleválasztóban nem szabad megkezdeni a munkát, ha az előjelzések szerint zápor, eső várható, illetve a már megkezdett munkát fel kell függeszteni, és a tartályt el kell hagyni.

A tisztítás során kiemelt iszap és olaj veszélyes hulladéknak minősül, annak tárolása a hatályos előírások szerint, elszállítása az arra jogosult szállító céggel. **Továbbá a berendezés üzemeltetéséről, karbantartásáról nyilvántartást kell vezetni!**